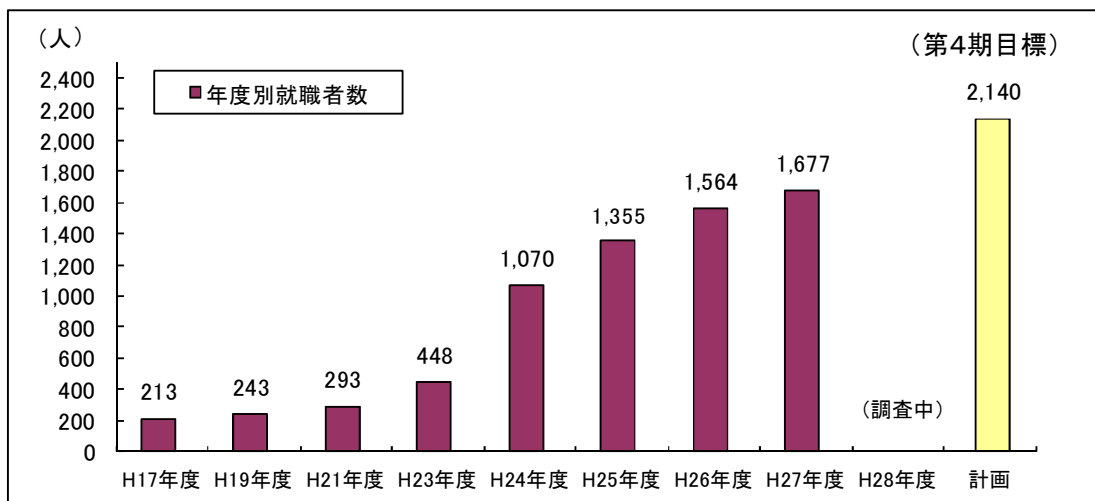


福祉施設からの一般就労への移行

1 福祉施設から一般就労への移行実績



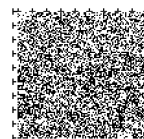
※ H17・19年度は社会福祉施設等調査、H21年度以降は就労移行等実態調査による。

年度別には上昇傾向ではあるが、平成24年度実績(1,070人)の2倍以上が移行とした目標である2,140人には達していない。

2 労働施策との連携による福祉施設から一般就労への移行

項目	H25年度実績	H26年度実績	H27年度実績	H28年度実績	H29年度目標値
就労移行支援事業及び就労継続支援事業利用者のうち、一般就労への移行者数	1,289人	1,468人	1,577人	調査中	2,060人
公共職業安定所におけるチーム支援による福祉施設利用者の支援件数	1,185件	1,721件	2,104件	2,565件	2,140件
福祉施設から一般就労への移行者のうち、障害者の態様に応じた多様な委託訓練事業の受講者数	165人	183人	180人	107人	240人
福祉施設から一般就労への移行者のうち、障害者試行雇用事業(トライアル雇用)の開始者数	86人	126人	187人	303人	214人
福祉施設から一般就労への移行者数のうち、職場適応援助者(ジョブコーチ)による支援の対象者数	117人	76人	85人	調査中	216人
福祉施設から一般就労への移行者数のうち、障害者就業・生活支援センター事業の支援対象者数	81人	71人	68人	67人	163人

※ 実績は各事業実施機関の調べによる。ただし、「職場適応援助者による支援の対象者数」は、「就労移行等実態調査」による。



3 就労移行支援・就労継続支援事業の就職等の状況について

○「就労移行等実態調査(平成28年度)」抜粋

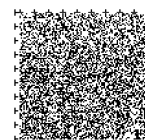
就労系事業所	回答数 912	指定事業所数 1095	回答率 83.3 %
--------	---------	-------------	------------

障害別 利用者数（平成27年4月1日から平成28年3月31日まで）

	就労移行支援事業		就労継続支援事業A型		就労継続支援事業B型		合計	
	人数	割合	人数	割合	人数	割合	人数	割合
身体	238人	7.0	231人	16.8	1,321人	7.9	1,790人	8.4
知的	959人	28.3	440人	32.0	7,949人	47.7	9,348人	43.6
精神	1,684人	49.7	634人	46.1	6,829人	41.0	9,147人	42.7
発達	444人	13.1	61人	4.4	336人	2.0	841人	3.9
難病その他	63人	1.9	10人	0.7	228人	1.4	301人	1.4
合計	3,388人	-	1,376人	-	16,663人	-	21,427人	-

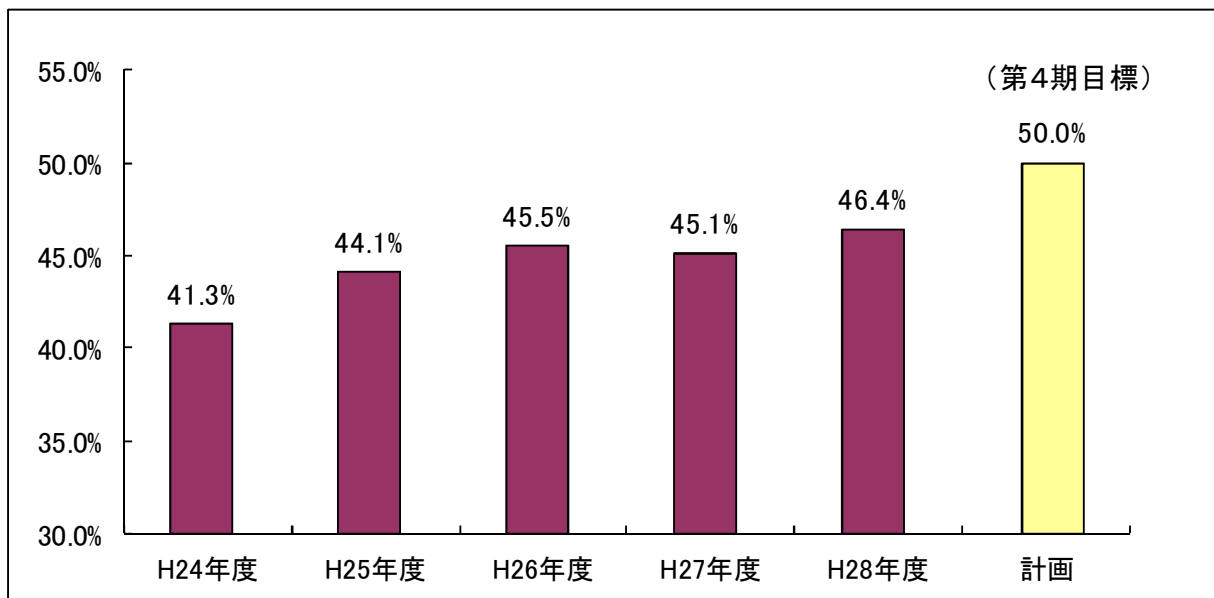
障害別 就職者数（平成27年4月1日から平成28年3月31日まで）

	就労移行支援事業		就労継続支援事業A型		就労継続支援事業B型		合計	
	人数	就職率	人数	就職率	人数	就職率	人数	就職率
身体	79人	33.2	8人	3.5	22人	1.7	109人	6.9
知的	286人	29.8	7人	1.6	59人	0.7	352人	22.3
精神	597人	35.5	51人	8.0	181人	2.7	829人	52.6
発達	251人	56.5	4人	6.6	12人	3.6	267人	16.9
難病その他	16人	25.4	1人	10.0	3人	1.3	20人	1.3
合計	1,229人	36.3	71人	5.2	277人	1.7	1,577人	7.4



4 就労移行率3割以上の就労移行支援事業所の割合

(年度別推移)

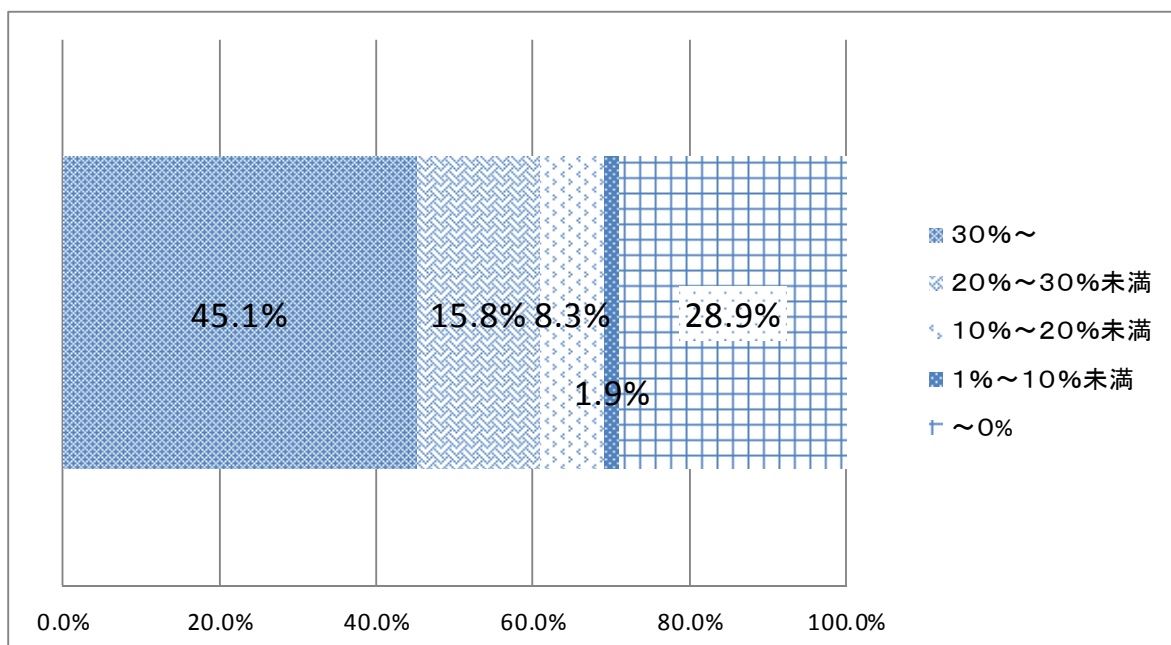


※ 実績は、就労移行等実態調査（平成28年度は区市町村報告）による。

年度別には上昇傾向ではあるが、目標である、「就労移行率3割以上の事業所数が5割以上」には達していない。

(就労移行率ごとの事業所数の割合)

平成27年度



就労移行率が30%以上の事業所が40%以上になる一方で、就労移行率が0%の事業所が30%弱あるように、事業所ごとの支援実績に大きな差がある。

