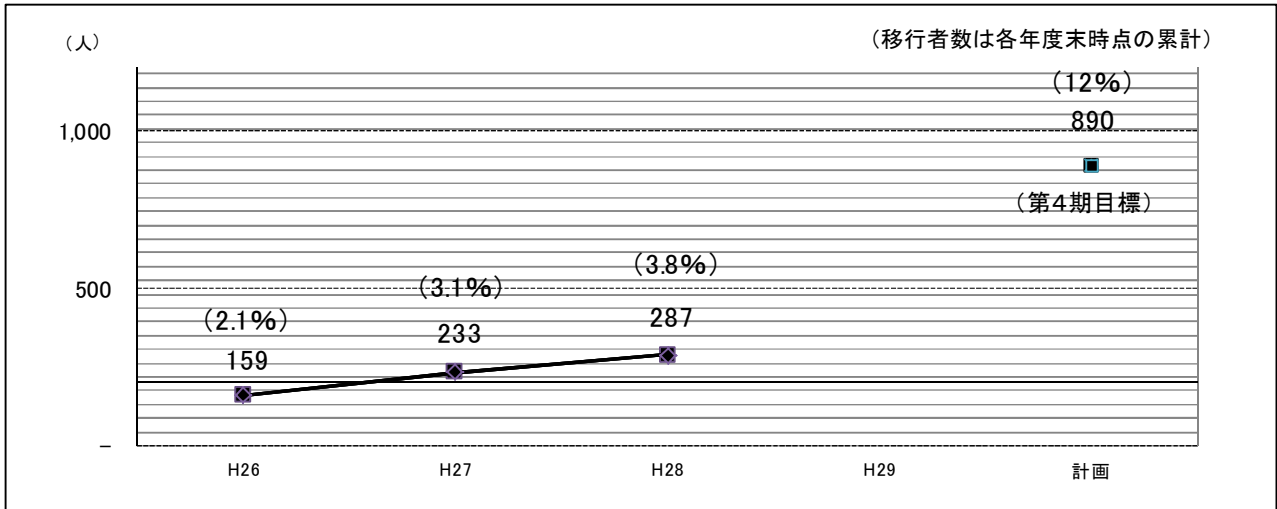


福祉施設入所者の地域生活への移行等に係る実績

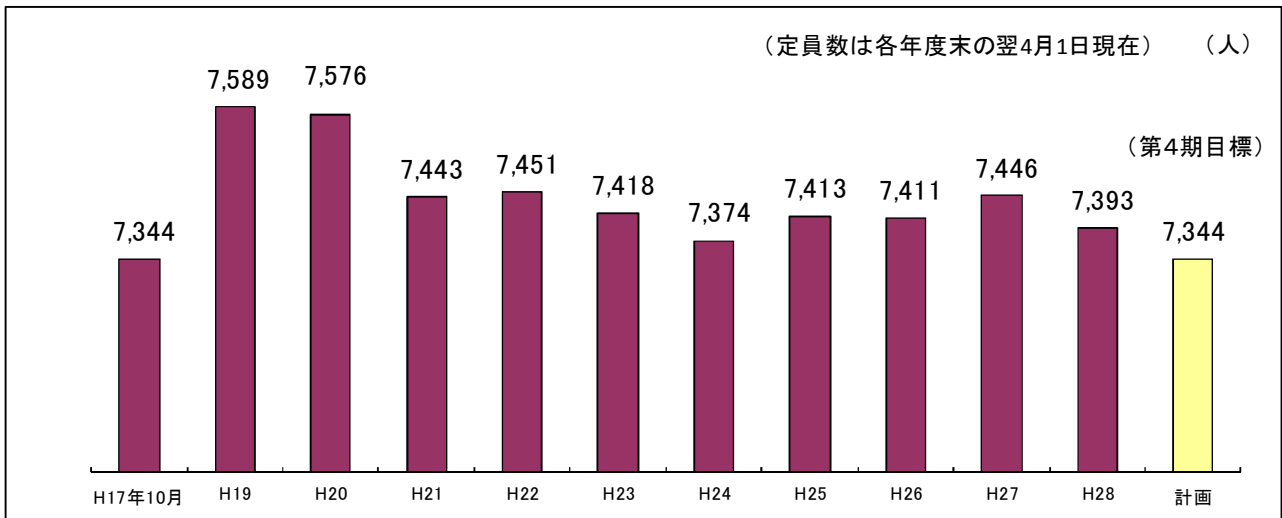
1 地域生活移行者数（平成26年度末以降累計）【区市町村報告】



※ 平成25年度末時点の施設入所者のうち、当該年度末までに、施設を退所し、グループホーム・一般住宅等での地域生活へ移行する(した)人数。

※ 計画では、平成25年度末時点の入所者数の12%(890人)以上が地域生活へ移行することを目標とした。

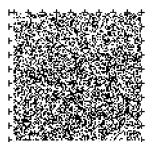
2 入所施設定員数の推移



	H17 10月	H19 年度末	H20 年度末	H21 年度末	H22 年度末	H23 年度末	H24 年度末	H25 年度末	H26 年度末	H27 年度末	H28 年度末	(目標)
定員数	7,344	7,589	7,576	7,443	7,451	7,418	7,374	7,413	7,411	7,446	7,393	7,344
都内	4,133	4,382	4,372	4,267	4,278	4,268	4,224	4,264	4,321	4,359	4,319	
都外	3,211	3,207	3,204	3,176	3,173	3,150	3,150	3,149	3,090	3,087	3,074	

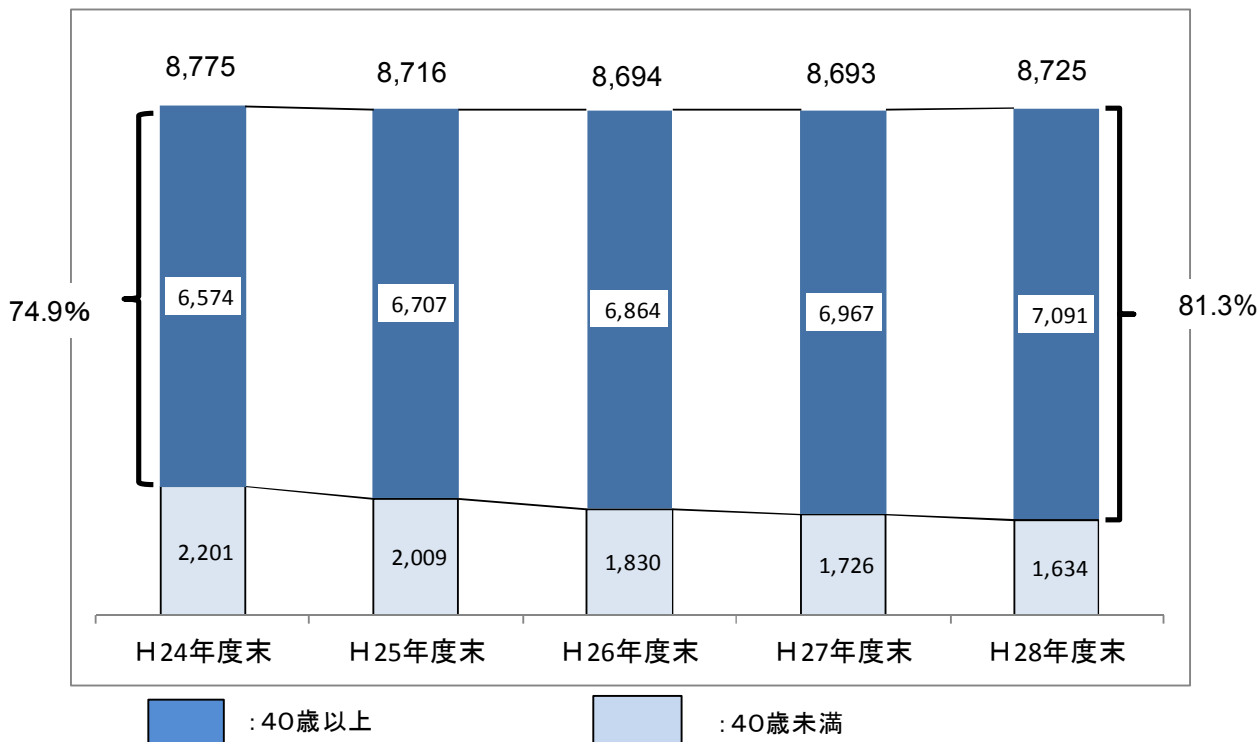
※ 「都外」の定員数は、東京都の施設整備費・運営費補助及び協定等により都民が独占的に利用している施設及び都立施設を計上している。

※ 第4期計画では、平成17年10月1日現在の定員数(7,344人)を超えないことを目標とした。



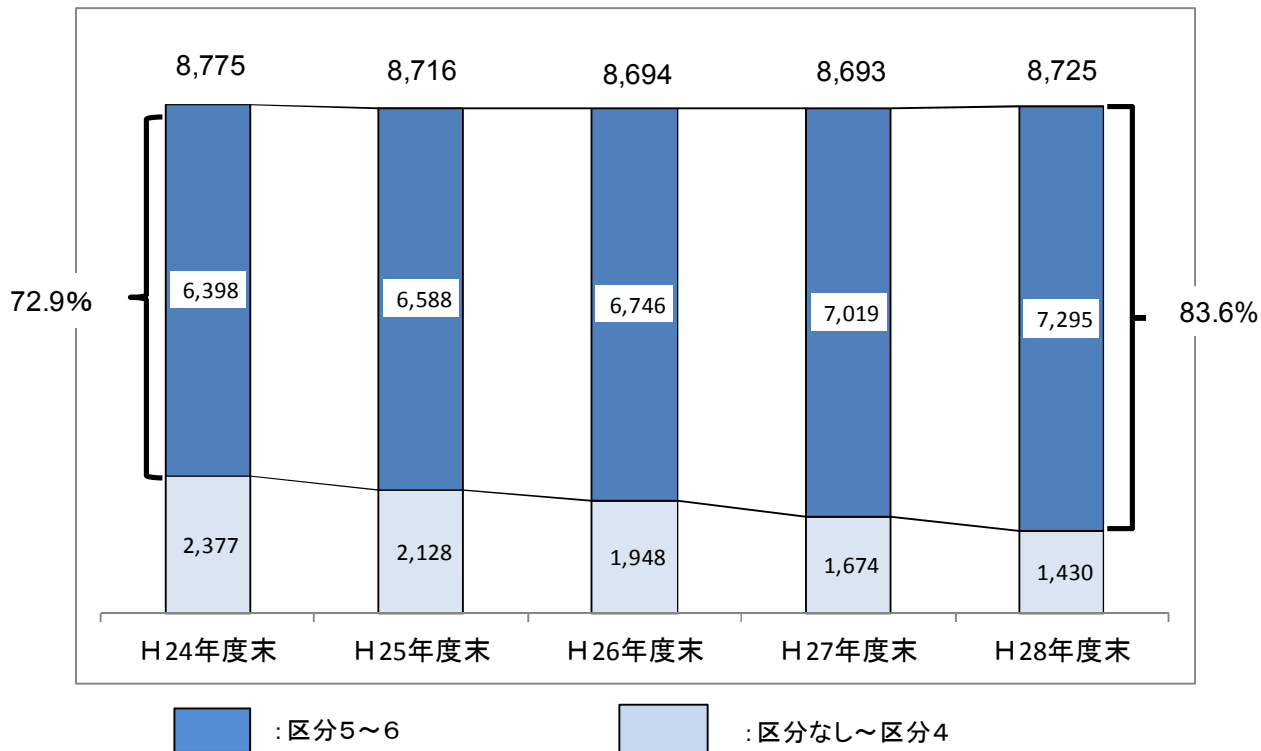
年齢別・障害支援区分別利用者数の推移 施設入所支援

(年齢別)

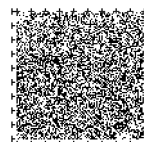


40歳以上の利用者の全体に占める割合は、平成24年度末の74.9%から、平成28年度末には81.3%に増加。

(障害支援区分別)



障害支援区分5以上の利用者の全体に占める割合は、平成24年度末の72.9%から平成28年度末には83.6%に増加。



地域移行者の状況（平成 28 年度末）

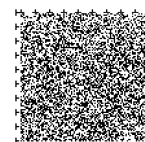
（１）年齢別

	30 歳未満	30 歳以上 40 歳未満	40 歳以上 50 歳未満	50 歳以上 60 歳未満	60 歳以上	全体
利用者数	64	48	83	45	47	287
割合	22.3%	16.7%	28.9%	15.7%	16.4%	100%

（２）支援区分別

	区分 3 以下	区分 4	区分 5	区分 6	不明	全体
利用者数	33	91	91	72	0	287
割合	11.5%	31.7%	31.7%	25.1%	0%	100%

（区市町村報告より作成）



施設入所待機者数の推移（身体障害者・知的障害者）

（単位：人）

	26年度末	27年度末	28年度末
障害者支援施設（身体障害者）	308	313	323
障害者支援施設（知的障害者）	889	900	856

※ 身体障害者・知的障害者の別は、重複障害の場合は主たる障害種別で分類

（福祉保健局福祉・衛生行政統計「月報」（区市町村からの報告））

施設入所待機者数の内訳（平成29年3月）

（単位：人）

		総数	重度	中軽度
身体障害者		323	303	20
待機者の現在の状況	入所施設等	98	90	8
	在宅	225	213	12
知的障害者		856	599	257
待機者の現在の状況	入所施設等	253	175	78
	在宅	603	424	179

重症心身障害児（者）施設（医療型障害児入所施設）入所待機者数の推移

（単位：人）

	24年度末	25年度末	26年度末	27年度末	28年度末	18歳未満	18歳以上
	入所待機者数	558	589	567	577	528	77

東京都児童相談所把握数（18歳未満）及び区市町村からの登録数（18歳以上）

