

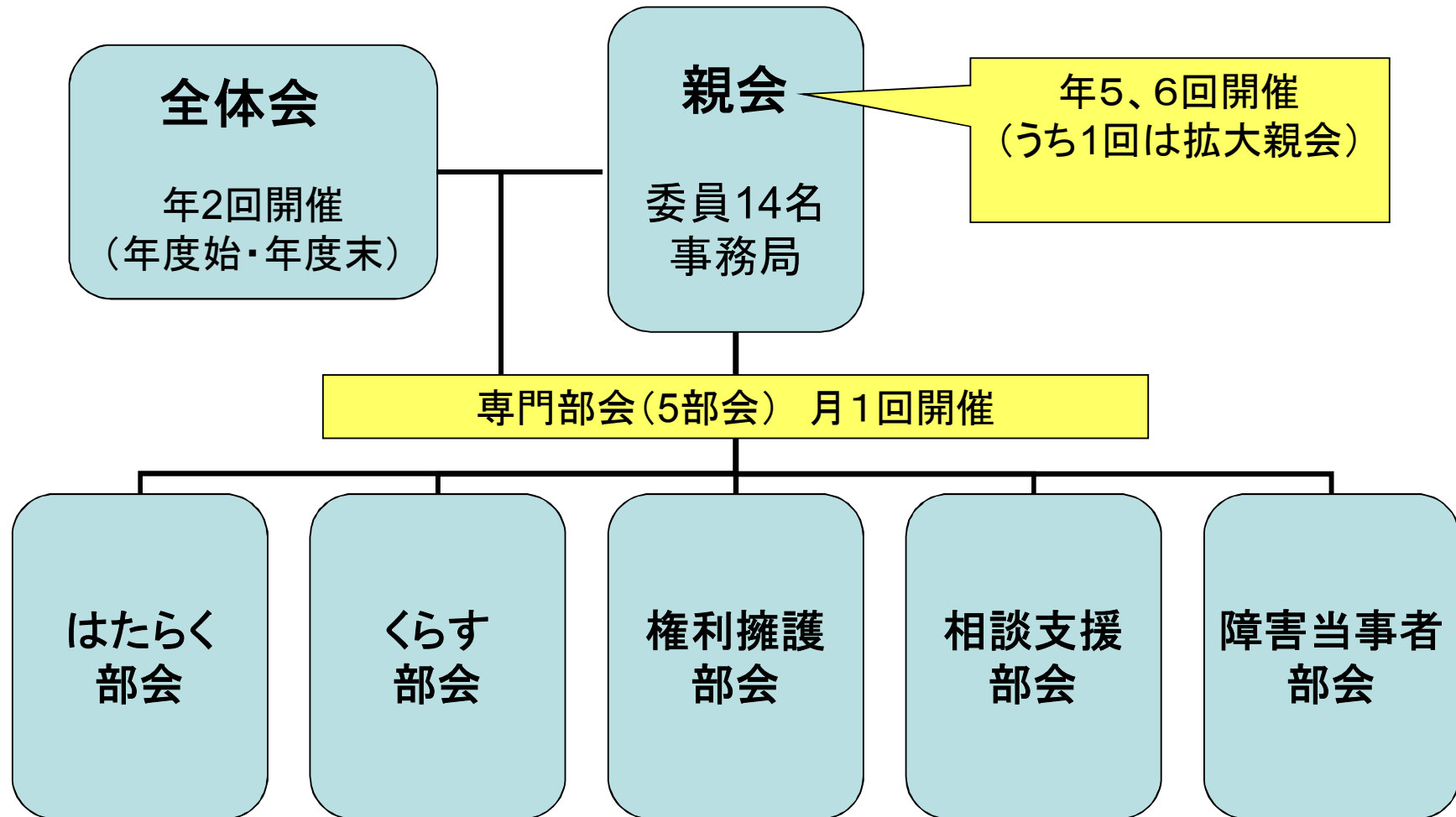
# 地域自立支援協議会 実践報告

## ～武蔵野市地域自立支援協議会～

平成29年度東京都自立支援協議会  
第1回本会議資料

岩本 操 2017/05/15

# 武蔵野市地域自立支援協議会の構成(現在)



# 武蔵野市地域自立支援協議会の経緯

<平成20年1月> 設置親会・3専門部会(はたらく, くらす, 防災)

<平成21年度> 親会・3専門部会(はたらく, くらす, 権利擁護)

<平成22年度>

協議会テーマの設定;武蔵野市の「地域課題」を見つけ、具体的に解決・改善していく  
~“こんながあると良いな”を形にしよう~

親会・5専門部会(はたらく, くらす, 権利擁護, 相談支援, 障害当事者)

<平成23年度~>

障害当事者部会の代表を親会・他専門部会に派遣, 親会委員の任期拡大,  
拡大親会開催

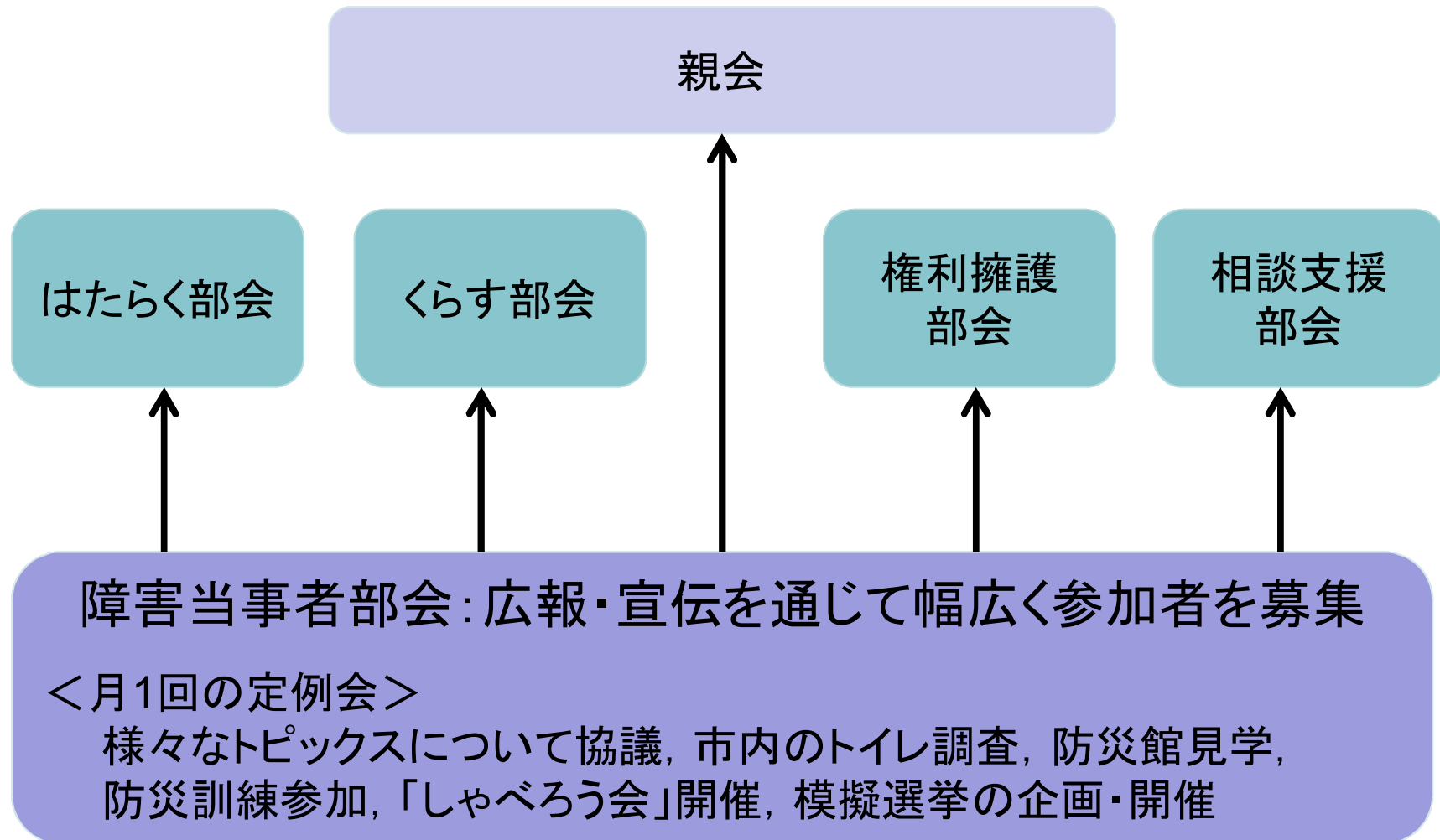
<平成26年度~>

親会が「障害者計画・障害福祉計画」策定委員会の機能を併せ持つ

<平成27年度~>

新たなテーマの設定;市民として、市民とともに、誰もが暮らしやすい武蔵野市を目指す  
親会委員の拡充(市民公募, 社協, 民生委員, 法律家)

# 障害当事者部会の位置づけ



# 協議から活動への展開(例)

## <はたらく部会>

職場実習の試行・普及啓発, 職場ニーズ調査(アンケート),  
職場の困りごとQ&A事例集の作成・普及

## <くらす部会>

「移動支援ハンドブック」「おくすり手帳ひとことシール」作成,  
「ヘルプカード」作成・普及啓発

## <権利擁護部会>

普及啓発(市民セミナー, 支援者研修), 支援者セルフチェック  
リスト作成, 虐待リスクアセスメントシート活用, 地域住民と当事  
者との「座談会」企画実施

## <相談支援部会>

「相談支援専門員ガイドライン」の作成, 連絡会の運営

# 専門部会間の連携・地域へのひろがり

例えば・・・

## 【ヘルプカードの作成・普及啓発活動】

くらす部会

+障害当事者部会

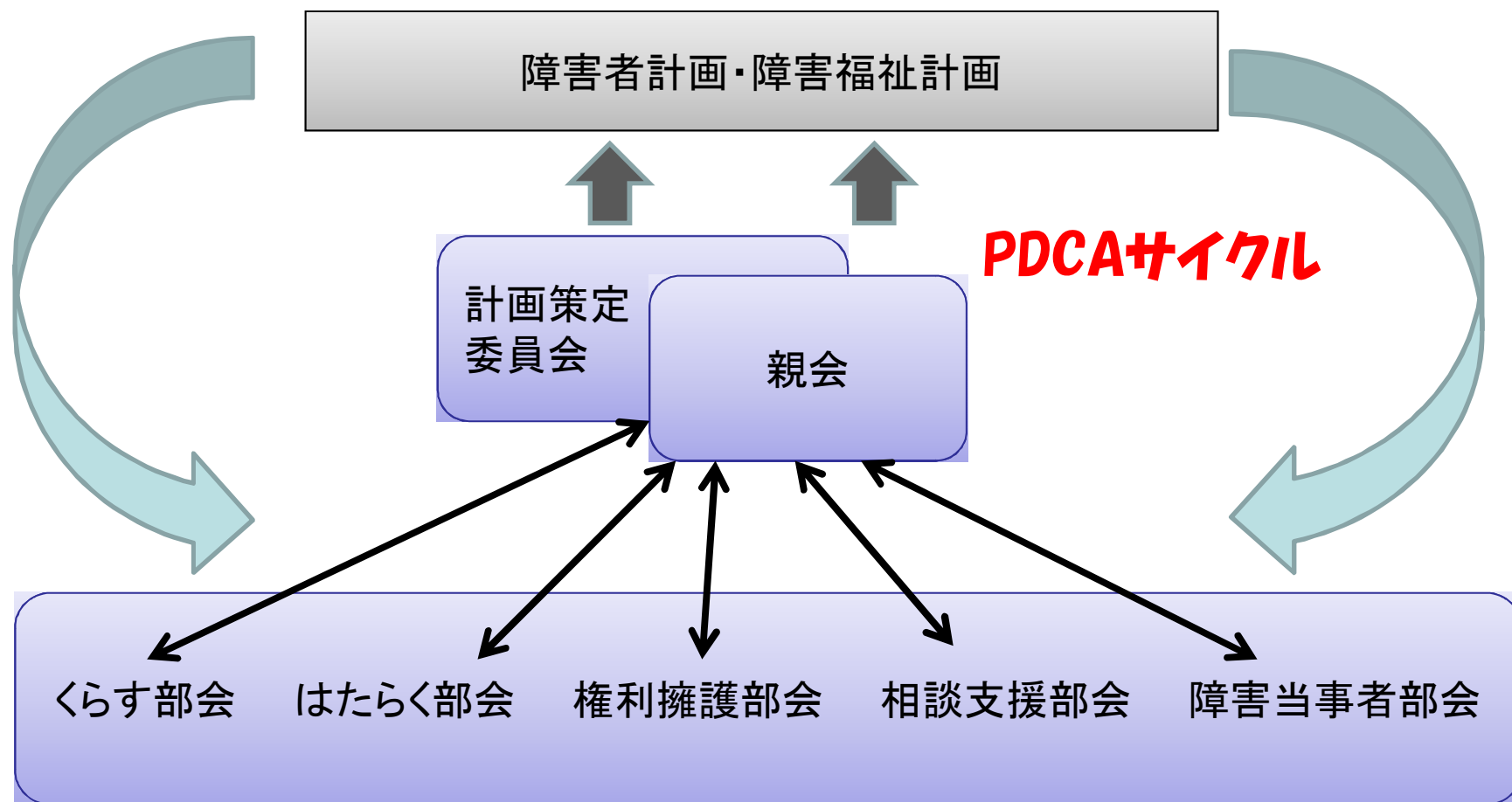
+権利擁護部会

+はたらく部会

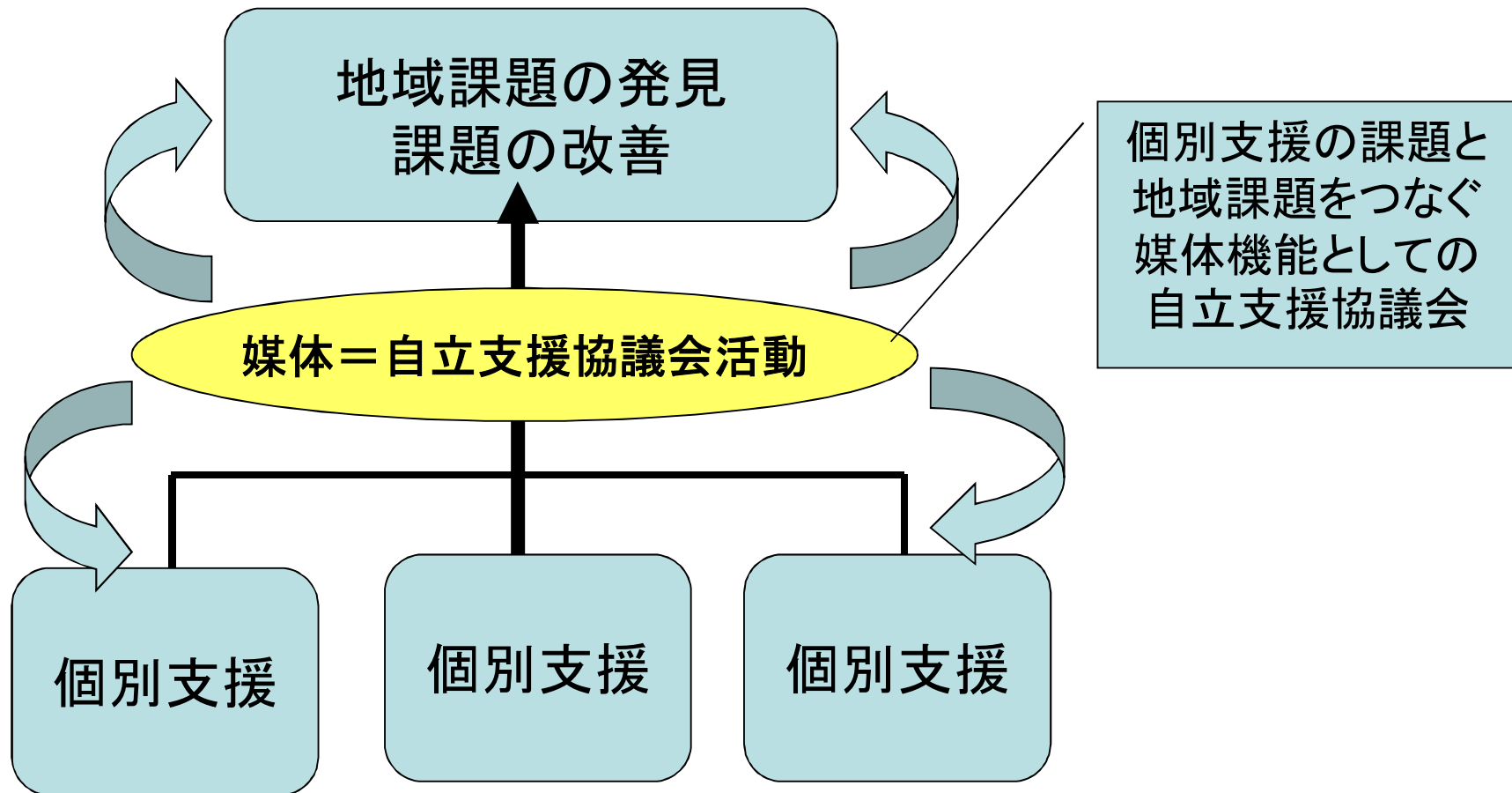
\* 店舗(スーパー等)  
へポスターの掲示依頼  
\* FM出演, Twitter,  
Facebookでの広報

↓ ↓  
「出向く」ことの意義  
もっと知ってもらいたい

# 障害者計画/障害福祉計画の策定



# 武蔵野市の活動を通しての所感





# 【市区町村協議会】と【都協議会】

