

事業概要



ふるさとの会

社会使命

生活困窮者が地域のなかで、安定した住居を確保し、安心した生活を実現し、社会のなかで再び役割や人としての尊厳・居場所を回復するための支援を事業として行います。

設立	1999年10月6日NPO法人認証
所在地	東京都台東区千束4-39-6-4F TEL 03-3876-8150 FAX 03-3876-7950 E-mail info@hurusatonokai.jp ホームページ http://www.hurusatonokai.jp/
沿革	1990年、ホームレス支援のボランティアグループとして「ボランティアサークルふるさとの会」を立ち上げる。 1999年、NPO法人認証。
代表者	代表理事 佐久間 裕章 さくま ひろあき
利用者数	計 1168名 台東エリア: 378名 墨田エリア: 572名 荒川エリア: 54名 豊島エリア: 28名 新宿エリア: 136名
事業規模	10億4千7万円(平成26年度実績)
社員数	15名
職員数	289名(グループ全体) (特非)ふるさとの会 197名(常勤49名、非常勤148名) (有)ひまわり 74名(常勤13名、非常勤61名) (株)ふるさと 24名(常勤3名、非常勤21名) (特非)すまい・まちづくり支援機構 2名(常勤2名)



関連団体

有限会社ひまわり (2002年設立:介護事業)

台東区、墨田区、新宿区で介護事業所を運営しています。2012年、「デイサービスふるさと・和み」を開設。“家族のように過ごせる第二の我が家”を目指しています。また、地域で暮らす高齢者にむけた「地域リハビリ」の講習会などを開催しています。

株式会社ふるさと (2007年設立:不動産事業・賃貸借保証・清掃)

アパート契約時の保証人確保が困難な方にアパート賃貸借保証サービスを提供しています。512名が賃貸借保証契約を締結しています。(2015年1月現在)
また、施設清掃、アパート清掃、引越しなどの業務を請け負っています。

有限責任事業組合 新宿・山谷ネットワーク (2008年設立:就労支援相談事業)

NPO法人新宿ホームレス支援機構と連携し、山谷地域および新宿地域において就労支援を目的とした事業を展開しています。地域の方が集うことのできるイベントスペースや若い方が新しい一歩を踏み出すための住まい作りなどを行っています。

ボランティアサークルふるさとの会 (1990年設立:夏祭り・越年事業等)

年末年始の炊き出しや夏祭りを開催しています。定期的にボランティア説明会を開催し、活動エリアの見学ツアーも行っていきます。ホームページでスケジュールをご覧ください。

更生保護法人同歩会 (2009年認可:更生保護相談事業)

2009年7月、触法障害者・高齢者等を支援するため「同歩会」設立、更生保護法人として法務大臣より認可を受けました。再犯防止とホームレス化の予防として、開設6年ほどで約600名の相談を受け付けています。

合同会社ふるさと (2010年設立:資金調達・事業投融资)

優れたミッション性があっても、社会的企業のための資金調達は、容易ではありません。そうした状況を変えるため、起業に必要な初期投資を支援するための法人として設立しました。

NPO法人 すまい・まちづくり支援機構 (2009年認証:企画・起業支援事業)

医療、福祉、建築など、様々な分野の専門家の方々と連携し、起業や事業の運営に必要なノウハウの提供などを行う起業支援事業を行っています。

『山谷』地域ケア連携をすすめる会

山谷地域で活動する医療関係者、介護事業所、福祉事務所、居住支援NPO等が集まり、それぞれの立場が抱えている課題について共有し、地域のケア体制の充実に向けて活動しています。

要介護高齢者支援



第1種社会福祉事業 都市型軽費老人ホーム

2012年4月、新宿区大久保に「ルミエールふるさと」を開設しました。定員は20名(単身男女)です。いわゆる「韓流ブーム」で多くの観光客が行きかう賑やかな地域です。新宿区で生活されてきた地域の方が継続して住み慣れた場所で生活できるようにお手伝いしています。



第2種社会福祉事業 無料低額宿泊所 自立援助ホーム

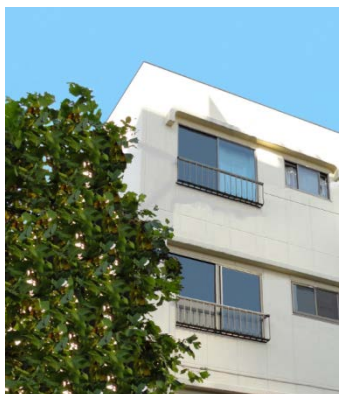
空き家を活用し、介護の必要な高齢者や認知症などの障がいのある方にむけた住居を提供しています。24時間365日職員が常駐し、生活をサポートします。生活支援、金銭管理、服薬管理、三食の食事提供を行うとともに、利用者のニーズに応じて、往診や訪問介護など専門的な社会サービス導入の調整を担っています。町会や地域のイベントに参加し利用者の方々の社会参加を促進しています。



給食センター

栄養士がつくった献立に基づいて食事を作り、各宿泊施設および地域生活支援センター「台東」の利用者さんへ毎日約900食を提供しています。お正月のお節料理やイベントの際のお弁当なども提供しており、調理スタッフの皆さんがメニュー作りに日々工夫を重ねています。

就労支援



就労支援ホーム

生活上の困難を抱える若年および中高年の方に、安定した住居を提供し、生活支援と就労支援(ボランティア活動や仕事の紹介、研修会の実施など)を行います。入居者の多くが、一定の研修(高齢者の病気などの基礎知識)を受けた上で、支援付き住宅で高齢者の生活支援に従事しています。また、アパート生活にむけた転宅支援も行います。

ケア付き就労

障害等の生きづらさを抱えた方が働きやすいように、職場や働き方を変えていくことがケア付き就労です。ゆっくりと自分のペースで働き始められる環境づくりが大切だと考えています。平成27年1月現在、120名の方が就労しています。

地域生活支援



住み慣れた地域で暮らし続けるためのサポートをしています。墨田区、台東区、新宿区では**地域生活支援センター**などを拠点に独居高齢者宅への訪問相談や安否確認、日中の居場所づくり、介護や医療などの在宅サービスの調整を行っています。また、独居生活が困難な方へは支援付き住宅の入居相談をしています。**まちカフェふるさと**では、「まちカフェフォーラム」を毎月開催し、地域での暮らしに役立つ講座の開催や情報発信を行っています。地域の福祉・医療機関などと連携し、当会のサービスに限らず活用可能なサービスのご紹介を日常的にしています。

精神障害者グループホーム



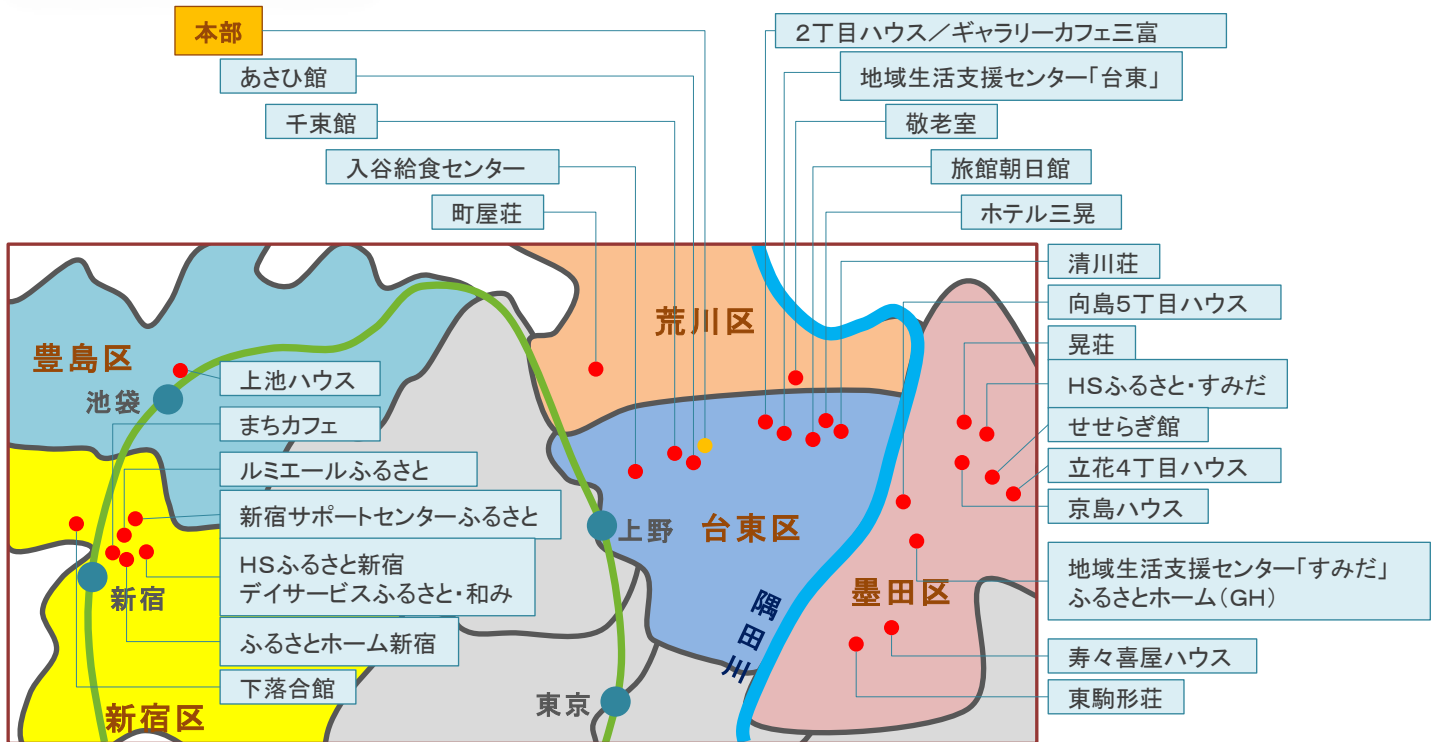
墨田区と新宿区で運営しています。世話人が生活上の悩みをご相談し、夜間の緊急時にも対応いたします。「ひとり暮らしだとちょっと不安」という方にお勧めです。

入所前の体験入所制度もありますので、気になる方はまず数日間泊まってみてはいかがでしょうか。

墨田区では東向島周辺、新宿区では大久保周辺の、いずれも落ち着いた静かな路地にあり、のんびりした雰囲気を楽しんでいただけます。

就労支援や転宅支援(物件、保証人)も行っており、退所後も地域生活支援センターを利用することができるので安心です。

事業所等のご案内



所在地	事業所名	支援対象／事業内容	施設区分	人数
台東区	ふるさと千束館 <small>せんぞくかん</small>	要介護高齢者	無料低額宿泊所	20
	ふるさと日の出館 ※住所等非公開	要介護高齢者	無料低額宿泊所	18
	ふるさとあさひ館	要介護高齢者	無料低額宿泊所	26
	ふるさと旅館朝日館	要介護高齢者	旅館(旅館業)	16
	ふるさとホテル三晃	要介護高齢者	旅館(旅館業)	16
	ふるさと清川荘	要介護高齢者	自立援助ホーム	81
	2丁目ハウス	就労/転宅希望者	自立援助ホーム	15
	地域生活支援センター「台東」	就労/転宅希望者	就労支援ホーム	11
	ふるさと入谷給食センター	独居高齢者等	就労支援ホーム	185
	ヘルパーステーションふるさと	給食サービス	就労支援ホーム	239
墨田区	ふるさとせせらぎ館	要介護高齢者	無料低額宿泊所	38
	ふるさと東駒形荘	要介護高齢者	自立援助ホーム	12
	ふるさと晃荘 <small>あきらそう</small>	要介護高齢者	自立援助ホーム	18
	ふるさと寿々喜屋ハウス <small>すずきやはうす</small>	要介護高齢者	自立援助ホーム	20
	はるかぜ	就労/転宅希望者	自立援助ホーム	6
	京島ハウス	就労/転宅希望者	自立援助ホーム	11
	立花4丁目ハウス	就労/転宅希望者	自立援助ホーム	8
	なずな	就労/転宅希望者	自立援助ホーム	4
	向島5丁目ハウス	就労/転宅希望者	自立援助ホーム	12
	地域生活支援センター「すみだ」	独居高齢者等	自立援助ホーム	461
荒川区	ふるさとホーム	精神障害者	精神障害者グループホーム	18
	ヘルパーステーションふるさと・すみだ	介護事業	精神障害者グループホーム	113
	ふるさと町屋荘	要介護高齢者	自立援助ホーム	16
	(財)城北労働・福祉センター分館敬老室	委託事業/高齢者	自立援助ホーム	60
新宿区	ふるさと下落合館	要介護高齢者	自立援助ホーム	24
	ルミエールふるさと	要介護高齢者	都市型軽費老人ホーム	20
	新宿サポートセンター・ふるさと	独居高齢者等	都市型軽費老人ホーム	20
	総合相談事業「まちカフェふるさと」	地域の方	都市型軽費老人ホーム	20
	ふるさとホーム・新宿	精神障害者	精神障害者グループホーム	12
	ヘルパーステーションふるさと・新宿	精神障害者	精神障害者グループホーム	12
豊島区	ふるさとホーム新宿	介護事業	精神障害者グループホーム	19
	デイサービスふるさと・和み	介護事業	精神障害者グループホーム	10
豊島区	上池ハウス <small>かみいけはうす</small>	就労/転宅希望者	就労支援ホーム	26

●委託事業(平成27年度4月現在)

墨田区	墨田区元ホームレス被保護者自立生活支援プログラム
	墨田区居宅生活移行プログラム事業(自立目的施設型)
	墨田区居宅生活移行プログラム事業(巡回型日常生活支援)
	墨田区認知症認知症カフェ『オレンジカフェ』実施委託
台東区	台東区居宅生活移行支援事業
新宿区	新宿区徘徊高齢者緊急一時保護事業
	新宿区地域生活安定促進事業