

きこえとことばの 乳幼児教育相談

4つのキャンパス全てに乳幼児教育相談があります。
最寄りのキャンパスにご連絡ください。

大塚ろう学校

大塚本校



〒170-0002
東京都豊島区巢鴨 4-20-8
電話: 03-3918-3347 (代表)
ファクシミリ: 03-3918-2354 (相談室)



- JR 山手線・都営地下鉄三田線
「巢鴨駅」…徒歩10分
- JR 山手線「大塚駅」…徒歩10分
- 都電荒川線「庚申塚」…徒歩10分

城東分教室

東京都立城東特別支援学校 内



〒136-0072
東京都江東区大島 6-7-3
電話: 03-3685-9100 (代表)
ファクシミリ: 03-3682-2159



- 都営地下鉄新宿線「大島駅」…徒歩3分
- JR「亀戸駅」より都バス「東陽町」行き(東21)
…「城東特別支援学校前」下車

城南分教室

東京都立城南特別支援学校 内



〒144-0046
東京都大田区東六郷 2-18-19
電話: 03-5710-3043 (代表)
ファクシミリ: 03-5710-3045



- 京浜急行線「雑色駅」…徒歩5分

永福分教室

東京都立永福学園 内



〒168-0064
東京都杉並区永福 1-7-28
電話: 03-3323-8376 (代表)
ファクシミリ: 03-5376-2139



- 京王井の頭線「明大前駅」…徒歩10分
- 京王井の頭線「永福町駅」…徒歩12分
- 京王線・東急世田谷線
「下高井戸駅」…徒歩10分

相談対応時間…平日9:00～17:00

*祝日・振替休日・振替休業日・閉庁日を除きます。

*担当者が授業中などの場合は、連絡先をお知らせください。改めて連絡いたします。

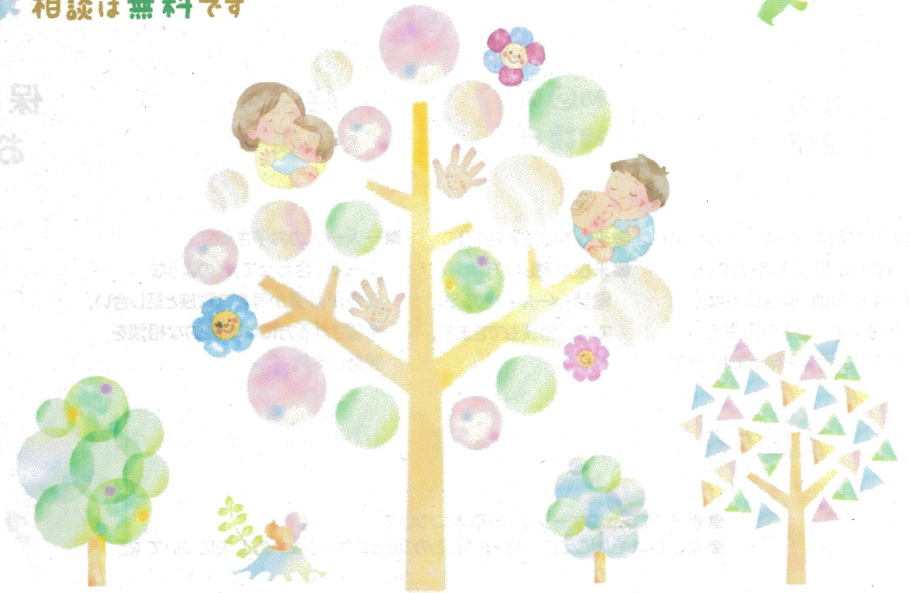


きこえとことばの

乳幼児教育相談

生後0か月から就学前まで

相談は無料です



東京都立大塚ろう学校

きこえとことば相談支援センター

大塚本校・城東分教室・城南分教室・永福分教室

✉ ml-ootsukarou0622@section.metro.tokyo.jp

🌐 <http://www.otsuka-sd.metro.tokyo.jp/>



乳幼児教育相談の
ページはこちら

新生児聴覚スクリーニングで「再検査が必要」と言われたのですが...

聞き返しが多いような...

ことばがゆっくりな気がするのですが...

呼びかけに振り向かなくて...

おもちゃの音やドアの開まる音に気付かないのですが...

はっきりとお話しなくて...



遠慮なくご相談ください

病院等に行く前でも、ご相談いただけます。

相談の流れ

相談のご連絡

- まずは電話・メール・ファクシミのいずれかでご連絡ください。
- ご家族の他、担当保健師・助産師の方、園の先生方からのご相談も承っております。

初回の相談日

- 来校相談【予約制】
- 来校が難しい方は電話・メール・ファクシミでのご相談もできます。

継続相談

- 一人一人のお子さんのニーズに合わせて、どのような支援が必要か等をご家族と話し合い、希望される方には継続的な相談を開始します。

支援内容

- 親子のコミュニケーションの基本について
- 聞こえない・聞こえにくいお子さんとのコミュニケーションの工夫について など

- 「きこえ」について
- 補聴器・人工内耳について
- ロールモデルとの出会い
- 仲間との出会い
- 進路について など

情報提供

子育て全般

ことば

連携

聴覚管理

- 医療機関
- 保健センター
- 保育園・幼稚園
- 療育機関 など

- 補聴器や人工内耳での聴覚活用・音声・手話・指文字・文字... 多様な手段を用い、お子さんに合った方法で、ことばの芽生えを支援します。

- 聴力測定
- 補聴器の選択・調整
- 聴覚活用 など

グループ活動

対象：0・1・2 歳児

お友達と集まって、季節にちなんだ遊び・制作・お散歩・お料理など、親子で様々な活動を行います。楽しい体験とおして、お子さんとの関わり方やコミュニケーション、ことばの育み方などについて学ぶことができます。また、懇談会の時間を設け、保護者の皆様同士の交流も大切にしています。



様々な行事

対象年齢設定あり

遠足やお楽しみ会など、親子で、そしてお友達みんなで楽しむ行事があります。



*春の遠足(動物園)にて

個別支援

対象：0～5 歳児

- 課題遊び または お子さんの好きな遊び
 - *親子と担当の三者で行います。
 - *補聴器や人工内耳の活用・絵や写真・音声・口形・手話・指文字・文字など、多様な手段を用います。
- 聴覚管理(聴力測定など)
- 保護者懇談 ■進路相談 など、一人一人のお子さんに合わせて支援します。



*補聴器の電池残量をママと一緒に確認中→

保護者講座

対象：保護者

- 「補聴器について」「人工内耳について」「難聴疑似体験」「手話講座」「先輩保護者の話～子育てをとおして～」
- 「聞こえない先輩ご本人の話」「ことばの力を伸ばすには」など、様々な講座を実施しています。



ママ・パパの声より

《0歳児のママ》

私たち夫婦のところに息子が来てくれたことによって、多くの変化がありました。新たな価値観・考え方もつことができました。また、こちらで息子にも私にも沢山の友達ができました。「同志」と呼べるママたちとの出会いは本当に宝物です。これからも親子で育ち合っていきたいです。

《2歳児のパパ》

息子が2か月のときから、こちらに通い始め、とにかく息子のことを知りたいとグループ活動や保護者講座に積極的に参加しました。聞こえないと分かったときは、何をすることも手探りの状態でしたが、様々な出会いと助けがあり、新たな扉を開けることができました。

《5歳児のママ》

地域の園に通いながら、こちらで支援を受けています。先生が園にも来てくださり、聞こえないくさに対する配慮について、園の先生方に話してくださいました。就学に向けて、我が子が情報を100%得られる環境とは何か、しっかり相談したいと思います。