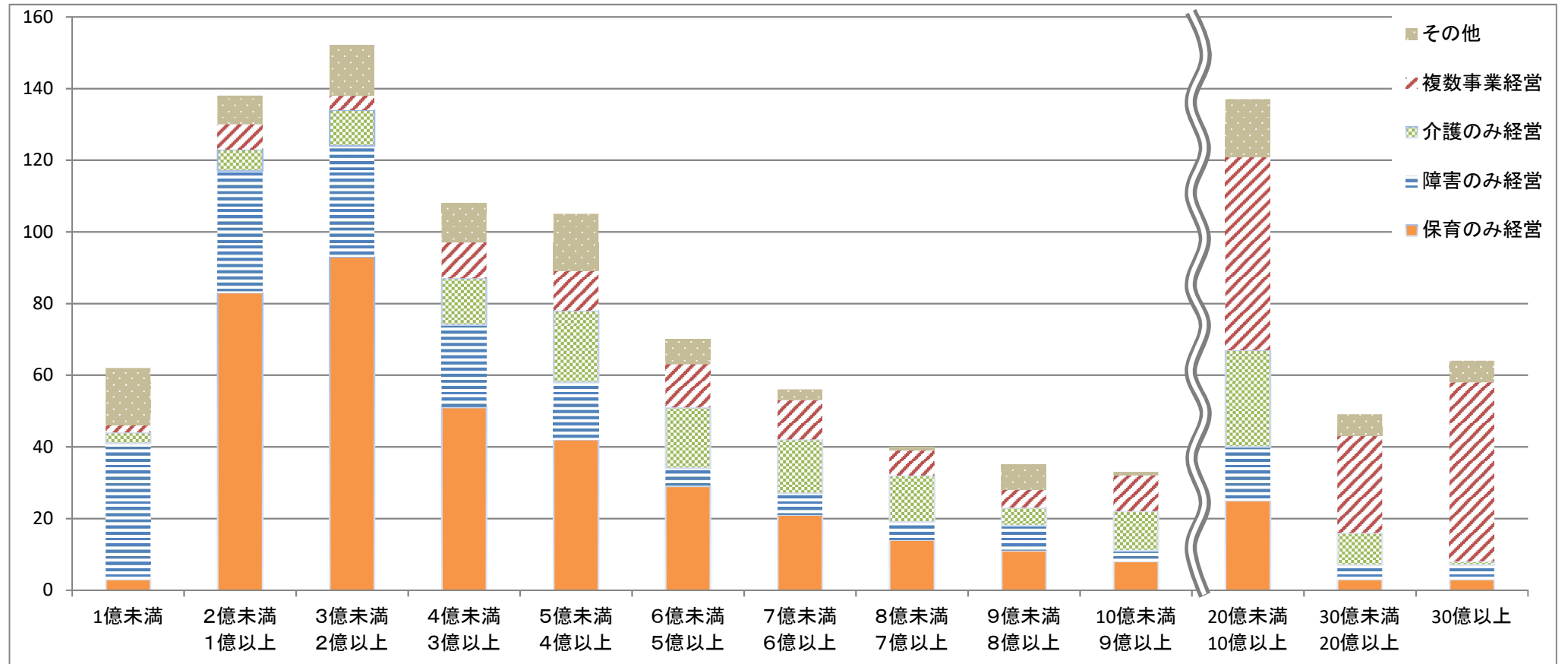


都内社会福祉法人 事業区分・収益規模別法人数(平成3年度決算)

n=1049

サービス活動収益 (単位:円)	1億未満	2億未満 1億以上	3億未満 2億以上	4億未満 3億以上	5億未満 4億以上	6億未満 5億以上	7億未満 6億以上	8億未満 7億以上	9億未満 8億以上	10億未満 9億以上	20億未満 10億以上	30億未満 20億以上	30億以上	合計
全法人	62	138	152	108	105	70	56	40	35	33	137	49	64	1049
保育のみ経営	3	83	93	51	42	29	21	14	11	8	25	3	3	386
障害のみ経営	38	34	31	23	16	5	6	5	7	3	15	4	4	191
介護のみ経営	3	6	10	13	20	17	15	13	5	11	27	9	1	150
複数事業経営	2	7	4	10	11	12	11	7	5	10	54	27	50	210
その他	16	8	14	11	16	7	3	1	7	1	16	6	6	112



(注1) 財務分析を実施していない厚生労働大臣所轄法人、新設法人等を除く。

(注2) その他は、措置施設等のみ経営する法人、社会福祉事業団、社会福祉協議会及び施設を経営しない法人の合計数