

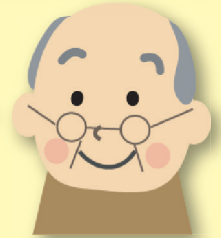
成年後見制度については

成年後見制度推進機関に

ご相談ください

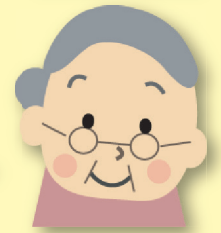
成年後見制度とはどのような制度ですか？

成年後見制度は、**認知症、知的障害、精神障害**などにより、**判断能力が十分でない方々**の権利を守る援助者（以下「成年後見人等」といいます。）を選ぶことで、その方を法律的に支援する制度です。



成年後見制度推進機関はどんなことをしているのですか？

都内各自治体では、成年後見制度推進機関を設置し、制度や手続きに関する相談をはじめ、親族等の成年後見人等に対する支援や、地域関係者のネットワークづくり等を行っています。
また、法人後見の受任、社会貢献型後見人（市民後見人）の養成・支援を行っているところもあります。
なお、国の「成年後見制度利用促進基本計画」における中核機関の機能を担っているところもあります。



ご相談は無料です

成年後見制度について
知りたい

申立ての
方法が
わからない

成年後見人になってくれる
人を探している

家庭裁判所への報告書の
作り方を
知りたい

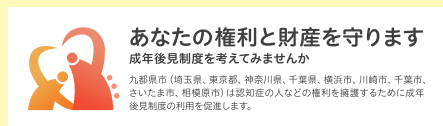
社会貢献型後見人（市民後見人）
になりたい



【参考】成年後見制度の支援内容（例）

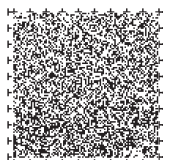
日常生活に関すること	年金の受領
	預金通帳や銀行印の保管
	福祉サービスの利用契約
療養看護に関すること	病院入院契約
	施設の入退所契約
	施設での生活の見守り
重要な財産に関すること	不動産の処分
	遺産分割
	消費者被害の取り消し

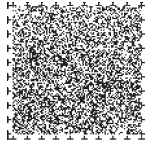
※ この他に、区市町村では、身近に頼れる親族がいない方等のために区市町村長が申立てを行うところや、申立経費や後見報酬が支払えない方のための助成などを行っているところもあります。



九都県市共通成年後見制度利用促進ロゴマーク

成年後見制度の利用に関するご相談は、お住まいの自治体の成年後見制度推進機関でお受けします。（連絡先は裏面参照）





成年後見制度利用に関する ご相談先一覧



区市名	実施主体	成年後見制度推進機関名	所在地	電話番号
千代田区	社会福祉協議会	ちよだ成年後見センター	千代田区九段南 1-6-10 かがやきプラザ 4階	03-6265-6521
中央区	社会福祉協議会	成年後見支援センター「すてっぷ中央」	中央区八丁堀 4-1-5	03-3206-0567
港区	社会福祉協議会	成年後見利用支援センター「サポートみなと」	港区六本木 5-16-45 港区麻布地区総合支所 2階	03-6230-0283
新宿区	社会福祉協議会	新宿区成年後見センター	新宿区高田馬場 1-17-20	03-5273-4522
文京区	社会福祉協議会	権利擁護センター「あんしんサポート文京」	文京区本郷 4-15-14 文京区民センター 4階	03-3812-3156
台東区	社会福祉協議会	権利擁護センター「あんしん台東」	台東区下谷 1-2-11	03-5828-7507
墨田区	社会福祉協議会	すみだ福祉サービス権利擁護センター	墨田区東向島 2-17-14 すみだほうていセンター 2階	03-5655-2940
江東区	社会福祉協議会	権利擁護センター「あんしん江東」	江東区東陽 6-2-17 高齢者総合福祉センター 2階	03-3647-1710
品川区	社会福祉協議会	品川成年後見センター	品川区大井 1-14-1 大井一丁目共同ビル 4階	03-5718-7174
目黒区	社会福祉協議会	権利擁護センター「めぐろ」	目黒区上目黒 2-19-15 目黒区総合庁舎 1階	03-5768-3964
大田区	社会福祉協議会	おおた成年後見センター	大田区西蒲田 7-49-2 大田区社会福祉センター 5階	03-3736-2022
世田谷区	社会福祉協議会	成年後見センター「えみい」	世田谷区成城 6-3-10 成城 6丁目事務所棟 3階	03-6411-3950
渋谷区	社会福祉協議会	渋谷区成年後見支援センター	渋谷区宇田川町 1-1 渋谷区役所 5階	03-5457-0099
中野区	社会福祉協議会	中野区成年後見支援センター	中野区中野 5-68-7 スマイルなかの 4階	03-5380-0134
杉並区	公益社団法人	杉並区成年後見センター	杉並区天沼 3-19-16 ウェルファーム杉並 3階	03-5397-1551
豊島区	社会福祉協議会	福祉サービス権利擁護支援室「サポートとしま」	豊島区東池袋 1-39-2 豊島区役所東池袋分庁舎 4階	03-3981-2940
北区	社会福祉協議会	権利擁護センター「あんしん北」	北区岸町 1-6-17	03-3908-7280
荒川区	社会福祉協議会	成年後見センター・あんしんサポートあらかわ	荒川区南千住 1-13-20	03-3802-3396
板橋区	社会福祉協議会	権利擁護いたばしサポートセンター	板橋区板橋 2-65-6 板橋区情報処理センター 1階	03-5943-7070
練馬区	社会福祉協議会	権利擁護センターほっとサポートねりま	練馬区豊玉北 5-14-6 新練馬ビル 5階	03-5912-4022
足立区	社会福祉協議会	権利擁護センターあだち	足立区千住仲町 19-3	03-5813-3551
葛飾区	社会福祉協議会	葛飾区成年後見センター	葛飾区堀切 3-34-1 地域福祉・障害者センター 3階	03-5672-2833
江戸川区	社会福祉協議会	江戸川区安心生活センター	江戸川区松島 1-38-1 グリーンパレス内	03-3653-6275
八王子市	社会福祉協議会	成年後見・あんしんサポートセンター八王子	八王子市元本郷町 3-24-1 八王子市役所内	042-620-7365
立川市	社会福祉協議会	地域あんしんセンターたちかわ	立川市富士見町 2-36-47 立川市総合福祉センター内	042-529-8319
武蔵野市	公益財団法人	武蔵野市福祉公社 成年後見利用支援センター	武蔵野市吉祥寺北町 1-9-1	0422-27-1238
三鷹市	社会福祉協議会	権利擁護センターみたか	三鷹市新川 6-37-1 元気創造プラザ 3階福祉センター内	0422-46-1203
青梅市	社会福祉協議会	成年後見・権利擁護センターおうめ	青梅市東青梅 1-177-3 福祉センター内 2階	0428-23-7868
府中市	社会福祉協議会	権利擁護センターふちゅう	府中市府中町 1-30 ふれあい会館内	042-360-3900
昭島市	社会福祉協議会	地域福祉・後見支援センターあきしま	昭島市昭利町 4-7-1 昭島市保健福祉センター 2階	042-544-0388
町田市	社会福祉協議会	福祉サポートまちだ	町田市原町田 4-9-8 町田市民フォーラム 4階	042-720-9461
小金井市	社会福祉協議会	権利擁護センターふくしネットこがねい	小金井市本町 5-36-17	042-386-0121
小平市	社会福祉協議会	権利擁護センターこだいら	小平市学園東町 1-19-13 福祉会館 2階	042-342-8780
東村山市	社会福祉協議会	東村山市成年後見制度推進機関	東村山市野口町 1-25-15	042-394-7767
国分寺市	社会福祉協議会	権利擁護センターこくぶんじ	国分寺市日吉町 3-29-24	042-580-0570
国立市	社会福祉協議会	くにたち権利擁護センター	国立市富士見台 2-38-5 くにたち福祉会館内	042-575-3222
福生市	社会福祉協議会	成年後見センター福生	福生市南田園 2-13-1 福生市福祉センター内	042-552-5027
東大和市	社会福祉協議会	あんしん東大和(成年後見制度推進機関)	東大和市中央 3-912-3 東大和市社会福祉協議会内	042-590-0018
清瀬市	社会福祉協議会	きよせ権利擁護センターあいねっと	清瀬市下清戸 1-212-4 清瀬市コミュニティプラザ 2階	042-495-5573
東久留米市	社会福祉協議会	東久留米市成年後見制度推進機関	東久留米市滝山 4-3-14 わくわく健康プラザ 2階	042-479-0294
武蔵村山市	社会福祉協議会	武蔵村山市成年後見制度推進機関	武蔵村山市学園 4-5-1 武蔵村山市民総合センター 2階	042-566-0061
羽村市	社会福祉協議会	羽村市成年後見制度利用支援機関	羽村市栄町 2-18-1 羽村市福祉センター内	042-554-0304
あきる野市	社会福祉協議会	生活支援課相談支援係	あきる野市平沢 175-4 秋川ふれあいセンター内	042-533-3548
西東京市	社会福祉協議会	権利擁護センターあんしん西東京	西東京市田無町 5-5-12 田無総合福祉センター内	042-497-5239
瑞穂町	社会福祉協議会	権利擁護センターみずほ	西多摩郡瑞穂町石畑 2008 瑞穂町ふれあいセンター内	042-557-8201
日の出町	社会福祉協議会	成年後見センターひので	西多摩郡日の出町大字平井 2780	042-588-4511
檜原村	社会福祉協議会	成年後見センターひのはら	西多摩郡檜原村 2717	042-598-0085
奥多摩町	社会福祉協議会	奥多摩町成年後見制度推進機関	西多摩郡奥多摩町氷川199	0428-83-3855

一般社団法人多摩南部成年後見センターの構成5市にお住まいの方は以下の各窓口へ直接ご相談ください。

調布市	調布市	福祉健康部 福祉総務課 地域福祉係	調布市小島町 2-35-1	042-481-7323
日野市	社会福祉協議会	権利擁護センター日野	日野市高幡1011番地	042-591-1561
狛江市	社会福祉協議会	あんしん狛江	狛江市元和泉 2-35-1 あいとびあセンター内	03-3488-5603
多摩市	社会福祉協議会	権利擁護センター	多摩市南野 3-15-1 二幸産業・NSP健康福祉プラザ 7階	042-373-5677
稲城市	社会福祉協議会	稲城市福祉権利擁護センターあんしん・いなぎ	稲城市百村 7番地 稲城市福祉センター 2階	042-378-5459

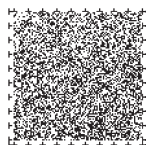
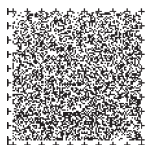
* 推進機関が設置されていない町村にお住まいの方は、町村の福祉サービス利用相談窓口までお問い合わせください。

東京都福祉保健局ホームページ

<https://www.fukushihoken.metro.tokyo.lg.jp/kiban/sodan/sougousien01.html>

成年後見の申立てを行うための手続、必要書類、費用等についての問合せ先

- ・東京家庭裁判所 後見センター ☎ 03-3502-5359
- ・東京家庭裁判所 立川支部 ☎ 042-845-0322、0324



登録番号 (4) 239 令和5年3月発行

東京都福祉保健局生活福祉部地域福祉課 ☎ 03-5320-4045



リサイクル適性 (A)
この印刷物は、印刷用の紙へリサイクルできます。