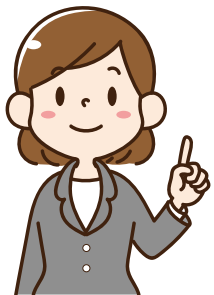
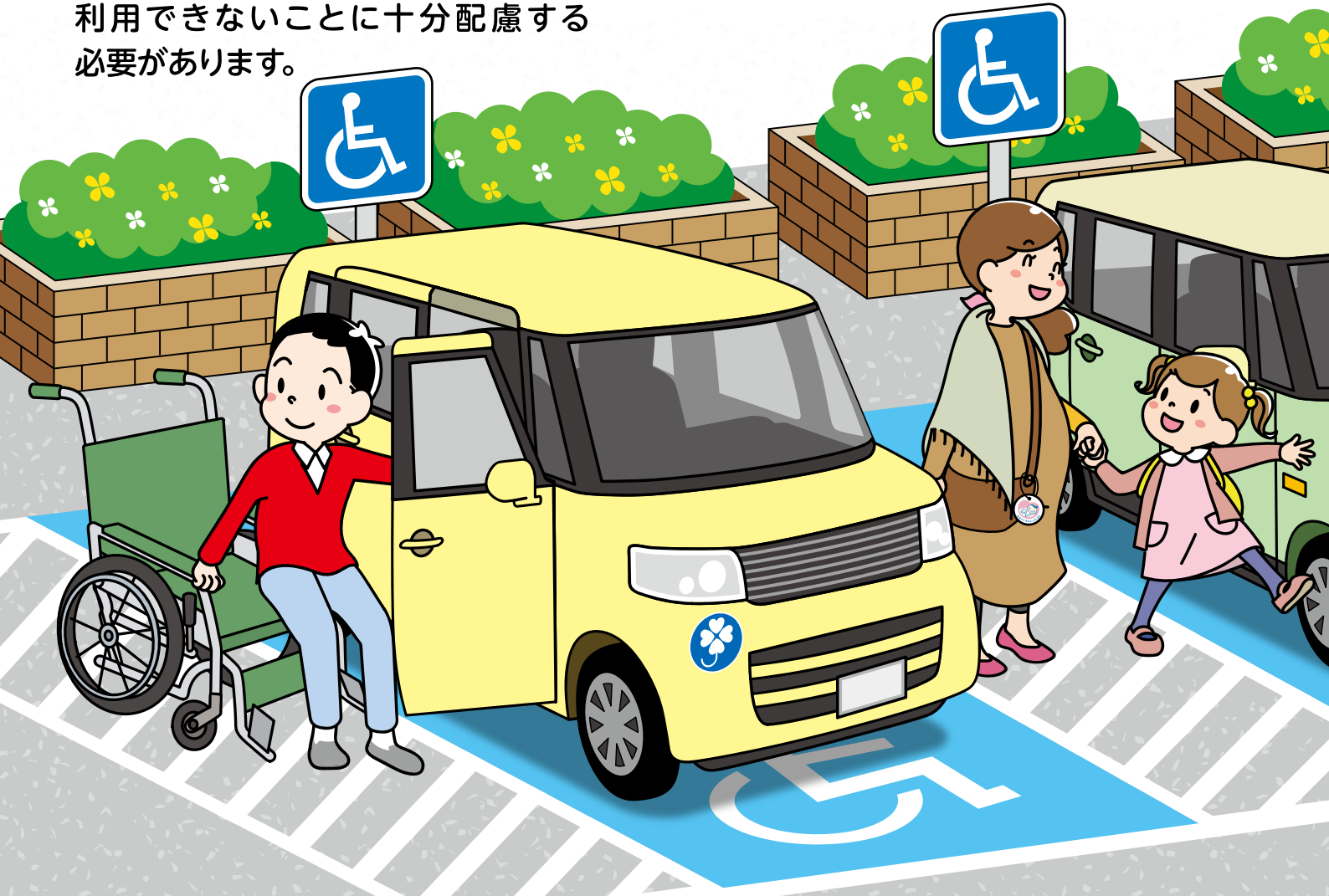


駐車場 **必要な人のために** **空けておこう**

車椅子使用者は、乗降するために広いスペースが必要です。通常の区画では利用できないことに十分配慮する必要があります。

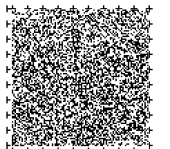


駐車場とは…？

車椅子使用者など、車の乗り降りや移動に際し配慮が必要な方のために設けられた専用区画のことです。



必要がない人は駐車しない。皆様の御理解、御協力をお願いします。



埼玉県



千葉県



東京都



神奈川県