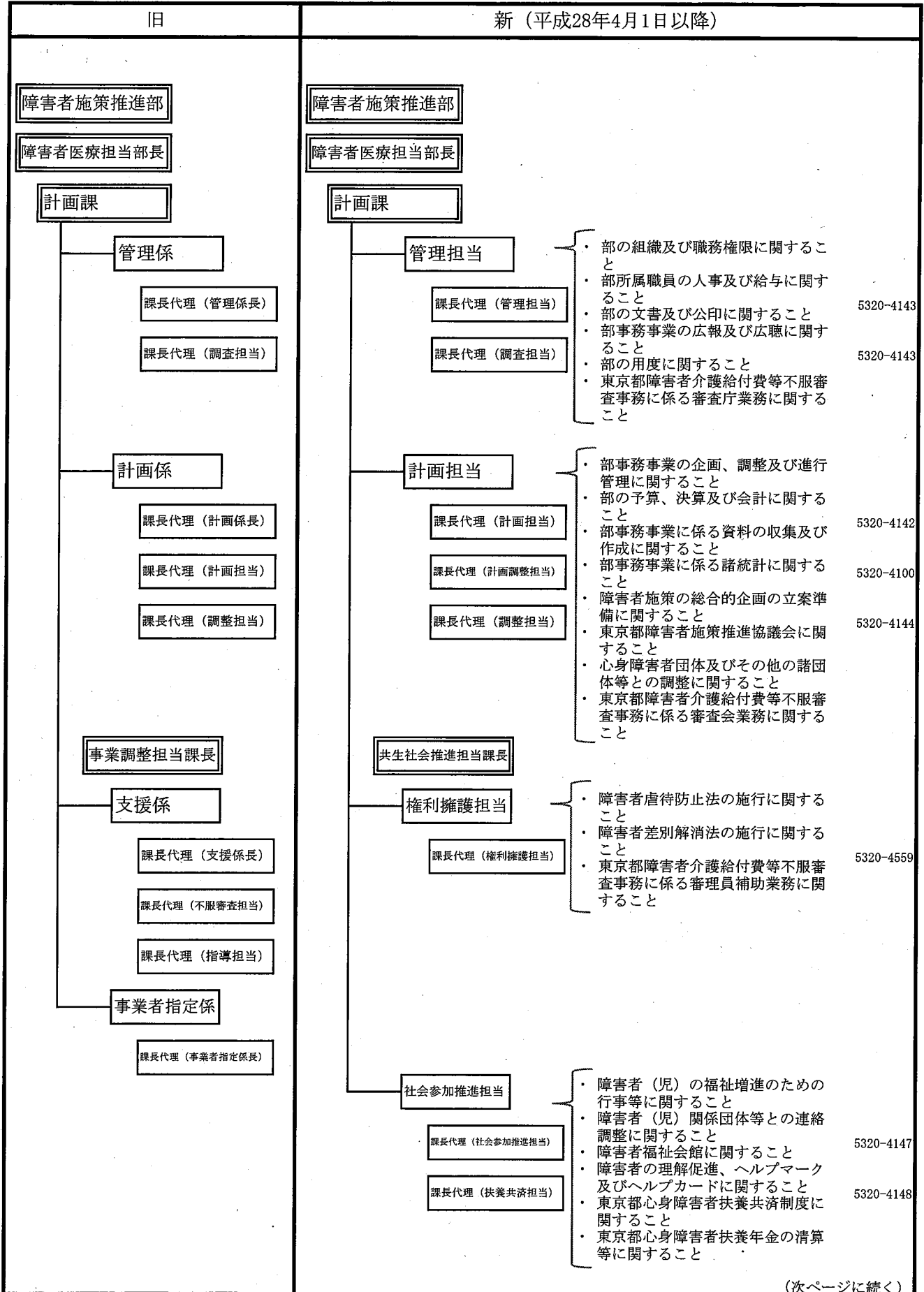
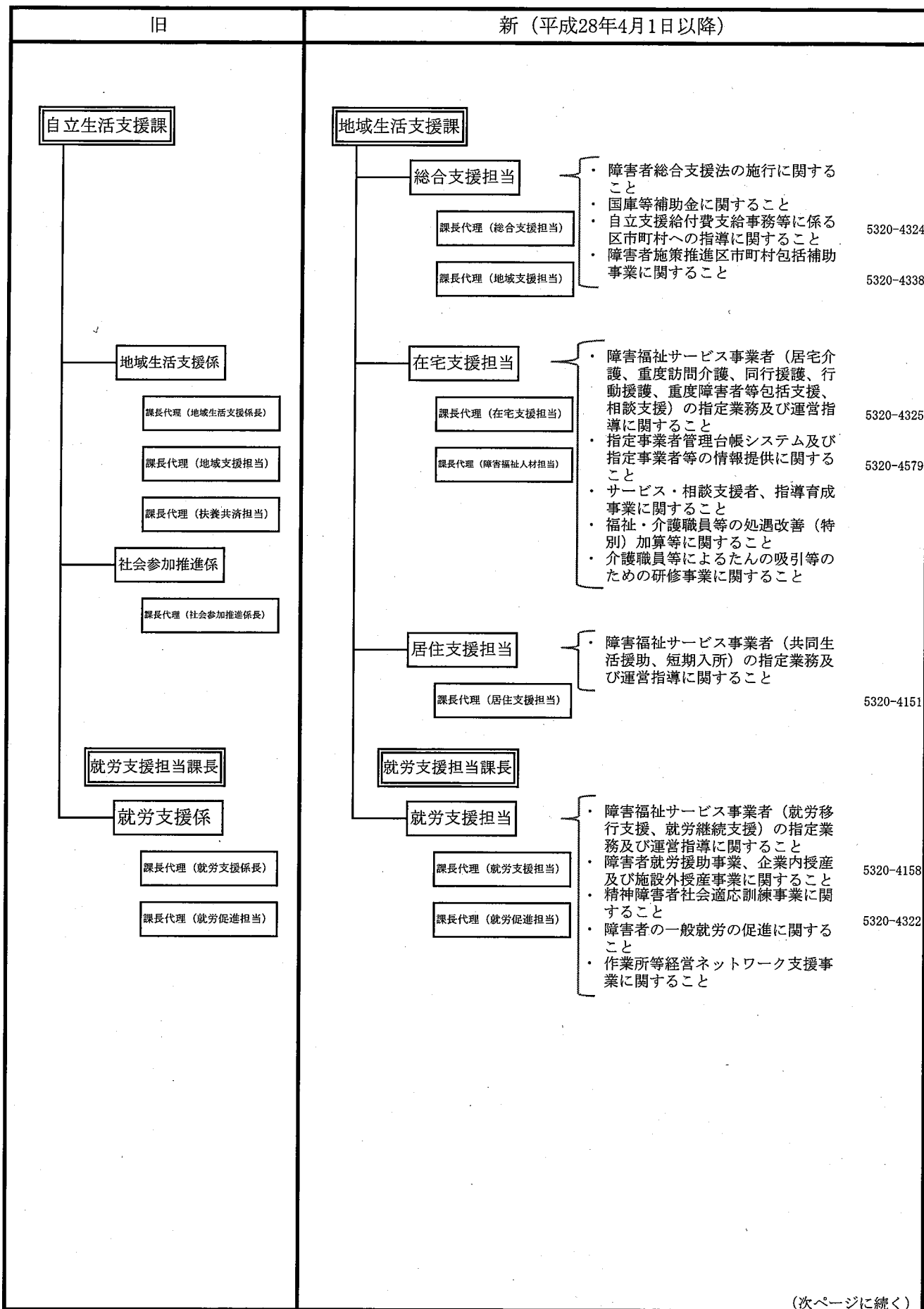


平成28年度東京都福祉保健局障害者施策推進部組織図



(次ページに続く)



旧

新（平成28年4月1日以降）

居住支援課

居住支援係

課長代理（居宅支援係長）

障害者支援施設係

課長代理（障害者支援施設係長）

課長代理（連絡調整担当）

課長代理（施設支援担当）

生活基盤整備係

課長代理（生活基盤整備係長）

都立施設改革担当課長

福祉施設運営係

課長代理（福祉施設運営係長）

課長代理（都立施設改革担当）

課長代理（事業推進担当）

施設サービス支援課

調整担当

課長代理（調整担当）

課長代理（施設計画担当）

障害者支援施設担当

課長代理（障害者支援施設担当）

課長代理（連絡調整担当）

生活基盤整備担当

課長代理（生活基盤整備担当）

課長代理（居住整備担当）

都立施設改革担当課長

福祉施設運営担当

課長代理（福祉施設運営担当）

課長代理（都立施設改革担当）

課長代理（事業推進担当）

- ・ 身体障害者福祉法及び知的障害者福祉法の施行に関する事
- ・ 心身障害者福祉センターに関する事
- ・ 心身障害者福祉センターの施設計画等に関する事
- ・ 身体障害者手帳及び愛の手帳交付事業に関する事
- ・ 各種手当（特別障害者手当、特別児童扶養手当、心身障害者福祉手当、重度心身障害者手当等）に関する事
- ・ 障害者総合支援法による自立支援医療（更生医療）に関する事

5320-4146

5320-4359

- ・ 障害者支援施設の届出の受理及び認可並びに運営指導に関する事
- ・ 障害福祉サービス事業者（施設入所支援、生活介護、自立訓練）の指定業務及び運営指導に関する事
- ・ 都外施設入所者の地域移行促進に関する事
- ・ 都外施設等との連絡調整に関する事

5320-4156

5320-4153

- ・ 民間施設の整備助成に関する事

5320-4152

5320-4377

- ・ 東京都障害者支援施設及び東京都福祉型知的障害児施設に関する事
- ・ 都立障害者施設の改革に関する事
- ・ 福祉・健康都市東京ビジョンのうち、障害者施策の部内調整に関する事

5320-4159

5320-4157

5320-4159

