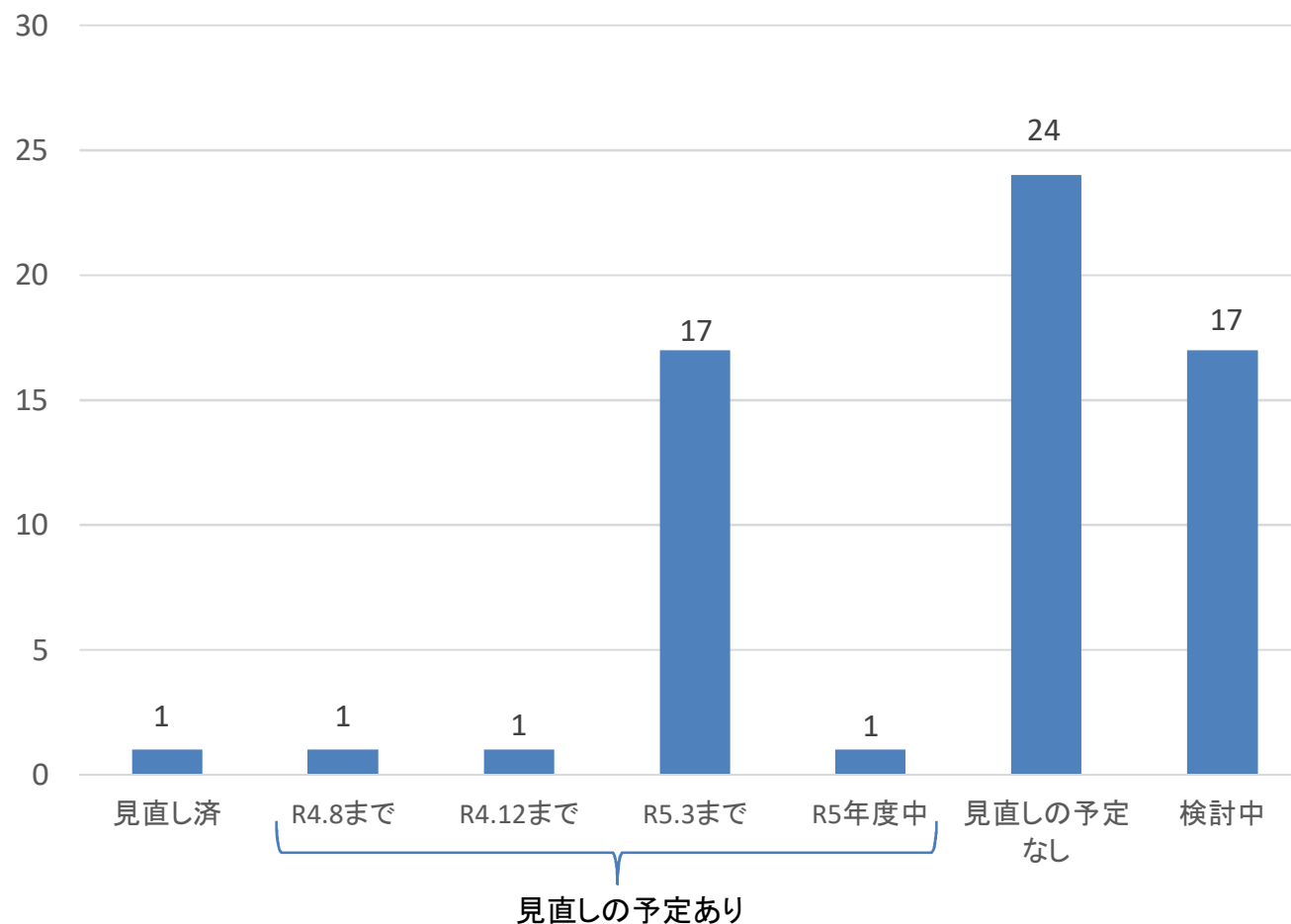


## 区市町村調査結果(4月)

### ○ 集計状況(1)

内閣府の「第二期市町村子ども・子育て支援事業計画等に関する中間年見直しの予定調査」に基づき、区市町村に対し、4月28日を提出期限とする調査を行った。

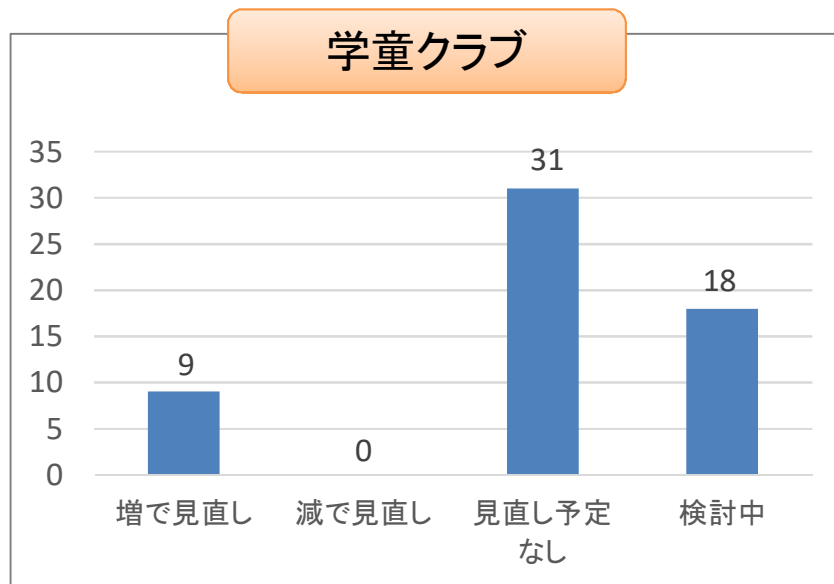
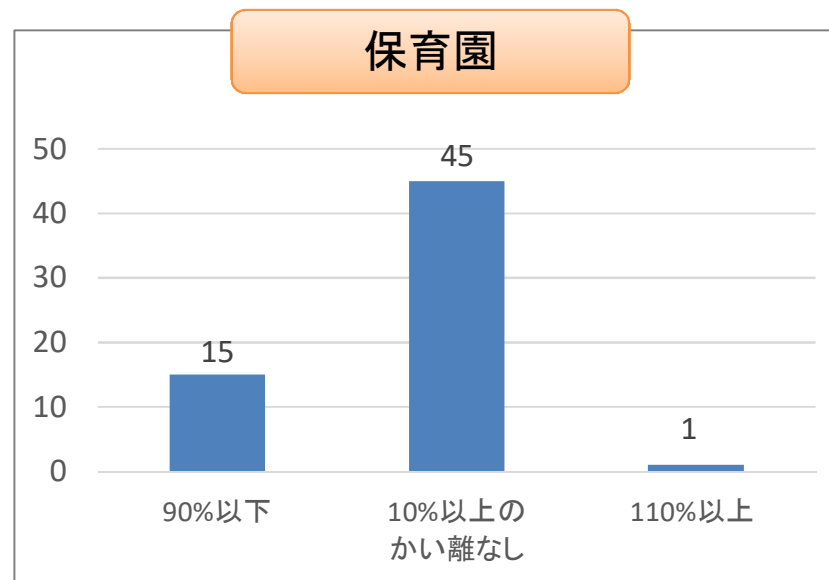
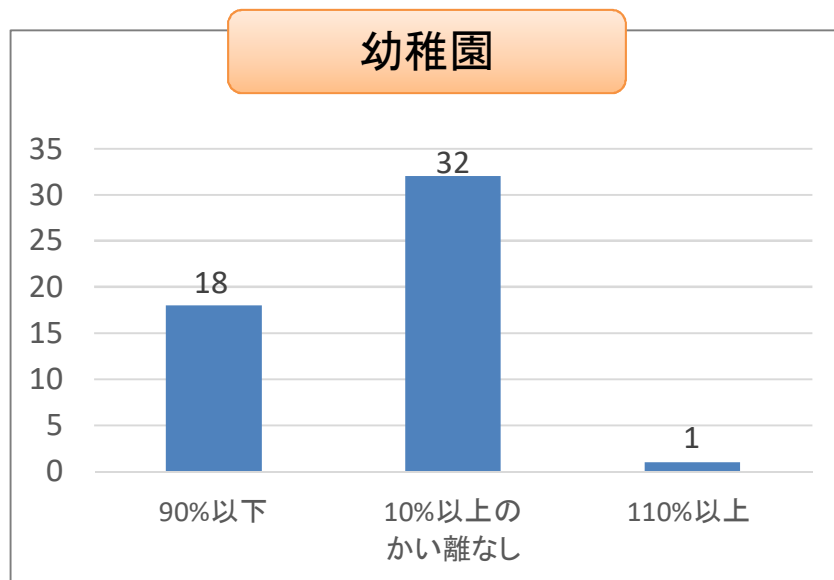
#### 中間見直しの予定 集計結果



## ○ 集計状況(2)

資料6

幼稚園・保育園における「実績値／量の見込み」及び、学童クラブにおける「量の見込みの増減」に係る調査を行った。



※幼稚園・保育園・学童クラブいずれかがない自治体もあるため、合計数は62区市町村とならない。