

## 電話相談

★月曜日から金曜日まで  
(ただし祝日を除く)  
午前11時から午後3時まで  
☎03-5840-5973

## ピアサポート

★国立成育医療研究センター  
(火)(木)(金)  
午前10時から午後4時まで  
★都立小児総合医療センター  
(火)(木)(金)  
午前10時から午後4時まで  
★慶應義塾大学病院  
実施日不定期  
午前10時から午後3時まで  
(実施日は☎03-6801-6330まで  
お問い合わせください)

## 遊びのボランティア (プレイリーダー)

申し込み受付  
★月曜日から金曜日まで  
(ただし祝日を除く)  
午前10時から午後6時まで  
☎03-6801-6330

## 自立支援員による 個別相談

★月曜日から金曜日まで  
(ただし祝日を除く)  
午前10時から午後6時まで  
☎03-6801-6330

お問い合わせ

認定NPO法人

**難病のこども支援全国ネットワーク**

認定NPO法人 難病のこども支援全国ネットワーク  
〒113-0033 東京都文京区本郷1-15-4 文京尚学ビル  
TEL 03-5840-5972 FAX 03-5840-5974  
ganbare@nanbyonet.or.jp  
http://www.nanbyonet.or.jp

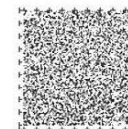
この事業は、東京都から委託をうけ実施しています。

登録番号(29)239 発行：少子社会対策部家庭支援課  
平成29年10月発行



この印刷物は、印刷用の紙へ  
リサイクルできます。

# 慢性疾病を抱える 子供と家族を サポートします



東京都では、慢性的な疾病にかかっていることにより、長期にわたり療養を必要とするお子さんの健全育成や自立の促進を図るため、本人やご家族からの相談に応じ、必要な情報提供等を行う「小児慢性特定疾病児童等自立支援事業」を実施しています。疾病を抱えたお子さんにご家族にとって一番良いのは何かを一緒に考えます。お気軽にご相談ください。

## 電話相談

医師、看護師、社会福祉士など専門職の相談員がお話をうかがいます。医療や教育、福祉に関すること、また親の会のご紹介や同じ病気のお友達紹介を行います。

## 遊びのボランティア (プレイリーダー)

長期入院中や在宅療養中の子供たちと、遊びを通じて楽しく過ごします。病気や治療に対する不安を軽くして、日々の生活が楽しくなるように、遊びのボランティアが病棟やご自宅等へ訪問します。

## 対象者

東京都にお住まいで小児慢性特定疾病のお子さんとそのご家族。

## 費用

無料です。

## ピアサポート

ちょっぴり疲れたな…  
一人ぼっちで心細いな…  
そんな時、慢性疾病や障害のある子供を育てた経験のある「ピアサポーター」が、あなたの心に寄り添います。

## 自立支援員

病気のこと、学校のこと、将来のことなど、様々な問題を一緒に考えていきます。子供たちにご家族の状況や希望をふまえ、各種機関との連絡調整や情報提供をいたします。

