

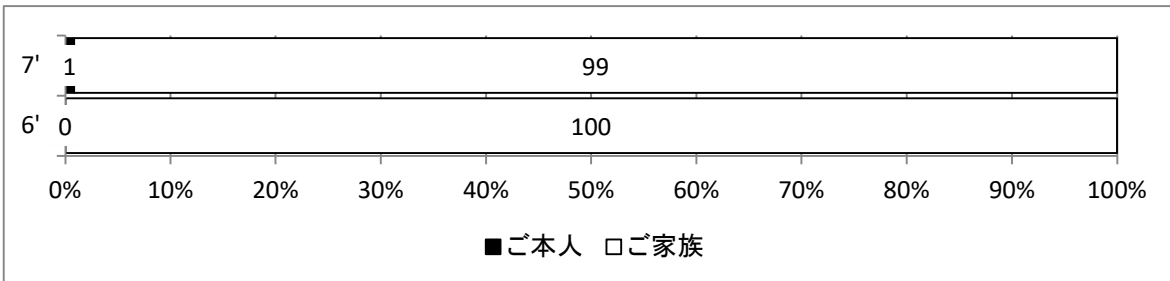
令和7年度 退院患者アンケート結果

令和7年8月31日

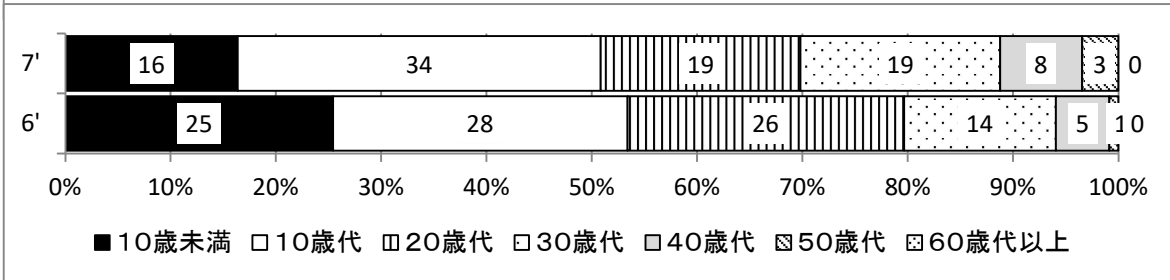
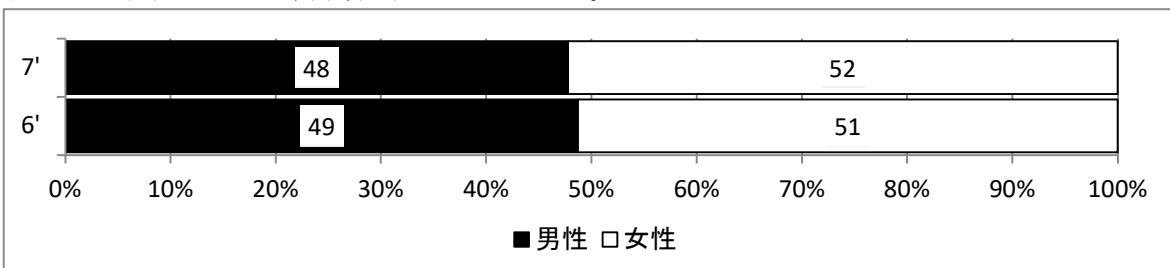
- 1 実施期間
令和7年6月1日から7月31日まで
- 2 回答数及び回答率 ※回答率は、回答数／6～7月の退院患者
116人 / 278人 回答率41.8%
- 3 下記の回答率(%) は無回答者を除いた数字です。

7: 令和7年度
6: 令和6年度

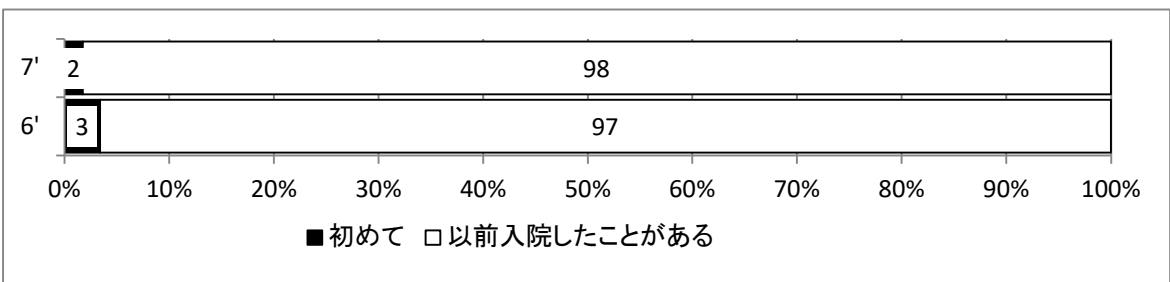
問1 ご記入者はどなたですか。



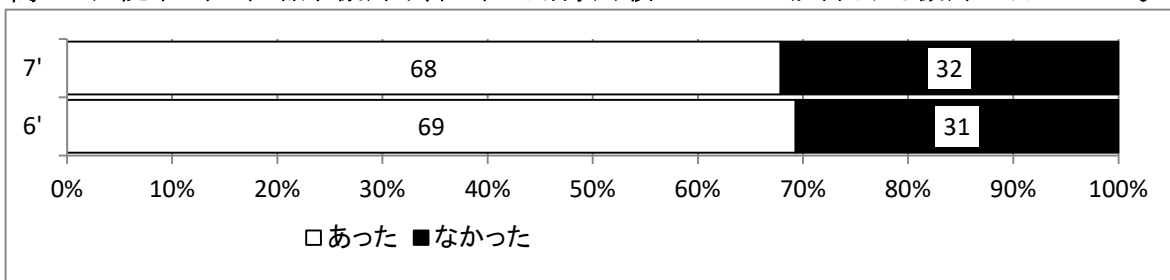
問2 患者様の性別と年齢層を記入してください。



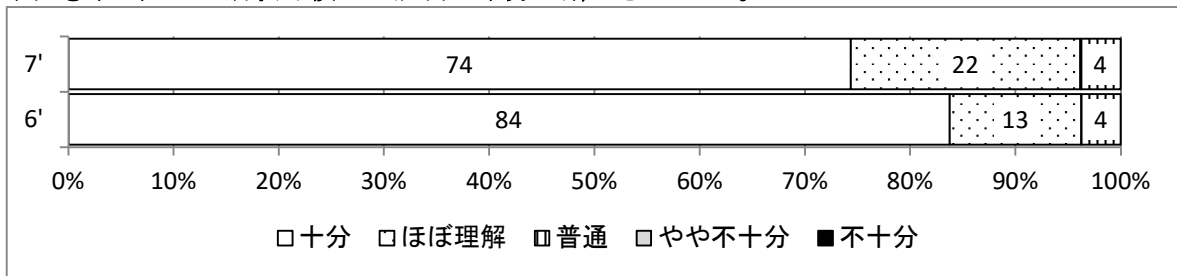
問3 センターの入院利用について



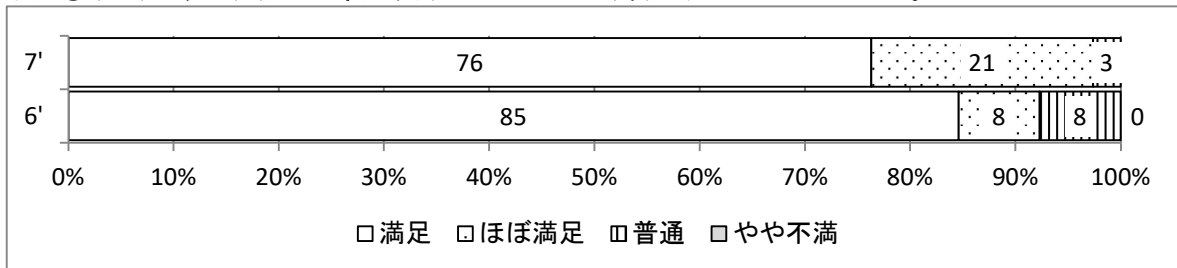
問4 入院中に医師と話す機会や、医師から病状や検査について説明される機会がありましたか。



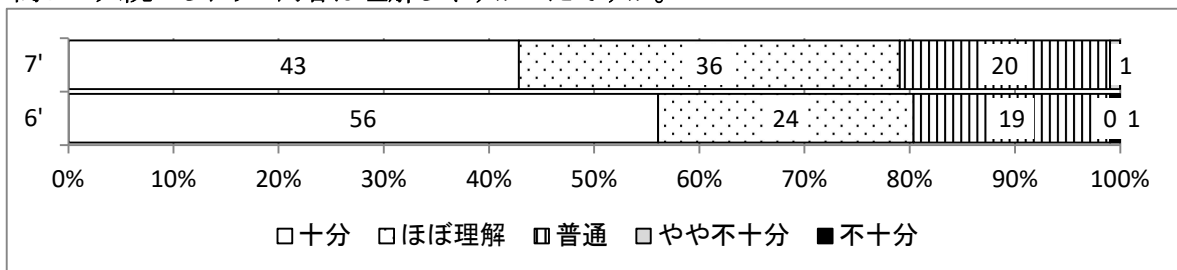
問4① 医師による病状や検査の説明は十分理解できましたか。



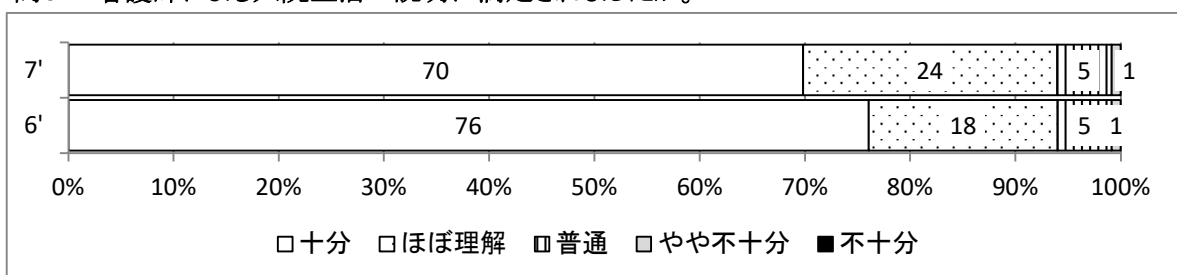
問4② 医師は、患者様の症状に関する訴えなどを十分に聞いてくれましたか。



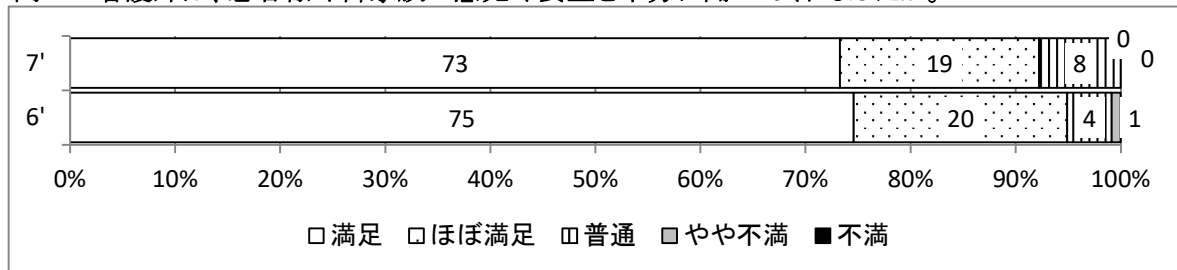
問5 入院のしおりの内容は理解しやすかったですか。



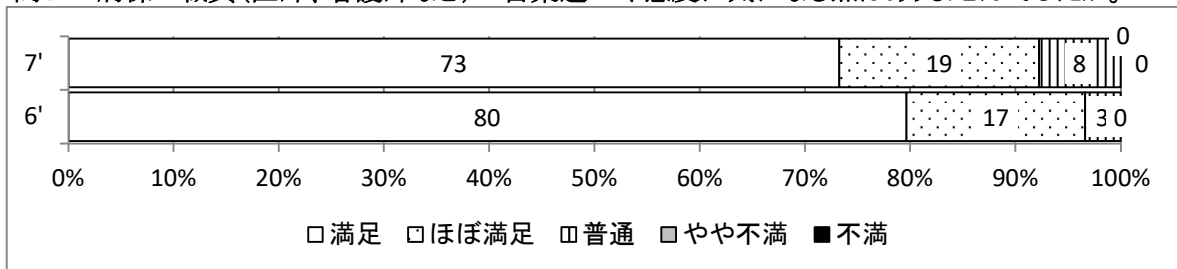
問6 看護師による入院生活の説明に満足されましたか。



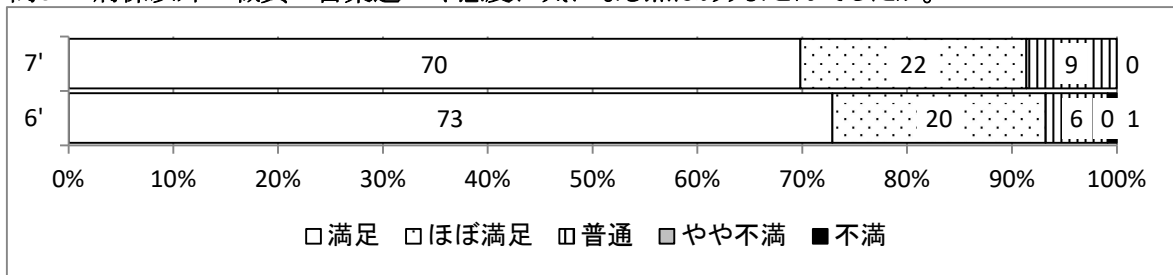
問7 看護師は、患者様や御家族の意見や要望を十分に聞いてくれましたか。



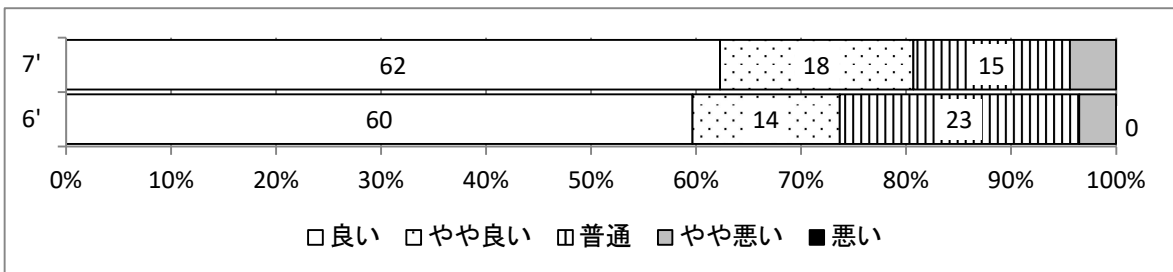
問8 病棟の職員(医師、看護師など)の言葉遣いや態度に気になる点はありませんでしたか。



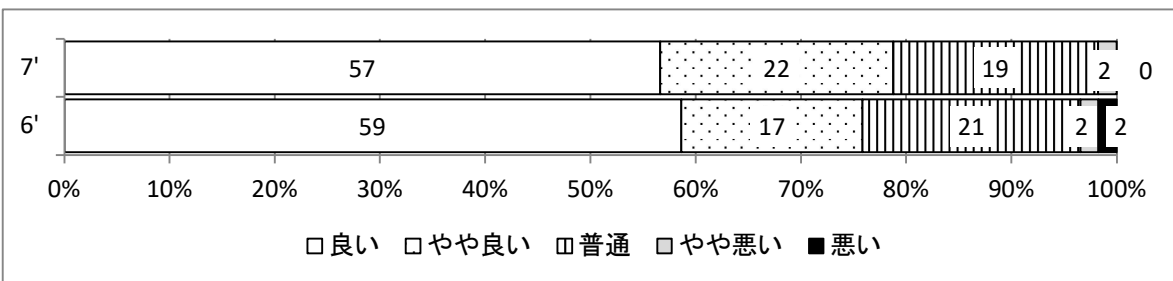
問9 病棟以外の職員の言葉遣いや態度に気になる点はありませんでしたか。



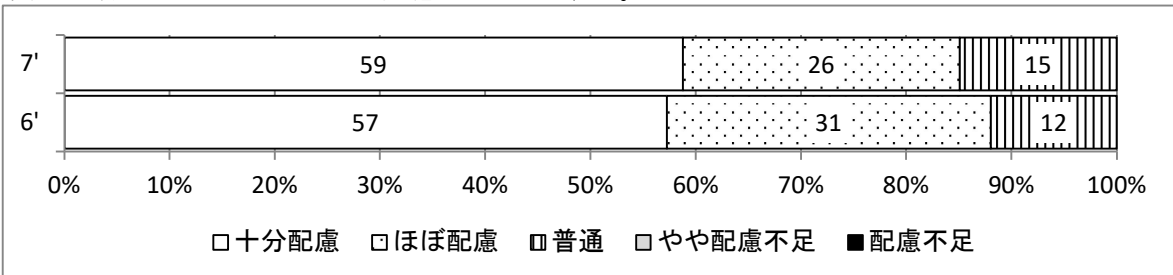
問10 病室やトイレ等の衛生面について気になる点はありませんでしたか。



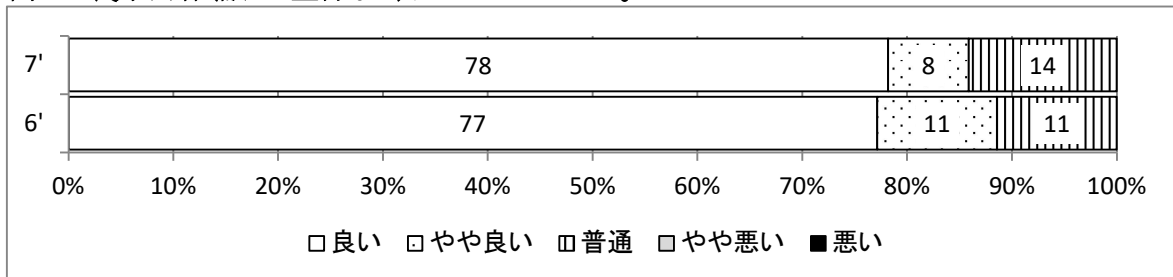
問11 病室の環境(冷暖房、照明、換気、騒音など)について



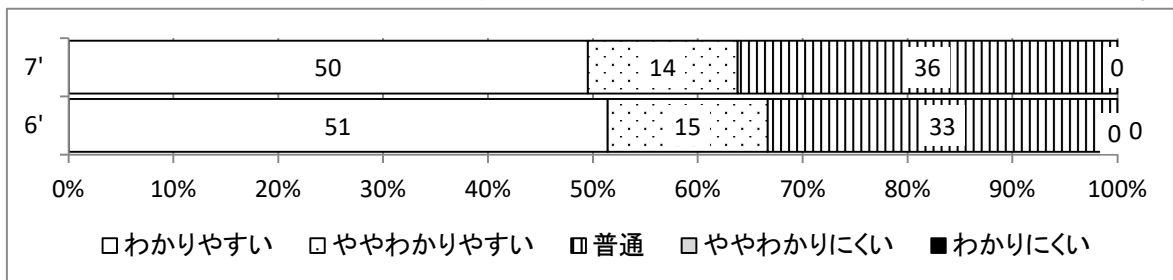
問12 病室でのプライバシーは配慮されていますか。



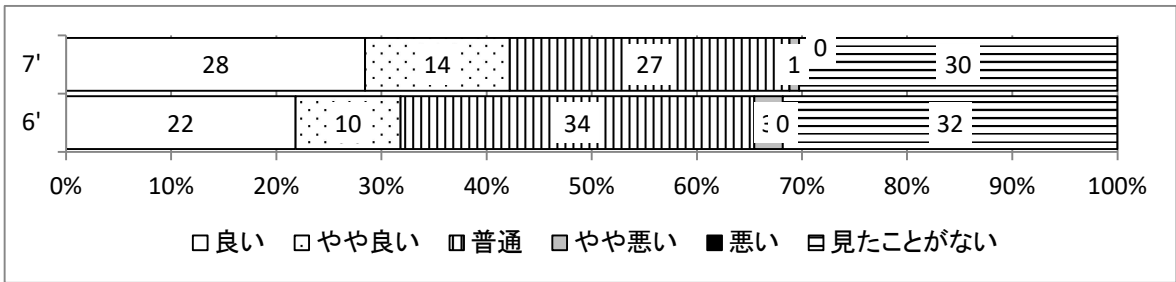
問13 食事内容(献立・盛付など)はいかがでしたか。



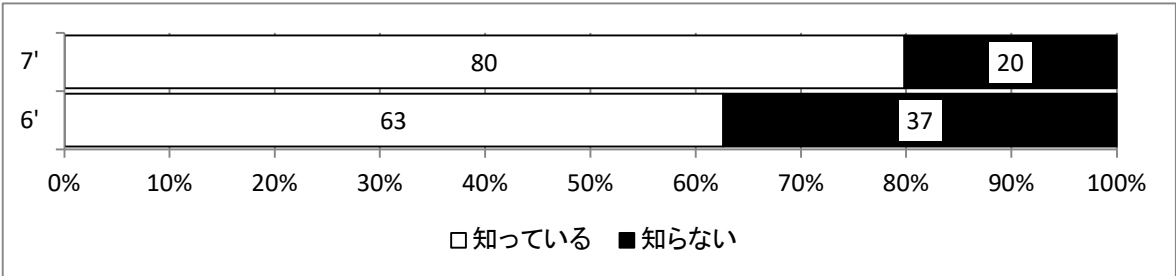
問14 案内図やお知らせなどの掲示物、パンフレットの見やすさ・わかりやすさはいかがでしたか。



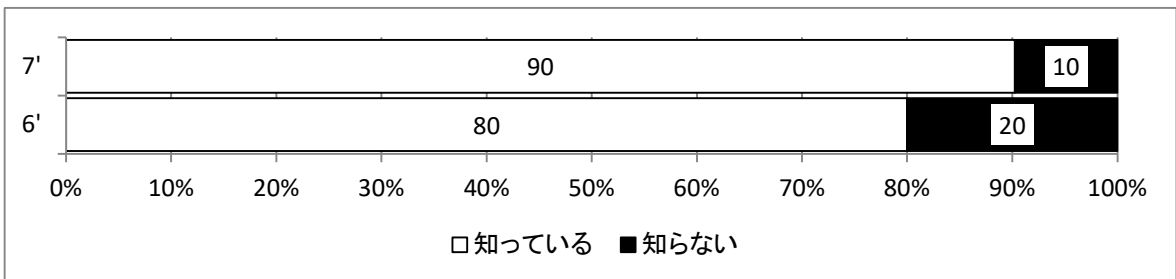
問15 当センターのホームページの見やすさ、わかりやすさはいかがですか。



問16 皆さんからの御意見を承るために相談窓口(苦情受付、御意見箱)を設置しているのを御存知ですか。



問17 当センターでは、駐車場も含め、敷地内が全面禁煙になっていることを御存知ですか。



問18 全体としてこのセンターに満足していますか。

