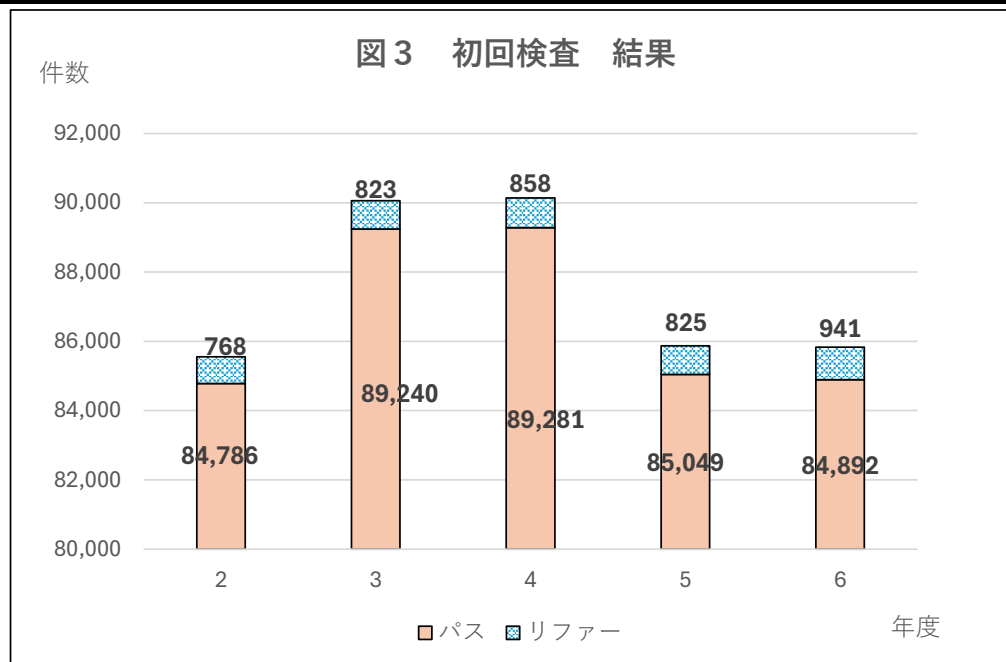
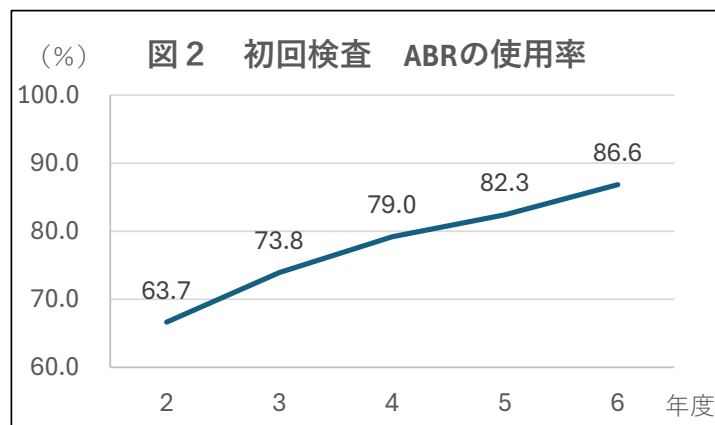
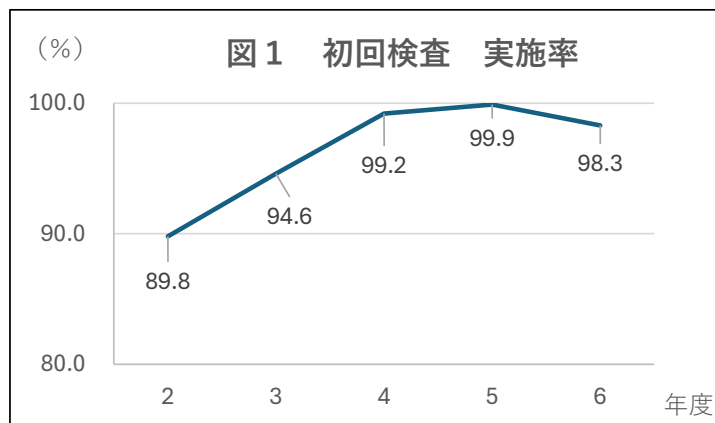


新生児聴覚検査の実施状況

※令和7年版母子保健事業報告（暫定データ）を改編

1. 初回検査の実施状況および結果

年度	出生数	検査実施状況				検査結果								
		確認人数の内訳				パス			リファー			リファー率(%)		
		受検	未受検	不明	実施率 (%)	ABR	OAE	方法不明	ABR	OAE	方法不明	ABR	OAE	方法不明
2	99,661	89,507	1,128	1,647	89.8	56,573	15,025	13,188	445	163	160	0.8	1.1	1.2
3	95,404	90,235	597	924	94.6	66,010	12,318	10,912	553	132	138	0.8	1.1	1.2
4	91,097	90,398	507	1,085	99.2	70,778	9,583	8,920	612	127	119	0.9	1.3	1.3
5	86,348	86,276	406	2,213	99.9	70,141	7,740	7,178	634	87	98	0.9	1.1	1.3
6	87,584	86,071	845	1,705	98.3	73,782	4,091	7,019	756	63	122	1.0	1.5	1.7



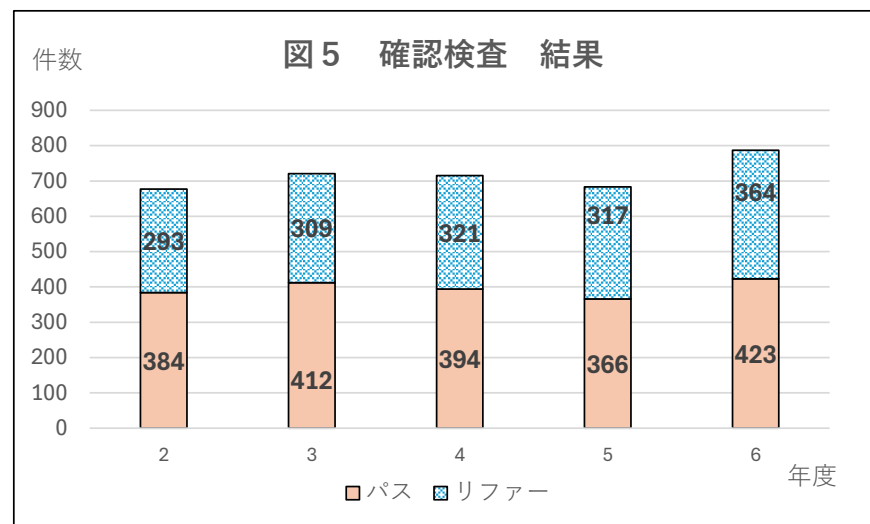
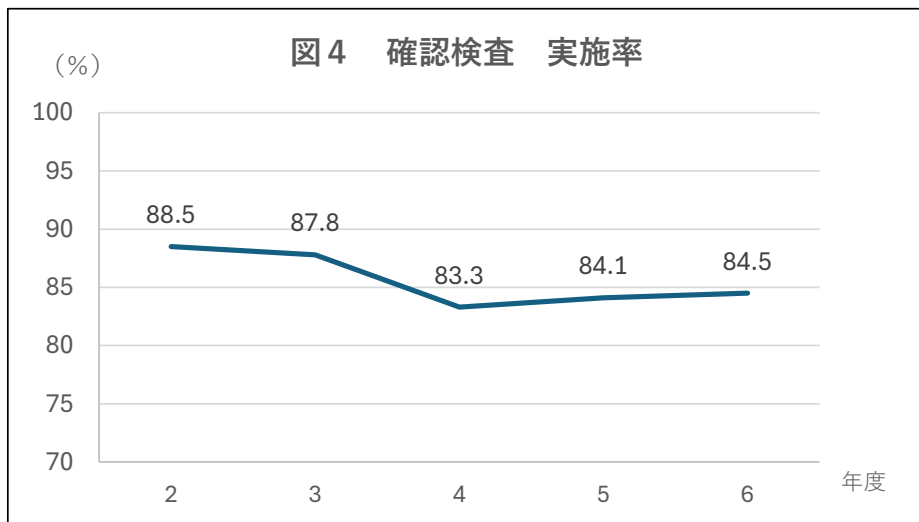
こども家庭庁公表の新生児聴覚検査実施状況等【最新:令和5年度実績】と比較して、初回検査実施率は全国96.2%よりも上回っている。
また、自動ABR使用率は、毎年上昇しており、全国81.8%よりも上回っている。

新生児聴覚検査の実施状況

※令和7年版母子保健事業報告（暫定データ）を改編

2. 確認検査の実施状況および結果

年度	検査実施状況			検査結果								
	対象者数	受検	実施率 (%)	パス			リファー			リファー率(%)		
				ABR	OAE	方法不明	ABR	OAE	方法不明	ABR	OAE	方法不明
2	768	680	88.5	184	49	151	141	28	124	43.4	36.4	45.1
3	823	723	87.8	210	34	168	153	34	122	42.1	50	42.1
4	858	715	83.3	211	42	141	179	29	113	45.9	40.8	44.5
5	822	692	84.1	209	32	125	188	27	102	47.4	45.8	44.9
6	941	795	84.5	260	24	139	252	21	91	49.2	46.7	36.7



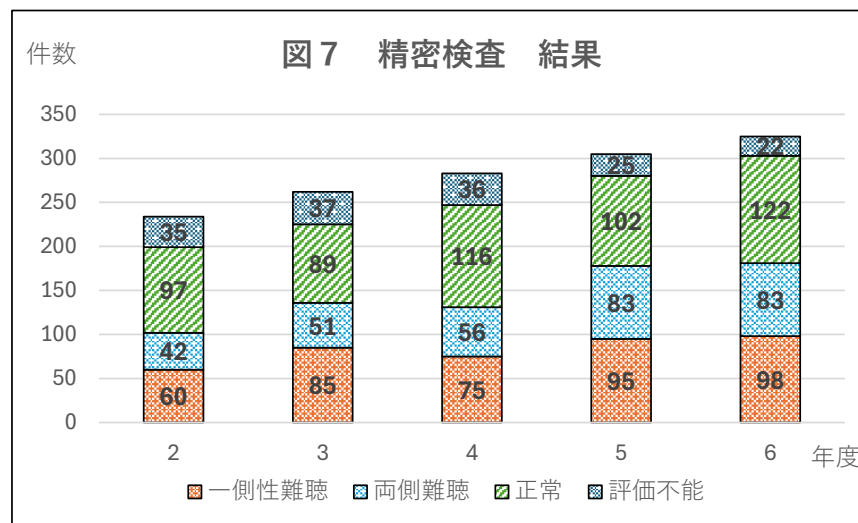
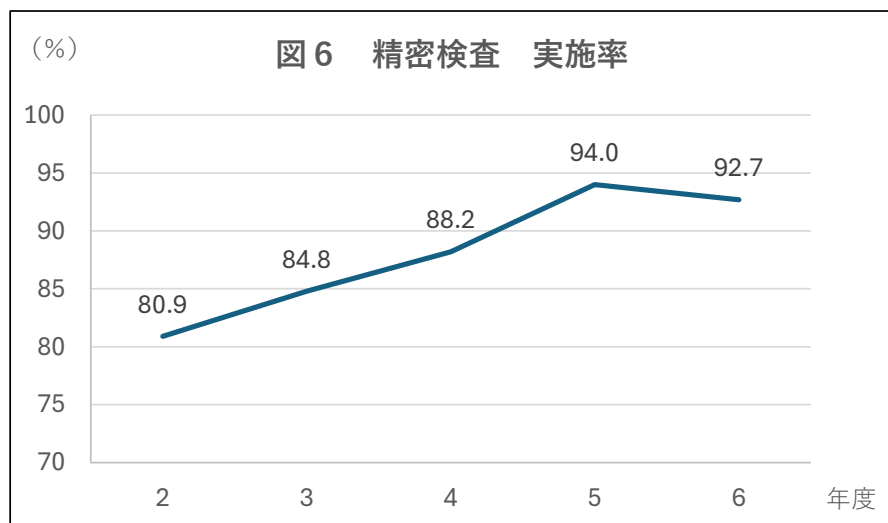
こども家庭庁公表の新生児聴覚検査実施状況等【最新:令和5年度実績】において、
全国の確認検査のリファー率よりも上回っている。

新生児聴覚検査の実施状況

※令和7年版母子保健事業報告（暫定データ）を改編

3. 精密検査の実施状況および結果

年度	検査実施状況			検査結果			
	対象者数	受検	実施率 (%)	一側性難聴	両側難聴	正常	評価不能
2	293	237	80.9	60	42	97	35
3	309	262	84.8	85	51	89	37
4	321	283	88.2	75	56	116	36
5	332	312	94.0	95	83	102	25
6	385	357	92.7	98	83	122	22



精密検査の実施率は、令和5年度よりも減少している。
 新生児聴覚検査の結果、出生数に対して難聴と診断される割合は0.2%であり、全国0.2%と同割合である。