

都内の福祉職場で働く職員の皆様へ

福祉のしごとでの悩み 相談してください

話を聞いてほしい

続けていけるか不安

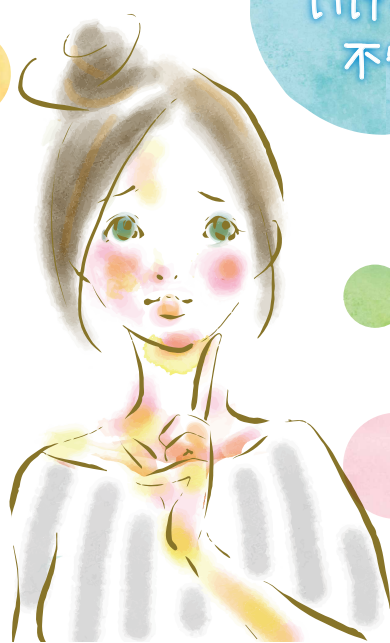
誰にも相談できない

人間関係ってむずかしい

パワハラ？

一人で悩まないで

匿名可



お気軽にご相談ください

福祉のしごとなんでも相談

福祉職場に詳しい相談員が仕事の悩みをお聞きます。

相談無料

TEL. 03-5212-5513

電話相談

平日 10:00~17:30 (12/29~1/3を除く)

来所相談

予約 ▶ 平日 10:00~17:30 (12/29~1/3を除く)

面談 ▶ 平日 10:00~17:30 (12/29~1/3を除く)

場所 ▶ 東京都福祉人材センター(飯田橋)……予約なし可、予約優先
同センター多摩支所 (立川)……要予約、面談は17時まで

*ご相談は原則として1回60分までを目安としております。

こころスッキリ相談

臨床心理士等のカウンセラーが心の悩みをお聞きます。
(外部機関委託)

相談無料

フリーダイヤル 0120-981-134

電話相談

毎日 17:00~22:00 (12/29~1/3を除く)

来所相談

予約 ▶ 毎日 17:00~22:00 (12/29~1/3を除く)

面談 ▶ 平日 10:00~20:00 土曜 10:00~16:00

場所 ▶ 都内4か所

*面談は、事前予約制です。

- 都内の福祉施設・事業所(公設公営を除く)で職員として勤務している方、または勤務していた方で、今後、都内の福祉職場に再就職の意思がある方からの相談をお受けします。
- 介護保険サービス事業所・施設における利用者や家族等からのハラスメントに関しましては、東京都福祉人材センターが実施している「介護現場における利用者やご家族等からのハラスメント相談窓口」(☎ 03-6265-6161)にご相談ください。

社会福祉法人東京都社会福祉協議会 東京都福祉人材センター

本事業は、東京都から委託を受けて実施しています 📍 東京都

都内の福祉職場で働く職員のための

福祉のしごとなんでも相談

福祉職場に詳しい相談員が仕事の悩みをお聞きします。

相談
無料

TEL. 03-5212-5513

電話相談

平日 10:00~17:30 (12/29~1/3を除く)

来所相談

予約 ▶ 平日 10:00~17:30 (12/29~1/3を除く)

面談 ▶ 平日 10:00~17:30 (12/29~1/3を除く)

場所 ▶ 東京都福祉人材センター(飯田橋)……予約なし可、予約優先
同センター多摩支所 (立川)……要予約、面談は17時まで

*ご相談は原則として1回60分までを目安としております。

福祉のしごとなんでも相談

仕事や職場環境のことで お悩みの方

- 職場の人手が足りなくて、負担が大きい
- 職場になじめない
- 支援内容が理解できない
- 育児や介護を理解してもらえない
- 部下の指導で悩んでいる
- キャリアアップしたい



都内の福祉職場で働く職員のための

こころスッキリ相談

相談
無料

臨床心理士等のカウンセラーが心の悩みをお聞きします。(外部機関委託)

フリーダイヤル 0120-981-134

電話相談

毎日 17:00~22:00 (12/29~1/3を除く)

来所相談

予約 ▶ 毎日 17:00~22:00 (12/29~1/3を除く)

面談 ▶ 平日 10:00~20:00 土曜 10:00~16:00

場所 ▶ 都内4か所

*面談は、事前予約制です。

こころスッキリ相談

こころの不調等で お悩みの方

- 最近、夜眠れない……
- 疲れがたまって体がだるい
- 話を聞いてほしい
- 気分が落ち込む
- 毎日、憂鬱……
- モヤモヤする
- 仕事に行きたくない



* 都内の福祉施設・事業所(公設公営を除く)で職員として勤務している方、または職員として勤務していた方で、今後、都内の福祉職場に再就職の意思がある方からの相談をお受けします。

* プライバシーは厳守します。お聞きした内容を、勤務先や他機関にもらす事はありません。

* ご利用の際の諸条件によりご要望に沿えない場合があります。ご不明な点は、それぞれの窓口にお問い合わせください。

* 電話相談は匿名でも受け付けています。

* 東京都福祉人材センターは、東京都の委託を受けて福祉の仕事の就職相談窓口を運営しています。

社会福祉法人

東京都社会福祉協議会 東京都福祉人材センター

TEL 03-5211-2860

<https://www.tcs.w.tvac.or.jp/jinzai/>

東京都福祉人材センター
キャラクター
フクシロウ



フクシロウ

東京都福祉人材センター(飯田橋)



東京都千代田区飯田橋3-10-3 東京しごとセンター7階
●「飯田橋駅」徒歩7分

東京都社会福祉人材センター多摩支所(立川)



東京都立川市曙町2-34-13 オリンピック第3ビル7階
●「立川駅」徒歩8分