

けつえきけんさ  
血液検査で

なに しら  
何 調べるの？



がんばれ！  
やっ犬くん！



はり さ  
針、刺すんでしょ？  
いた  
痛いから やだー！



ごめんなさい、少し痛いです。体の調子を調べるための  
大切な検査です。ちょっとだけがまんしてください。  
いま ちゅうしゃき はりさき いた さいしょうげん くふう  
今の注射器の針先は、痛みを最小限にする工夫がされています。



なんで そんなにとるの？  
ち  
血がなくなっちゃう…



たくさん採血する人でも 15mL ほどです。  
ですから、貧血になるほど採血しませんので、安心してください。  
けつえきけんさ しゆるい けんさ さいけつかん しゆるい べつ  
血液検査にはいろいろな種類があり、検査ごとに採血管の種類が別なのです。



がんばったよ！

ちよっと痛かったけど、最初だけだったよ

やっ犬くん、がんばりましたね。  
さいけつ お  
採血したところは、しっかり押さえてね。





けんさ  
どんな検査があるの？

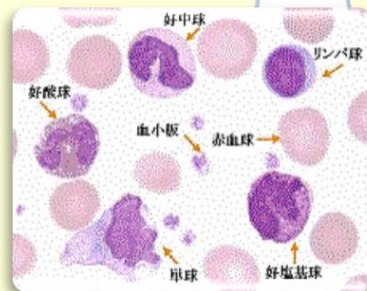
おも  
主なものを  
しょうかい  
紹介しますね。



けっ さん  
血 算

けつえきちゆう はっけっきゅう せっけっきゅう けっしょうばん  
血液中には白血球、赤血球、血小板があります。

これらの大きさや数を測って感染していないか、  
貧血がないか、出血しやすすくないかなどを  
しら  
調べます。

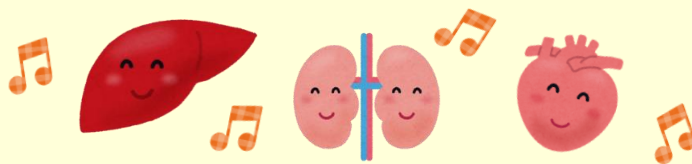


せいかがく  
生化学

けつえき なか ふく とう しぼう しつ こうそ  
血液の中に含まれている糖や脂肪、たんぱく質、酵素、ホルモン、

ビタミン、薬物（抗てんかん薬他）などの量を測ります。

かんきのう じんきのう わる とうようびょう ししつじょうしょう  
肝機能や腎機能が悪くなっていないか、糖尿病や脂質異常症などの  
びょうき  
病気がないか調べます。



## けいけん こんな経験ありませんか？

！ 採血のあと、赤くなって、かゆくなったことがあるのですが…

✓ しょうどくよう はんのう あか ほつ  
消毒用アルコールに反応して、赤くなったり、かゆくなったりする方がいます。

いま けいけん かた さいけつまえ もう で  
今までにこのような経験をされた方、テープかぶれしやすい方、採血前にお申し出ください。

！ 採血のあと、なかなか血が止まらないことがあった。青くなったことがある。

✓ さいけつ お た げんいん  
採血のあと、押さえが足りないことが、おもな原因です。

さいけつご ふんていど お も  
採血後5分程度、しっかり押さえてください。揉んではいけません。

けつえき くすり ふくよう かた もう で  
血液をサラサラにするお薬を服用されている方は、お申し出ください。

さいけつ かんじゃ びょうき しんだん ちりょう けい か かんさつ けんこうじょうたい はあく  
採血は、患者さんの病気の診断や治療、経過観察や健康状態の把握のため

ひつよう いりようこうい りかい きょうりよく ねが  
必要な医療行為です。ご理解、ご協力のほどよろしくお願いいたします。