

# 月報 2011.10

## 福祉行政・衛生行政統計

---

目 次

---

- 福祉行政統計編..... 1
  - 衛生行政統計編..... 19
-

#### 表章記号の規約

計数のない場合	—
計数不明又は計数を表章する事が不適当な場合	…
統計項目のありえない場合	・
比率が微小（0.05未満）の場合	0.0
減少をあらわす場合	▲又は△

注 本書に掲載の数値は速報値のため、今後公表される数値と相違する場合があります。また、数値は四捨五入のため、総数と内訳の合計が一致しない場合もあります。

# 福 祉 行 政 統 計

1	地域別指標	2
2	生活保護	
	(1) 保護の対象	4
	(2) 保護費	5
	(3) 保護施設	5
3	低所得者福祉	
	(1) 生活福祉資金	6
	(2) 城北労働・福祉センター	6
4	高齢者福祉	
	(1) 高齢者福祉相談	7
	(2) 高齢者福祉施設	7
	(3) 高齢者医療	7
	(4) 介護保険	7
5	児童福祉	
	(1) 児童相談	9
	(2) 児童福祉施設	10
	(3) 里親及び小規模住居型児童養育事業	10
6	ひとり親福祉	
	(1) 母子相談	11
	(2) 母子生活支援施設	11
	(3) 母子福祉資金	11
	(4) 児童扶養手当	11
7	女性福祉	
	(1) 女性相談	12
	(2) 婦人保護施設	13
8	障害者福祉	
	(1) 障害者の手帳	14
	(2) 障害者の相談・援護	14
	(3) 障害者医療	15
	(4) 障害者（児）の施設	16
	(5) 特別児童扶養手当・特別障害者手当・障害児福祉手当等	18
	(6) 心身障害者扶養年金	18

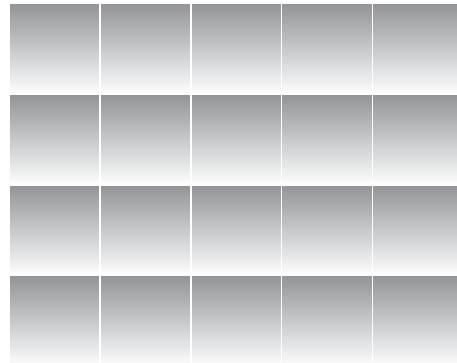
## 衛 生 行 政 統 計

1	東京都保健医療情報センター運営状況	21
2	小児慢性疾患等医療券交付	22
3	自立支援医療費（精神通院）	23
4	精神保健福祉センター実績	23
5	難病医療費等助成対象者	25
6	エイズ相談件数・抗体検査者数	27
7	感染症発生動向調査全数把握対象疾患届出患者数	28
8	健康安全研究センター検査業務実績	30
9	性感染症検査実績	30
10	大気汚染健康障害者医療費助成被認定者	31
11	食中毒発生状況	31
12	健康安全研究センターによる監視指導状況	32
13	食肉衛生検査所とちく検査頭数	33
14	市場衛生検査所業務	33
15	検案・解剖件数、死因別（監察医務院分）	34
16	都立肢体不自由児施設及び重症心身障害児施設利用状況	35
17	B型・C型ウイルス肝炎治療医療費助成対象者	36
	感染症発生動向調査	48

### 平成23年度第2四半期分

18	栄養指導	37
19	地区組織指導等	37
20	給食施設栄養指導等	37
21	特定給食施設に対する指導・監督	38
22	結核医療費公費負担（一般医療）	38
23	結核医療費公費負担（入院医療）	38
24	結核健康診断・予防接種	39
25	在宅難病患者訪問相談指導実績	39
26	建築物登録営業所及び監視指導数	39
27	環境衛生施設数及び監視指導数	40
28	食品衛生施設数及び監視指導数	41
29	食品等の収去試験（都・区及び八王子市保健所収去分）	43
30	化製場等施設数及び監視指導数	44
31	動物管理・狂犬病予防	44
32	食鳥処理場等施設数及び監視指導数	44
33	検案・解剖件数、死因別（多摩・島しょ地域分）	45
34	薬事及び毒物劇物監視成績	46
35	特定建築物等の監視指導状況	47

# 福祉行政統計 編



## 1 地域別指標 その1

	都の人口(初日)		生活保護(月中)				保育所 在籍者数 (初日)	私的 約 再掲	
	世帯	人 員 (A)	世帯	人 員 (B)	保護率% (B)/(A)	前年同月 保護率%			
総 数	6,437,463	13,186,562	209,858	276,216	20.9	19.8	181,564	17	総
区 部 計	4,572,621	8,966,679	158,873	204,783	22.8	21.7	115,844	2	区
千代田区	26,127	47,751	618	689	14.4	13.3	567	0	千
中央区	69,957	126,082	787	908	7.2	7.3	1,842	0	中
港区	111,976	206,486	1,800	2,175	10.5	9.1	2,247	0	港
新宿区	196,805	324,935	8,433	9,709	29.9	30.3	3,569	0	新
文京区	112,973	208,636	2,077	2,409	11.5	10.9	2,363	0	文
台東区	97,088	177,570	7,705	8,358	47.1	45.0	1,914	0	台
墨田区	121,802	247,847	6,268	7,895	31.9	30.5	4,083	0	墨
江東区	217,927	465,527	6,811	9,059	19.5	17.6	7,154	0	江
品川区	198,058	367,433	4,391	5,271	14.3	13.5	5,437	0	品
目黒区	138,627	268,937	2,281	2,741	10.2	9.5	2,758	0	目
大田区	347,616	694,615	12,477	15,899	22.9	21.7	8,792	0	大
世田谷区	451,317	880,962	7,480	9,242	10.5	9.8	8,821	0	世
渋谷区	125,328	206,250	2,551	2,887	14.0	13.4	2,223	2	渋
中野区	185,013	313,327	5,802	6,761	21.6	20.2	3,346	0	中
杉並区	302,798	549,209	6,150	7,262	13.2	12.6	5,400	0	杉
豊島区	167,483	286,329	6,144	7,045	24.6	26.0	3,132	0	豊
北区	172,991	333,769	7,618	9,486	28.4	26.9	4,949	0	北
荒川区	96,762	204,003	5,092	6,269	30.7	28.8	3,469	0	荒
板橋区	273,744	535,193	12,932	17,929	33.5	31.4	8,494	0	板
練馬区	338,041	716,584	11,589	16,133	22.5	21.2	8,605	0	練
足立区	316,838	684,624	17,166	25,519	37.3	36.9	8,961	0	足
葛飾区	198,406	442,550	9,116	12,245	27.7	26.6	8,134	0	葛
江戸川区	304,944	678,060	13,585	18,892	27.9	25.6	9,584	0	江
市 部 計	1,830,045	4,133,678	49,920	69,904	16.9	15.8	63,629	0	市
八王子市	252,481	581,780	8,125	11,867	20.4	19.8	9,606	0	八
立川市	81,524	179,930	3,656	5,013	27.9	26.6	3,187	0	立
武蔵野市	71,238	138,718	1,707	2,048	14.8	13.9	1,410	0	武
三鷹市	90,269	186,122	2,618	3,467	18.6	17.7	2,171	0	三
青梅市	53,065	139,267	1,560	2,223	16.0	13.8	3,278	0	青
府中市	115,266	255,801	3,318	4,641	18.1	16.9	4,058	0	府
昭島市	47,545	112,272	1,494	2,013	17.9	16.2	2,562	0	昭
調布市	108,504	224,339	2,136	2,744	12.2	11.1	3,083	0	調
町田市	181,676	427,491	4,501	6,692	15.7	14.8	5,351	0	町
小金井市	58,268	119,648	1,163	1,389	11.6	10.0	1,374	0	小
小平市	82,227	187,037	2,161	3,061	16.4	15.1	1,984	0	平
日野市	81,005	180,873	1,466	2,006	11.1	10.4	2,892	0	日
東村山市	64,346	153,712	2,136	2,989	19.4	18.4	1,911	0	東
国分寺市	57,490	119,953	731	918	7.7	7.4	1,525	0	国
国立市	35,812	75,493	681	859	11.4	10.7	1,127	0	国
福生市	27,006	59,340	786	1,047	17.6	16.5	1,182	0	福
狛江市	39,129	78,511	783	970	12.4	12.4	834	0	狛
東大和市	34,200	83,555	1,145	1,737	20.8	20.0	1,798	0	東
清瀬市	31,221	74,280	1,388	1,934	26.0	24.4	1,130	0	清
東久留米市	49,198	115,878	1,300	1,866	16.1	15.0	1,656	0	東
武蔵村山市	27,132	70,344	1,175	1,849	26.3	24.3	2,067	0	武
多摩市	64,080	146,693	1,585	2,349	16.0	14.5	2,450	0	多
稲城市	35,223	85,605	735	1,052	12.3	11.4	1,572	0	稲
羽村市	23,617	56,875	503	718	12.6	11.5	1,187	0	羽
あきる野市	29,809	80,982	588	908	11.2	10.0	1,802	0	あ
西東京市	88,714	199,179	2,479	3,544	17.8	16.0	2,432	0	西
郡 部 計	21,075	58,523	676	1,045	17.9	15.9	1,312	0	郡
瑞穂町	12,406	33,319	479	794	23.8	21.5	661	0	瑞
日の出町	5,555	16,816	105	141	8.4	6.9	492	0	日
檜原村	929	2,497	27	28	11.2	8.9	45	0	檜
奥多摩町	2,185	5,891	63	80	13.6	11.6	114	0	奥
移管ケース			[ 2 ]	[ 2 ]	0.0	0.0			移
島 部 計	13,722	27,682	389	484	17.5	16.1	779	15	島
大 島	6,349	13,449	157	208	15.5	13.3	423	0	大
大島町	4,115	8,397	126	173	20.6	17.4	272	0	大
利島村	209	341	0	0	0.0	0.0	23	0	利
新島村	1,235	2,834	13	14	4.9	5.3	68	0	新
神津島村	790	1,877	18	21	11.2	10.6	60	0	神
三 宅	1,782	3,021	61	69	22.8	26.4	53	0	支
三宅村	1,583	2,672	60	68	25.4	29.7	53	0	三
御蔵島村	199	349	1	1	2.9	3.1	0	0	御
八 丈	4,212	8,371	156	191	22.8	20.9	251	0	支
八丈町	4,083	8,168	155	190	23.3	21.3	251	0	八
青ヶ島村	129	203	1	1	4.9	5.1	0	0	青
小 笠 原	1,379	2,841	15	16	5.6	5.3	52	15	支
小笠原村	1,379	2,841	15	16	5.6	5.3	52	15	小

(注) 1. 「都の人口」は「東京都の人口(推計)」総務局統計部による。  
2. 生活保護(月中)については停止中のものも含む。  
3. [ ]は旧施行細則に基づく移管ケース。

## その2

	身体障害者 手帳交付台 帳登載数 (月 末)	知的障害者 「愛の手帳」 交付数 (月 末)	国民健康保険 被保険者数 (月 末)	介護保険 第1号 被保険者数 (月 末)	
総 数	462,685	71,209 ( 12)	3,812,845	2,641,471	総
区 部 計	319,509	45,382	2,633,350	1,777,577	区
千代田区	2,214	180	12,070	9,680	千
中央区	3,016	382	31,509	19,863	中
港区	6,793	743	63,761	37,617	港
新宿区	12,987	1,358	104,805	60,911	新
文京区	6,026	825	50,704	38,419	文
台東区	9,571	848	63,072	41,701	台
墨田区	8,960	1,392	77,965	53,565	墨
江東区	17,784	2,564	133,091	91,353	江
品川区	13,727	1,707	99,179	71,585	品
目黒区	7,439	1,093	74,182	49,781	目
大田区	26,559	3,616	188,305	143,242	大
世田谷区	23,478	3,672	234,086	158,562	世
渋谷区	6,346	744	66,169	38,439	渋
中野区	9,628	1,303	96,865	61,671	中
杉並区	15,768	2,169	153,236	106,019	杉
豊島区	9,646	1,084	86,866	52,135	豊
北区	17,277	2,013	102,570	79,655	北
荒川区	9,519	1,076	68,011	44,448	荒
板橋区	20,446	3,171	157,787	110,052	板
練馬区	22,507	4,023	198,139	139,119	練
足立区	29,026	4,608	228,184	147,536	足
葛飾区	17,360	2,794	141,774	98,484	葛
江戸川区	23,432	4,017	201,020	123,740	江
市 部 計	138,775	25,136	1,146,678	841,463	市
八王子市	17,783	3,519	162,441	116,960	八
立川市	6,876	1,210	51,537	36,470	立
武蔵野市	4,129	942	35,836	27,981	武
三鷹市	5,337	964	47,950	34,530	三
青梅市	5,569	865	40,821	29,122	青
府中市	8,205	1,525	65,846	46,541	府
昭島市	3,886	760	33,639	23,341	昭
調布市	7,538	1,211	59,070	42,773	調
町田市	14,710	2,884	120,160	92,326	町
小金井市	3,104	571	28,406	21,808	小
小平市	6,080	1,173	48,508	37,344	平
日野市	5,658	1,012	46,520	37,895	日
東村山市	6,857	1,041	43,960	33,106	東
国分寺市	3,346	637	29,665	22,874	分
国立市	2,424	446	20,712	14,550	国
福生市	2,193	305	19,848	11,978	福
狛江市	2,601	398	22,166	17,097	狛
東大和市	3,025	527	25,530	18,651	和
清瀬市	4,260	518	22,335	17,767	清
東久留米市	4,160	813	35,310	27,348	久
武蔵村山市	3,052	547	25,206	14,952	村
多摩市	4,652	861	42,729	31,153	多
稲城市	2,477	387	21,487	14,382	稲
羽村市	1,699	349	17,065	11,191	羽
あきる野市	2,611	570	25,591	18,545	あ
西東京市	6,543	1,101	54,340	40,778	西
郡 部 計	2,709	476	20,233	14,057	郡
瑞穂町	1,248	256	12,083	6,833	瑞
日の出町	713	140	5,385	4,025	日
檜原村	186	30	897	996	檜
奥多摩町	562	50	1,868	2,203	奥
島 部 計	1,692	203	12,584	8,374	島
大 島	991	126	6,137	4,312	支
大島町	569	87	3,580	2,708	大
利島村	22	5	124	69	利
新島村	250	19	1,361	1,028	新
神津島村	150	15	1,072	507	神
三 宅	121	24	1,250	1,064	支
三宅村	112	23	1,136	1,014	三
御蔵島村	9	1	114	50	御
八 丈	446	50	4,067	2,709	支
八丈町	435	50	3,994	2,683	八
青ヶ島村	11	0	73	26	青
小 笠 原	134	3	1,130	289	支
小笠原村	134	3	1,130	289	小

(注)「愛の手帳」交付数の( )は都外施設に入所している場合等で福祉事務所の決定していない者。

介護保険第1号被保険者数は速報値であり、今後変動する場合があります。

確定値は後日、ホームページの「東京都介護サービス情報」に掲載しますので、参照してください。

アドレス [http://www.fukushihoken.metro.tokyo.jp/kourei/hoken/kaigo\\_lib/info/chosa/geppo/index.html](http://www.fukushihoken.metro.tokyo.jp/kourei/hoken/kaigo_lib/info/chosa/geppo/index.html)

## 2 生活保護

## (1) 保護の対象

## 2-1 被保護世帯及び被保護者数（扶助の種類別）（月中）

	保護世帯数・人員（実数）			扶 助 の 種 類							
	総 数	現に保護を うけたもの	保護停止中 のもの	生活扶助	住宅扶助	教育扶助	介護扶助	医療扶助	出産扶助	生業扶助	葬祭扶助
世帯	209,858	209,287	571	186,159	184,380	11,763	30,214	178,166	4	5,776	524
人員	276,216	275,463	753	246,708	244,093	16,556	31,138	219,527	4	6,838	524

## 2-2 被保護世帯数（世帯類型、労働力類型別）（月中）

	総 数	単 身 者 世 帯						2 人 以 上 の 世 帯							
		計	高齢者 世帯	障害者 世帯	傷病者 世帯	その他 世帯	医療扶助 単給 (再掲)	計	高齢者 世帯	母子 世帯	障害者 世帯	傷病者 世帯	その他 世帯	医療扶助 単給 (再掲)	
総 数	209,287	165,037	81,100	17,294	42,043	24,600	8,730	44,250	8,931	12,954	2,788	8,270	11,307	223	
世帯主が はた ら い て い る 世 帯	常用勤 労者	16,720	9,583	2,127	845	1,199	5,412	90	7,137	308	4,160	92	183	2,394	38
	日雇 労働者	4,882	3,726	1,026	169	725	1,806	18	1,156	100	473	16	71	496	4
	内職者	699	508	147	174	77	110	3	191	16	86	13	17	59	0
	その他 就業者	4,091	2,833	707	673	623	830	14	1,258	126	567	55	72	438	2
世帯員が 働いている	4,687	.	.	.	.	.	.	4,687	451	330	535	1,634	1,737	30	
働いて いない	178,208	148,387	77,093	15,433	39,419	16,442	8,605	29,821	7,930	7,338	2,077	6,293	6,183	149	

## 2-3 介護扶助受給者数（月中）

		総 数		介護扶助単給		介護扶助併給	
総 数		31,138		606		30,532	
施 設	介護老人福祉施設	5,680	3,568	559	97	5,121	3,471
	介護老人保健施設		1,615		362		1,253
	介護療養型医療施設		485		99		386
	地域密着型介護老人福祉施設		12		1		11
居 宅 介 護		19,014		41		18,973	
介 護 予 防		6,444		6		6,438	

## 2-4 医療扶助受給者数（月中）

	総 数			入 院			入 院 外		
	計	単 給	併 給	計	単 給	併 給	計	単 給	併 給
総 数	219,527	9,245	210,282	16,356	6,121	10,235	203,171	3,124	200,047
精神病	11,580	4,215	7,365	7,183	4,154	3,029	4,397	61	4,336
その他	207,947	5,030	202,917	9,173	1,967	7,206	198,774	3,063	195,711



## 2-5 保護の開始・廃止の状況

	前月未 現在 未処理 件数	申請 件数	申 請 取下 げ件 数	申 請 下 却 件 数	保護開始			月 未 現 在 未 処 理 件 数	保護廃止			保 護 変 更	
					決定	転入 (再掲)	職権保護 (再掲)		決定	一時的 扶助 (再掲)	転出 (再掲)	増	減
世帯	2,078	3,249	69	55	3,264	142	137	2,076	2,415	22	241	・	・
人員	・	・	・	・	4,083	220	140	・	2,820	29	361	254	491

## (2) 保護費

## 2-6 保護費 (扶助の種類別)

	総 数	扶 助 費										保 護 施設費
		計	生活扶助	住宅扶助	教育扶助	介護扶助	医療扶助	出産扶助	生業扶助	葬祭扶助	事務費	
扶助額 (千円)	44,206,832	43,907,647	14,284,235	8,954,110	176,130	820,087	19,466,857	1,794	102,911	101,520	299,184	

## (3) 保護施設

## 2-7 保護施設の状況 (月末)

		施設数	定 員	被 保 護 者						自費入所者
				在 籍 人 員			入所人員 (月中)	退所人員 (月中)	在籍人員	
				総 数	都 内	都外委託				
救護施設	総 数	10	911	976	895	81	12	9	7	
	公 立	0	0	6	0	6	0	0	0	
	私 立	10	911	970	895	75	12	9	7	
更生施設	総 数	11	891	936	935	1	110	93	0	
	公 立	9	665	703	702	1	94	79	0	
	私 立	2	226	233	233	0	16	14	0	
宿所提供 施設	総 数	6	460	252	252	0	50	32	1	
	公 立	5	400	217	217	0	42	31	1	
	私 立	1	60	35	35	0	8	1	0	

## 3 低所得者福祉

## (1) 生活福祉資金

## 3-1 生活福祉資金貸付決定状況

	新規申請	新 規 貸 付 決 定						
		総 数	福祉費	緊急小口 資金	教育支援 資金	総合支援 資金	不動産担保型 生活資金	不動産担保型 生活資金 (要保護向け)
件数	454	454	76	92	207	74	5	0
金額 (円)	443,379,098	443,379,098	27,508,000	7,898,000	256,922,000	57,181,098	93,870,000	0

(注) 生活福祉資金貸付制度は平成 21 年 10 月 26 日付で改正している。

## (2) 城北労働・福祉センター

## 3-2 城北労働・福祉センターの利用状況

相 談 受付数	相 談 延 件 数									
	総 数	労 働	医 療	生 活 保護法 関係	その他の 福 祉 法 関 係	応 急 援 護				その他
						給 食	交 通	物 品	宿 泊	
1,444	1,550	59	54	15	1	499	28	166	548	180

## 4 高齢者福祉

## (1) 高齢者福祉相談

## 4-1 養護老人ホームの入所に係る相談及び待機者数の状況

相談取扱実人員	左のうち申請受理件数	入所待機者数（月末）
242	51	566

## (2) 高齢者福祉施設

## 4-2 養護・特別養護老人ホーム（介護老人福祉施設）の状況（月末）

	施設数	定員	現 在 員 数					入所人員	退所人員	
			総数	措 置 人 員			その他			
				都内	都外委託	計				
養護老人ホーム	総数	32	3,697	3,877	3,574	303	3,877	—	40	44
	公立	1	466	460	412	48	460	—	1	4
	私立	31	3,231	3,417	3,162	255	3,417	—	39	40
特別養護老人ホーム (介護老人福祉施設)	総数	414	37,007	36,159	84	1	85	36,074	857	865
	公立	48	4,378	4,249	12	0	12	4,237	93	119
	私立	366	32,629	31,910	72	1	73	31,837	764	746

## 4-3 軽費・有料老人ホームの状況（月末）

	施設数	定員	在籍人員	入所人員	退所人員	
軽 費 老人ホーム (ケアハウス)	総数	38	1,905	1,812	22	13
	公立	8	375	346	1	3
	私立	30	1,530	1,466	21	10
都市型軽費 老人ホーム	総数	1	12	12	0	0
	公立	0	0	0	0	0
	私立	1	12	12	0	0
軽 費 老人ホーム (A型)	総数	9	660	654	3	6
	公立	0	0	0	0	0
	私立	9	660	654	3	6
軽 費 老人ホーム (B型)	総数	4	220	127	0	2
	公立	2	150	75	0	0
	私立	2	70	52	0	2
有料老人ホーム	518	32,167	26,394	800	498	

## (3) 高齢者医療

## 4-4 高齢者医療制度対象者数（月末）

平成20年3月で制度終了のため削除

## (4) 介護保険

## 4-5 第1号被保険者数

前月末現在	当月中増	当月中減	当月末現在
2,634,579	17,179	10,287	2,641,471

## 4-6 要介護（要支援）認定者数

	要支援 1	要支援 2	計	経過 的要 介護	要介護 1	要介護 2	要介護 3	要介護 4	要介護 5	計	合計
第1号被保険者	62,410	56,655	119,065	0	77,425	79,747	59,617	55,706	54,385	326,880	445,945
65歳以上75歳未満	9,143	9,123	18,266	0	10,984	11,721	7,957	6,800	7,065	44,527	62,793
75歳以上	53,267	47,532	100,799	0	66,441	68,026	51,660	48,906	47,320	282,353	383,152
第2号被保険者	1,012	1,556	2,568	0	2,041	3,077	2,087	1,647	2,251	11,103	13,671
総数	63,422	58,211	121,633	0	79,466	82,824	61,704	57,353	56,636	337,983	459,616

## 4-7 居宅介護（支援）サービス受給者数

	予防給付			介護給付							合計
	要支援 1	要支援 2	計	経過 的要 介護	要介護 1	要介護 2	要介護 3	要介護 4	要介護 5	計	
第1号被保険者	33,138	37,865	71,003	1	55,892	61,303	40,731	30,039	23,287	211,253	282,256
第2号被保険者	440	974	1,414	0	1,350	2,412	1,509	1,082	1,170	7,523	8,937
総数	33,578	38,839	72,417	1	57,242	63,715	42,240	31,121	24,457	218,776	291,193

## 4-8 地域密着型（介護予防）サービス受給者数

	予防給付			介護給付							合計
	要支援 1	要支援 2	計	経過 的要 介護	要介護 1	要介護 2	要介護 3	要介護 4	要介護 5	計	
第1号被保険者	46	74	120	0	2,778	4,413	5,141	3,683	3,049	19,064	19,184
第2号被保険者	0	0	0	0	31	61	95	63	104	354	354
総数	46	74	120	0	2,809	4,474	5,236	3,746	3,153	19,418	19,538

## 4-9 施設介護サービス受給者数

	予防給付			介護給付							合計
	要支援 1	要支援 2	計	要介護 1	要介護 2	要介護 3	要介護 4	要介護 5	計		
介護老人福祉施設	0	0	0	1,057	3,277	7,808	12,359	13,585	38,086	38,086	
第1号被保険者	0	0	0	1,049	3,250	7,726	12,253	13,403	37,681	37,681	
第2号被保険者	0	0	0	8	27	82	106	182	405	405	
介護老人保健施設	0	0	0	1,920	3,988	5,106	5,389	3,356	19,759	19,759	
第1号被保険者	0	0	0	1,876	3,861	4,909	5,196	3,240	19,082	19,082	
第2号被保険者	0	0	0	44	127	197	193	116	677	677	
介護療養型医療施設	0	0	0	44	157	409	1,882	4,491	6,983	6,983	
第1号被保険者	0	0	0	43	154	402	1,839	4,348	6,786	6,786	
第2号被保険者	0	0	0	1	3	7	43	143	197	197	
総数	0	0	0	3,003	7,356	13,206	19,448	21,303	64,316	64,316	

(注) (4) 介護保険は速報値であり、今後変動する場合があります。

確定値は後日、ホームページの「東京都介護サービス情報」に掲載しますので、参照してください。

アドレス [http://www.fukushihoken.metro.tokyo.jp/kourei/hoken/kaigo\\_lib/info/chosa/geppo/index.html](http://www.fukushihoken.metro.tokyo.jp/kourei/hoken/kaigo_lib/info/chosa/geppo/index.html)

## 5 児童福祉

## (1) 児童相談

## 5-1 児童相談所の相談受付状況

	総 数	養 護 相 談		保 健 相 談	相 体 不 自 由 談	視 聴 覚 障 害 談	言 語 障 害 相 談	重 症 心 身 談	知 的 障 害 談	自 閉 症 相 談	く 犯 行 為 等	触 法 行 為 等 談	不 登 校 相 談	性 相 格 行 動 談	し つ け 相 談	適 性 相 談	こ 遅 と ば 相 談	そ 相 の 他 の 談	(再 掲)	
		被 相 談 待	そ の 他																い 相 い じ め 談	児 売 被 相 春 童 等 害 談
総 数	2,279	405	216	56	11	1	1	9	553	22	99	32	92	243	67	108	8	356	21	0
0～5歳	650	158	92	42	8	1	1	2	127	4	0	0	5	0	67	21	8	114	0	0
6～11歳	720	147	69	12	0	0	0	0	182	6	14	3	44	112	0	41	0	90	10	0
12～14歳	501	65	33	0	2	0	0	0	124	12	53	27	27	70	0	29	0	59	7	0
15～17歳	348	34	21	2	1	0	0	0	118	0	30	2	14	50	0	13	0	63	4	0
18歳以上	60	1	1	0	0	0	0	7	2	0	2	0	2	11	0	4	0	30	0	0

## 5-2 児童相談所の相談対応状況

総数	対 応 件 数												未対応 (月末)		施 設 入 所 待 機 数 (月末)
	面 接 指 導	訓 戒 ・ 誓 約	児 童 福 祉 司 の 指 導	児 童 委 員 の 指 導	児 童 家 庭 支 援 セ 委 託	福 祉 事 務 所 へ 送 致 等	児 童 福 祉 施 設		里 親	指 定 医 療 機 関 委 託	家 庭 裁 判 所 に 送 致	そ の 他 補 導	一 時 保 護	そ の 他 保 護	
							入 所	通 所							
2,125	1,886	0	112	0	0	1	58	0	9	0	3	56	114	3,111	90

## 5-3 福祉事務所の相談対応状況

総 数	知 的 障 害 者 福 祉 司 等 の 指 導	施 設 入 所		法第22～23 条の措置権 者への報告 又は通知等	児 童 相 談 所 へ 送 致 又 は 通 知 等	児 童 相 談 所 の 委 嘱 に よ る 調 査 の 完 了	他 の 機 関 に 幹 旋 ・ 紹 介	相 談 ・ 助 言 そ の 他
		助 産 施 設	母 子 生 活 支 援 施 設					
7,877	0	57	21	12	5	29	915	6,838

## 5-4 児童相談所の被虐待児童相談対応状況

	計	虐 待 内 容 別			
		身 体 的 虐 待	性 的 虐 待	心 理 的 虐 待	保 護 の 怠 慢 ( ネ グ レ ク ト)
計	386	194	8	98	86
0歳～学齢前児童	169	85	2	41	41
小学生	133	64	2	42	25
中学生	53	27	2	9	15
高校生・その他	31	18	2	6	5

## (2) 児童福祉施設

## 5-5 保育所の状況(初日)

	施設数	定員	在籍人員			入所人員		退所人員	
			総数	入所	私的契約入所	入所	私的契約入所	退所	私的契約入所
総数	1,806	181,807	181,564	181,547	17	1,323	0	858	0
公立	962	96,780	95,451	95,434	17	635	0	458	0
民営再掲	118	11,585	11,543	11,543	0	45	0	38	0
私立	844	85,027	86,113	86,113	0	688	0	400	0

## 5-6 乳幼児・児童養護施設・児童自立支援施設の状況

	乳 児 院			児童養護施設			児童自立支援施設		
	施設数	定員	措置人員	施設数	定員	措置人員	施設数	定員	措置人員
総数	10 (0)	512 (0)	359	62 (8)	3,214 (250)	2,414	3 (1)	253 (1)	116 [2]
公立	0	0	0	6	438	365	2	252	115
私立	10 (0)	512 (0)	359	56 (8)	2,776 (250)	2,145	1 (1)	1 (1)	1

- (注) 1. 都外委託施設数、協定定員を( )内に再掲。  
 2. 実施機関が措置した数。都外措置委託児を含む。  
 3. 国立施設を除く。但し、児童自立支援施設の措置人員のみ[ ]内に別掲。

## (3) 里親及び小規模住居型児童養育事業(ファミリーホーム)

## 5-7 登録委託状況(月末)

	登録家庭数 又は 事業所数	委託家庭数 (当月末)	委 託 児 童 数						委託家庭数 (前月末)
			総数	0歳	1～6歳	7～12歳	13～15歳	16歳以上	
里親総数	588	296	383	0	122	157	68	36	298
養育家庭	442	265	351	0	93	155	67	36	265
専門養育家庭	19	0	0	0	0	0	0	0	0
親族里親	2	2	3	0	0	2	1	0	1
養子縁組	125	29	29	0	29	0	0	0	32
小規模住居型 児童養育事業 (ファミリー ホーム)	12	—	57	0	6	23	10	18	—

## 6 ひとり親福祉

## (1) 母子相談

## 6-1 母子自立支援員の新規相談受付状況

総 数	生活一般	児 童	生 活 援 護			その他
			計	母子福祉資金	その他	
8,612	3,743	985	2,870	1,960	910	1,014

## (2) 母子生活支援施設

## 6-2 母子生活支援施設の状況

	施設数 (初日)	定員 (世帯) (初日)	在籍 (月末)		入所		私的契約入所		退所		私的契約退所	
			世 帯	人 員	世 帯	人 員	世 帯	人 員	世 帯	人 員	世 帯	人 員
総 数	37	764	587	1,438	23	61	0	0	30	82	0	0
公 立	19	394	275	685	12	32	0	0	17	46	0	0
私 立	18	370	312	753	11	29	0	0	13	36	0	0

## (3) 母子福祉資金

## 6-3 母子福祉資金貸付決定状況

	新規申請	新 規 貸 付 決 定						
		総 数	事業開始	事業継続	修 学	技能習得	修 業	就職支度
件 数	1,486	1,486	0	1	77	4	1	1
金額 (千円)	742,206	742,206	2,000	500	24,503	1,941	161	100

(つづき)

	新 規 貸 付 決 定						加算分 (再掲)	
	医療介護	生 活	住 宅	転 宅	就学支度	結 婚	修 学	修 業
件 数	0	9	1	11	86	0	0	0
金額 (千円)	0	3,768	1,500	2,767	41,321	0	0	0

(注) 新規申請件数を除き、次年度貸付分は含まない。

## (4) 児童扶養手当

## 6-4 児童扶養手当受給状況 (月末)

母子世帯類型別受給者数							父子世帯類型別受給者数		
総数	生別母子世帯		死別母子世帯	未婚の母子世帯	障害者世帯	遺棄世帯	生別父子世帯		死別父子世帯
	離婚世帯	その他					離婚世帯	その他	
86,333	68,470	103	1,104	9,072	367	496	3,062	2	439

(つづき)

父子世帯類型別受給者数			その他の世帯	異動状況	
未婚の父子世帯	障害者世帯	遺棄世帯		資格取得	資格喪失
56	102	32	3,028	1,471	1,050

## 7 女性福祉

## (1) 女性相談

## 7-1 女性相談センター及び婦人相談員の相談経路別受付状況

	総数	本人自身	警察関係	法務関係	女性相談センター・婦人相談所	他の婦人相談員	福祉事務所	児童相談所	他の相談機関施設	医療機関	教育関係	労働関係	縁故者・知人等	その他
女性相談センター	2,124	1,832	17	0	0	1	63	1	41	1	1	0	32	135
婦人相談員	2,288	1,815	26	1	33	32	133	8	141	38	4	0	34	23

## 7-2 女性相談受付の内訳

	計	5 条 違 反	売 春 強 要	人 間 関 係										
				夫婦関係				親族関係				カ ー 男 性 的 い や が ら せ ・ ス ト ー リ ー 関 係 （ 性 的 的 い や が ら せ ・ ス ト ー リ ー 関 係 ）	職場・近隣関係	
				離 婚 の 問 題	夫 等 の 暴 力	保 護 命 令	そ の 他	親 の 暴 力	（ 子 ど も の 暴 力 ） （ 婿 ・ 嫁 を 含 む ）	他 の 親 族 の 暴 力	そ の 他		恋 人 ・ 知 人 等 の 暴 力	そ の 他
電話・手紙相談 (主訴)	2,985	0	0	226	360	8	143	28	23	9	354	83	36	238
電話・手紙相談 (主訴以外の相談)	915	0	0	89	96	3	75	5	3	2	108	16	4	24
来所・出張・巡回相談 (主訴)	1,427	1	1	211	254	7	20	19	11	3	62	9	18	6
来所・出張・巡回相談 (主訴以外の相談)	1,311	0	1	126	85	12	45	6	8	3	85	12	3	8

## (つづき)

	経 済 関 係	医 療 健 康 関 係	（ 住 居 相 談 ・ 立 ち 退 き 等 ） 関 係	職 業 関 係	施 設 入 所	人 身 取 引 被 害 関 係	そ の 他
電話・手紙相談 (主訴)	174	640	100	69	38	0	456
電話・手紙相談 (主訴以外の相談)	99	184	62	27	27	0	91
来所・出張・巡回相談 (主訴)	290	182	85	23	57	0	168
来所・出張・巡回相談 (主訴以外の相談)	292	151	169	77	70	0	158



## 7-3 女性相談センター及び婦人相談員の相談対応状況（月中）

	対応済実人員															未対応人員 (月末)	
	総数	女性 福祉 資金 の貸付	女性 福祉 施設 に入所	人 保護 施設 に入所	就 職 ・ 自 営	結 婚	帰 宅	帰 郷	福 祉 事 務 所 へ 移 送	女性 相 談 セ ン タ ー (員) へ 移 送	他 府 県 の 女 性 相 談 セ ン タ ー (員) へ 移 送	そ の 他 の 関 係 機 関 ・ 施 設 へ 移 送	助 言 指 導	住 宅 入 居	無 断 退 所	その他	一 時 保 護
女性相談 センター	2,134	・	10	0	0	4	1	48	0	7	64	1,362	3	0	635	21	0
婦人 相談員	2,287	8	・	4	0	17	4	81	39	4	150	1,656	19	2	303	・	2

## (2) 婦人保護施設

## 7-4 婦人保護施設の状況（月末）

	施設数	定員	在籍人員	入所人員	退所人員
総数	5 (1)	230 (40)	143	13	12
公立	0	0	0	0	0
私立	5 (1)	230 (40)	143	13	12

(注) 都が委託できる都外施設数・定員を（ ）内に別掲。人員は都外委託分を含む。

## 8. 障害者福祉

## (1) 障害者の手帳

## 8-1 身体障害者手帳交付台帳登載状況(月末)

	障害別登載数												新規 交付数	転入数	転出・ 返還数	
	総数	視覚	聴覚・ 平衡 機能	音声・ 言語・ そしゃく 機能	肢 体 不自由	内部障害										
						心 機 能	臓 機 能	じん 臓 機 能	呼吸器 機 能	膀胱直 腸機能	小 腸 機 能	免 疫 機 能				肝 臓 機 能
総数	462,685	39,087	44,423	7,052	249,972	57,587	31,041	8,966	18,414	735	4,927	481	2,167	206	1,928	
18歳 未満	23,928	2,026	4,816	399	14,630	1,396	151	177	189	34	6	104	50	8	7	
18歳 以上	438,757	37,061	39,607	6,653	235,342	56,191	30,890	8,789	18,225	701	4,921	377	2,117	198	1,921	

## 8-2 ア. 知的障害者「愛の手帳」の交付状況(月末)

	障 害 程 度 別 交 付 数					新規交付数	返還数
	総 数	1 度 (最重度)	2 度 (重 度)	3 度 (中 度)	4 度 (軽 度)		
総 数	71,209	2,609	18,386	19,450	30,764	241	33
0～6歳 (就学前)	2,171	63	289	733	1,086	62	0
6～17歳	14,219	236	2,981	3,421	7,581	128	3
18歳以上	54,819	2,310	15,116	15,296	22,097	51	30

イ. 精神障害者保健福祉手帳本月交付件数  
及び本月末所持者数

中 部	区分	本月交付件数	本月末所持者数
	総 数	2,981	64,527
	等級1	234	5,972
	等級2	1,612	36,255
	等級3	1,135	22,300

## (2) 障害者の相談・援護

8-3 心身障害者福祉センターの相談・判定状況  
ア. 取扱実人員

	総 数	身 体 障 害	知 的 障 害
総 数	2,082	1,497	585

## イ. 相談延件数

	総 数	手 帳	医療保健	補装具	職 業	施 設	生 活	教 育	その他
総 数	1,263	237	117	462	26	126	128	1	166
身体障害	944	21	117	462	19	101	79	1	144
知的障害	319	216	0	0	7	25	49	0	22

## ウ. 判定件数及びその他の件数

	判 定					判定書 (意見書)等 交付件数
	総 数	医学的 判 定	心理学的 判 定	職能的 判 定	その他の 判 定	
総 数	1,067	816	217	7	27	734
身体障害	618	585	0	6	27	433
知的障害	449	231	217	1	0	301

※ 精神保健福祉センター実績は衛生編P23に掲載

## 8-4 福祉事務所の身体障害者更生援護の状況

	相 談 実人員	相 談 内 容											
		総数	身 体 障 害 者手帳	自立支援 医療(更 生医療)	補装具	職 業	在 宅	施 設	医 療 保 健	生 活	無料乗車券等 件 数		その他
											都営	民営バス	
総 数	34,226	46,397	11,156	896	4,385	567	7,775	872	1,887	3,115	7,425	668	7,728
視 覚 障 害	3,319	4,261	730	18	430	49	1,254	52	139	325	548	54	667
聴覚・平衡機能 障害	3,017	4,397	917	21	1,020	47	394	22	181	217	703	36	846
音 声・言 語・そ しゃく機能障害	487	627	185	11	23	7	95	3	21	56	135	2	89
肢 体 不 自 由	17,264	22,940	5,640	116	2,636	340	4,149	698	895	1,526	3,232	209	3,540
内 部 障 害	10,139	14,172	3,683	730	276	124	1,883	97	651	991	2,807	367	2,586
他(手帳なし,18 歳未満)(別掲)	3,390	4,337	843	11	850	35	404	40	97	295	808	28	927

## 8-5 知的障害者相談状況

相談実人員	相 談 延 件 数									
	総 数	施 設	職親委託	職 業	医療保健	生 活	教 育	居 宅	愛の手帳	その他
5,765	9,130	1,882	14	402	290	1,019	239	2,144	610	2,530

## (3) 障害者医療

## 8-6 心身障害者医療助成費対象者数

	総 計			
	国 保	社 保	後期高齢	計
総 計	59,089	29,662	18,915	107,666
区 部	39,314	19,525	12,623	71,462
市 部	19,113	9,937	6,031	35,081
郡 部	450	160	168	778
島 部	212	40	93	345

## (4) 障害者(児)の施設

## 8-7 身体障害者更生援護施設(旧法指定施設)の入所待機数(月末)

	身体障害者更生施設	身体障害者療護施設	身体障害者授産施設
入所待機数	17	190	6

(注) 障害者自立支援法に基づく新体系サービスへの移行施設を除く。

## 8-8 身体障害者通所授産施設(旧法指定施設)の入所状況(月末)

	身体障害者通所授産施設			身体障害者小規模通所授産施設		
	施設数	定員	入所人員	施設数	定員	入所人員
総数	9	292	53 (0)	8	152	177
国立	0	0	0 (0)	0	0	0
公立	3	99	16 (0)	0	0	0
私立	6	193	37 (0)	8	152	177
入所待機数	0					

(注) ( ) 内は、都外施設入所者数の別掲。

障害者自立支援法に基づく新体系サービスへの移行施設を除く。

## 8-9 知的障害者援護施設(旧法指定施設)等の入所状況(月末)

## その1

			知的障害者更生施設				知的障害者授産施設					
			都内			都外		都内			都外	
			施設数	定員	入所人員	施設数	入所人員	施設数	定員	入所人員	施設数	入所人員
総数			18	833	690		552	28	1,062	1,168		143
公立	入所	入所部	0	0	0	/	5	0	0	0	/	2
		通所部	0	0	1		0	0	0	0		0
	通所	12	436	342	1		7	373	495	0		
私立	入所	入所部	6	397	293	530	1	55	10	112		
		通所部	0	0	0	1	0	0	0	0		
	通所	0	0	54	15	20	634	663	29			
入待機所数	入所	876 (535)										
	通所	51 (42)					46 (39)					

## その2

	知的障害者小規模通所授産施設			知的障害者通所授産施設				
	施設数	定員	入所人員	都内			都外	
				施設数	定員	入所人員	施設数	入所人員
総数	7	124	120	6	185	167		9
公立	0	0	0	6	185	160		3
私立	7	124	120	0	0	7		6
入所待機数				15 (11)				

(注) 1 障害者自立支援法に基づく新体系サービスへの移行施設を除く。

2 ( ) 内は、在宅待機者数の再掲。

3 待機数は障害者自立支援法に基づく新体系サービスへの待機者を含む(新体系の生活介護は更生施設の通所に、訓練等給付は授産施設の通所に計上。)

4 都外の施設数については、統計なし。

## 8-10 障害児施設の入所状況（月末）

## その1

	知的障害児施設			自閉症児施設			知的障害児通園施設			盲児施設		
	施設数	定員	入所人員	施設数	定員	入所人員	施設数	定員	入所人員	施設数	定員	入所人員
総数	16	833	691	1	45	20	12	492	690	1	10	6
	(7)	(235)	(187)	(1)	(45)		(0)	(0)		(1)	(10)	
公立	4	438	347	0	0	0	7	236	314	0	0	0
	(0)	(0)		(0)	(0)		(0)	(0)				
私立	12	395	344	1	45	20	5	256	376	1	10	6
	(7)	(235)		(1)	(45)		(0)	(0)		(1)	(10)	

## その2

	ろうあ児施設			難聴幼児通園施設			肢体不自由児施設				
	施設数	定員	入所人員	施設数	定員	入所人員	施設数	入所		通園	
								定員	入所人員	定員	入所人員
総数	1	30	17	2	70	85	6	254	83	120	119
	(0)	(0)		(0)	(0)		(2)	(4)	(0)	(0)	
公立	0	0	0	0	0	0	4	64	16	120	119
							(2)	(4)		(0)	
私立	1	30	17	2	70	85	2	190	67	0	0
	(0)	(0)		(0)	(0)		(0)	(0)		(0)	

## その3

	肢体不自由児通園施設			肢体不自由児療護施設			重症心身障害児施設			情緒障害児短期治療施設		
	施設数	定員	入所人員	施設数	定員	入所人員	施設数	定員	入所人員	施設数	定員	入所人員
総数	3	80	102	2	18	0	19	1,267	1,141	0	0	0
	(1)	(1)		(2)	(18)		(10)	(96)	(91)	(0)	(0)	
公立	2	40	51	0	0	0	6	458	437	0	0	0
	(1)	(1)					(2)	(2)				
私立	1	40	51	2	18	0	13	809	704	0	0	0
	(0)	(0)		(2)	(18)		(8)	(94)		(0)	(0)	

(注) 都外委託施設数、協定定員及び入所人員を（ ）内に再掲。 国立施設を除く。

入所人員は利用契約及び措置人員からなり、都外委託を含む。

## (5) 特別児童扶養手当・特別障害者手当・障害児福祉手当等

## 8-1-1 特別児童扶養手当受給者及び対象児童の状況（月末）

受給者数	対象児童数								
	総数	身体障害				精神障害			
		外部障害		内部障害		知的障害のみ		知的障害及び知的障害以外の精神障害	
		1級	2級	1級	2級	1級	2級	1級	2級
10,440	10,738	3,376	481	356	879	2,877	2,412	0	3

## (つづき)

対象児童数								資格取得児童数	資格喪失児童数
精神障害						重複障害			
知的障害以外の精神障害のみ		旧区分							
		知的障害		知的障害以外の精神障害					
1級	2級	1級	2級	1級	2級	1級	2級		
5	67	0	0	0	0	282	0	345	502

## 8-1-2 特別障害者手当・障害児福祉手当等の受給状況

障害児福祉手当			特別障害者手当			福祉手当(経過措置分)	
受給者数	異動状況		受給者数	異動状況		受給者数	
	資格取得	資格喪失		資格取得	資格喪失		
4,296	79	116	11,557	209	198	575	

## 8-1-3 重度心身障害者(児)手当受給状況（月中）

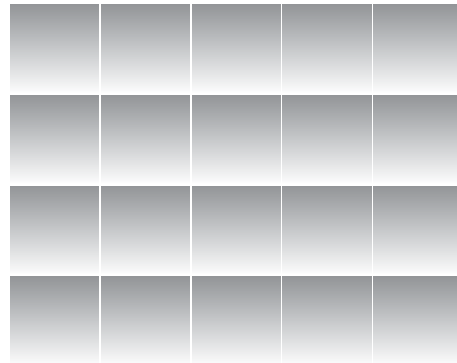
受給者数											異動状況	
総数	年齢別			障害別							資格取得	資格喪失
	20歳未満	20～65歳未満	65歳以上	知的障害	重複障害					身体障害		
					視覚	聴覚	肢体	内部	その他			
9,541	1,910	7,238	393	5,913	85	66	986	39	44	2,408	41	20

## (6) 心身障害者扶養年金

## 8-1-4 心身障害者扶養年金加入・給付状況（月末）

年金加入状況					年金給付状況										
障害者数					新規加入	脱退	受給者数	新規付	受給権消滅	支給一時差止	支給停止	差解除	停止解除	一時金給付	
総数	知的障害	身体障害	精神病	その他										弔慰金	葬祭料
18,612	11,425	5,067	969	1,151	0	1	9,789	0	22	35	0	38	0	1	22

# 衛生行政統計 編







## 1 東京都保健医療情報センター運営状況

(平成23年10月分)

## a. 保健医療情報センター取扱い実績

(単位：件数)

総数	保健医療 福祉相談 (b)	夜間休日 案内	夜間休日 連絡通報 受理業務 (c)	聴覚障害 者FAX サービス	音声自動 応答によ る医療機 関案内	精神科救急 医療情報 センター (d)	外国語対応相談	
							医療情報 サービス	救急通訳 サービス
15,705	4,864	7,163	370	(0)	1,644	1,245	394	25

注 ( ) 内は、再掲です。

## b. 保健医療福祉相談内容

(単位：件数)

総数	医療機関 案内	医療費 生活費	制度案内	病気の 不安	施設案内	医療機関 苦情	都政	その他
5,531	3,865	13	35	760	124	29	37	668

注 1件の相談で、複数の相談内容がある場合は、それぞれ該当の相談に計上してあります。

## c. 夜間休日連絡通報受理業務内容

(単位：件数)

総数	精神科 救急診療 受理	精神保健 相談	感染症 発生届	食中毒 発生届	動物関係 の届け・ 相談	健康関係 の相談	その他
370	141	29	76	15	42	1	66

## d. 精神科救急医療情報センター取扱い実績

(単位：件数)

総数	救急医療 相談	初期救急	二次救急	身体 合併症
1,245	1,201	9	33	2

## e. インターネットアクセス件数

(単位：件数)

総数	ホームペ ジアクセス 件数	携帯サイ トアクセ ス件数
86,807	77,223	9,584

資料：医療政策部医療政策課 (a. b. c. e)、障害者施策推進部精神保健・医療課 (d)

(平成23年10月分)

種 類	総 数	(内 訳)			(参 考) 却下・取下げ
		新規承認	継続承認	再交付	
小 児 慢 性 疾 患	710	89	469	152	15
悪 性 新 生 物	87	15	52	20	3
慢 性 腎 疾 患	66	7	44	15	-
ぜ ん そ く	21	4	13	4	-
慢 性 心 疾 患	154	19	98	37	4
内 分 泌 疾 患	184	24	119	41	5
膠 原 病	27	2	18	7	1
糖 尿 病	36	4	26	6	-
先 天 性 代 謝 異 常	49	4	37	8	-
慢 性 血 液 疾 患	25	5	17	3	-
神 経 ・ 筋 疾 患	38	4	27	7	-
慢 性 消 化 器 疾 患	23	1	18	4	2
妊 娠 高 血 圧 症 候 群 等	3	3	-	-	-
養 育 医 療	66	61	-	5	-
療 育 給 付	-	-	-	-	-
育 成 医 療	19	12	7	-	1
肢 体 不 自 由	3	3	-	-	1
視 覚 障 害	2	2	-	-	-
聴 覚 ・ 平 衡 機 能 障 害	-	-	-	-	-
音 声 ・ 言 語 機 能 障 害	9	4	5	-	-
心 臓 機 能 障 害	5	3	2	-	-
腎 臓 機 能 障 害	-	-	-	-	-
肝 臓 機 能 障 害	-	-	-	-	-
小 腸 機 能 障 害	-	-	-	-	-
そ の 他 の 内 臓 障 害	-	-	-	-	-
免 疫 機 能 障 害	-	-	-	-	-

- 注 1. 小児慢性疾患は、特別区及び市町村分である。  
 2. 妊娠高血圧症候群等、養育医療、療育給付及び育成医療は、市町村分である。  
 3. 却下・取下げは申請に対するものである。  
 4. 平成19年4月統計データから妊娠中毒症の事業名が妊娠高血圧症候群等に変更された。  
 5. 22年4月1日より肝臓移植が育成医療の医療費助成の適用になった。

資料：少子社会対策部家庭支援課

## 3 自立支援医療費（精神通院）

（平成23年10月分）

区分	総数	被用者保険		国民健康保険			後期高齢者 医療制度	生活 保護法	その他
		本人	家族	一般	退職本人	退職家族			
申請	15,669	2,300	2,404	6,515	114	130	408	3,793	5
合格	15,668	2,300	2,404	6,514	114	130	408	3,793	5
承認	15,668	2,300	2,404	6,514	114	130	408	3,793	5

資料：障害者施策推進部精神保健・医療課

## 4 精神保健福祉センター実績

（中部総合精神保健福祉センター：中部  
多摩総合精神保健福祉センター：多摩  
精神保健福祉センター：下谷

（平成23年10月分）

## a 関係機関に対する

技術指導・援助活動件数（単位：件数）

区分	総数	内 訳		
		来所	出張	電話・ 文書
<b>総数</b>	<b>891</b>	<b>16</b>	<b>293</b>	<b>582</b>
中部	保健所	7	37	84
	区市町村	1	14	45
	その他	2	44	69
多摩	保健所	1	43	48
	区市町村	1	26	36
	その他	-	26	55
下谷	保健所	-	1	16
	区市町村	3	68	145
	その他	1	34	84

## b 高齢者精神保健医療相談

（単位：件数）

区分	技術援助(a表の再掲)			個別援助		
	来所	出張	電話・ 文書	来所	訪問	電話・ 文書
<b>総数</b>	<b>2</b>	<b>48</b>	<b>154</b>	<b>-</b>	<b>14</b>	<b>9</b>
中部	1	17	79	-	4	9
多摩	-	11	30	-	5	-
下谷	1	20	45	-	5	-

## c 協力組織育成件数（単位：件数）

区分	総数	来所	出張	電話・ 文書	
					<b>総数</b>
中部	共同作業所等	12	-	4	8
	協力事業所	-	-	-	-
	地域組織等 その他	7	1	3	3
多摩	共同作業所等	14	-	5	9
	協力事業所	3	-	1	2
	地域組織等 その他	71	1	14	56
下谷	共同作業所等	23	1	4	18
	協力事業所	-	-	-	-
	地域組織等 その他	112	-	32	80

## d 広報普及件数（単位：件数）

区分	総数	ビデオ パネル	見学 案内	講演 会	情報提供				
					総数	ホーム ページ	資料 配布	その他	
<b>総数</b>	<b>18</b>	<b>-</b>	<b>11</b>	<b>7</b>	<b>49,843</b>	<b>46,792</b>	<b>3,008</b>	<b>43</b>	
中部	件数	3	-	3	-	49,011	46,792	2,176	43
	実人員 貸出数	72	-	72	-	-	-	-	-
多摩	件数	4	-	4	-	816	-	816	-
	実人員 貸出数	32	-	32	-	-	-	-	-
下谷	件数	11	-	4	7	16	-	16	-
	実人員 貸出数	704	-	4	700	-	-	-	-

## e 精神保健福祉相談

(単位：件数)

区 分		個 別 相 談				心の電話相談
		総 数	電話・文書	面 接	訪 問	
総 数		2,858	251	233	58	2,316
中 部	ア ル コ ー ル	28	1	8	-	19
	葉 物	33	12	12	-	9
	思 春 期	60	15	33	-	12
	高 齢 者	14	-	-	-	14
その他精神一般		766	8	5	-	753
多 摩	ア ル コ ー ル	86	24	30	2	30
	葉 物	45	15	26	-	4
	思 春 期	94	25	38	-	31
	高 齢 者	10	-	-	-	10
その他精神一般		817	12	18	1	786
下 谷	ア ル コ ー ル	18	3	5	-	10
	葉 物	20	11	5	-	4
	思 春 期	52	8	15	2	27
	高 齢 者	26	4	1	6	15
その他精神一般		789	113	37	47	592

## f 通所訓練（精神科デイケア）利用者状況

(単位：人／回)

区 分		在籍状況（実）				利用状況（延）				延利用者総数	訓練日数	一日当たり利用者数	通所訓練部門での相談		
		前月末現在数	本月入所者数	本月退所者数	本月末現在数	プログラム利用者数	試験参加者数	就労援助利用者数	その他利用者数				電話・文書	面接	訪問
総 数		184	21	21	184	1,575	360	2	239	2,176	-	137	409	724	4
中 部	作業訓練	56	11	12	55	540	333	2	96	971	16	61	77	186	1
	デイ・ケア	37	2	6	33	270	22	-	86	378	16	24	66	279	-
多 摩	作業訓練	41	4	2	43	327	-	-	13	340	16	21	93	132	3
	デイ・ケア	39	4	1	42	349	-	-	9	358	16	22	168	114	-
下 谷	作業訓練	-	-	-	-	-	-	-	-	-	-	-	-	-	-
	デイ・ケア	11	-	-	11	89	5	-	35	129	15	9	5	13	-

## g-1 宿泊事業（地域支援科利用状況・利用者）（単位：人／日）

## g-2 アウトリーチ（地域支援科利用状況・利用者）（単位：人）

区 分		在籍状況				延利用者数	利用日数	一日当たり利用者数
		前月末現在数	本月入所者数	本月退所者数	本月末現在数			
総 数		5	16	9	12	284	-	9
中 部	短期宿泊	5	6	4	7	203	31	7
	一時入所	-	6	3	3	56	31	2
多 摩	短期宿泊	-	1	-	1	15	31	-
	一時入所	-	3	2	1	10	31	-

区 分		支援対象者数				月間支援対象者数
		前月末現在	開 始 者 数	本 月 支 援 者 数	終 了 者 支 援 者 数	
総 数		75	15	5	85	90
中 部		28	3	3	28	31
多 摩		10	6	2	14	16
下 谷		37	6	-	43	43

## h 研修実施状況（単位：人／回）

区分	回 数	実人数	延人数
総数	3	212	259
中部	2	69	116
多摩	-	-	-
下谷	1	143	143

注 1. 中部・多摩のホステル廃止に伴い「g 入所訓練（病室、生活訓練施設）利用者状況」の記載を廃止し、「g 地域支援科利用状況」を新たに設けました。

2. g表の地域支援科利用状況・利用者については、平成23年8月より宿泊事業とアウトリーチに分けセンターごとの実績を設けました。

資料：障害者施策推進部精神保健・医療課

## 難病医療費等助成対象者（2-1）（国の対象疾病分）

（平成23年10月分）

疾病名	9月 末		認 定		資格喪失		10月 末		
	一般(内重症)	老人(内重症)	一般	老人	一般	老人	一般(内重症)	老人(内重症)	合計(内重症)
総 計	65,943 (15,651)	34,493 (13,422)	4,085	1,791	10,160	2,669	59,868 (14,411)	33,615 (12,889)	93,483 (27,300)
パーチェット病	1,417 (21)	274 (10)	96	15	220	-	1,293 (19)	289 (9)	1,582 (28)
多発性硬化症	1,524 (107)	111 (23)	88	10	182	-	1,430 (98)	121 (28)	1,551 (126)
重症筋無力症	1,245 (16)	628 (13)	89	25	194	26	1,140 (11)	627 (15)	1,767 (26)
全身性エリテマトーデス	5,306 (106)	547 (14)	279	37	578	-	5,007 (101)	584 (15)	5,591 (116)
スモ	23 (23)	118 (118)	3	3	5	8	21 (21)	113 (113)	134 (134)
再生不良性貧血	541 (10)	260 (7)	32	13	84	22	489 (5)	251 (7)	740 (12)
サルコイドーシス	1,028 (13)	491 (7)	72	20	188	22	912 (12)	489 (7)	1,401 (19)
筋萎縮性側索硬化症	447 (167)	361 (145)	19	22	90	40	376 (150)	343 (141)	719 (291)
汎発性生強皮症	1,519 (17)	830 (11)	86	36	190	50	1,415 (14)	816 (8)	2,231 (22)
皮膚筋炎・多発性筋炎	1,211 (11)	448 (10)	49	22	153	-	1,107 (8)	470 (9)	1,577 (17)
特発性血小板減少性紫斑病	1,369 (12)	629 (7)	97	30	301	92	1,165 (10)	567 (5)	1,732 (15)
結節性動脈周囲炎	379 (24)	415 (33)	22	26	59	34	342 (22)	407 (29)	749 (51)
潰瘍性大腸炎	11,868 (15)	1,051 (4)	1,072	61	2,147	-	10,793 (13)	1,112 (3)	11,905 (16)
高安病	397 (7)	123 (2)	16	4	45	6	368 (5)	121 (3)	489 (8)
ピュルガー病	338 (3)	127 (6)	25	13	66	-	297 (3)	140 (6)	437 (9)
天疱瘡	328 (4)	138 (1)	16	6	44	11	300 (2)	133 (-)	433 (2)
脊髄小脳変性症	1,215 (175)	934 (138)	55	38	153	35	1,117 (160)	937 (126)	2,054 (286)
クローン病	3,056 (27)	104 (-)	239	10	502	-	2,793 (27)	114 (-)	2,907 (27)
劇症型肝炎	13 (13)	- (-)	4	-	1	-	16 (16)	- (-)	16 (16)
悪性関節リウマチ	292 (27)	232 (21)	12	15	34	16	270 (26)	231 (19)	501 (45)
パーキンソン病	2,536 (158)	8,141 (832)	124	511	451	884	2,209 (133)	7,768 (757)	9,977 (890)
アミロイドーシス	90 (8)	49 (7)	4	3	12	6	82 (7)	46 (7)	128 (14)
後縦靭帯骨化症	1,063 (66)	1,296 (102)	77	59	316	140	824 (62)	1,215 (97)	2,039 (159)
ハンチントン病	55 (15)	17 (4)	5	7	16	-	44 (13)	24 (5)	68 (18)
モヤモヤ病(ウィリス動脈輪閉塞症)	977 (50)	72 (4)	78	3	162	5	893 (46)	70 (4)	963 (50)
ウェゲナー肉芽腫症	119 (9)	51 (1)	7	6	14	2	112 (8)	55 (1)	167 (9)
特発性拡張型心筋症	1,169 (70)	340 (18)	89	15	191	-	1,067 (63)	355 (17)	1,422 (80)
多系統萎縮症	511 (91)	518 (114)	27	27	85	41	453 (80)	504 (100)	957 (180)
表皮水疱症	27 (1)	1 (-)	4	-	4	-	27 (1)	1 (-)	28 (1)
膿疱性乾癬	98 (3)	44 (1)	7	3	13	4	92 (3)	43 (1)	135 (4)
広範脊柱管狭窄症	128 (15)	268 (25)	6	10	26	31	108 (13)	247 (23)	355 (36)
原発性胆汁性肝硬変	1,130 (7)	741 (7)	63	27	174	17	1,019 (6)	751 (7)	1,770 (13)
重症急性性膝炎	71 (71)	45 (45)	12	9	16	11	67 (67)	43 (43)	110 (110)
特発性大腿骨頭壊死症	771 (12)	131 (2)	71	10	242	32	600 (9)	109 (1)	709 (10)
混合性結合組織病	738 (3)	116 (-)	39	5	86	-	691 (3)	121 (-)	812 (3)
原発性免疫不全症候群	155 (8)	3 (-)	13	-	23	-	145 (7)	3 (-)	148 (7)
特発性間質性肺炎	204 (12)	411 (35)	12	29	68	74	148 (5)	366 (29)	514 (34)
網膜色素変性症	1,565 (166)	874 (113)	113	35	276	51	1,402 (148)	858 (116)	2,260 (264)
ブリオン病	21 (21)	24 (24)	1	1	10	3	12 (12)	22 (22)	34 (34)
肺動脈性肺高血圧症	130 (21)	31 (5)	12	3	19	3	123 (20)	31 (5)	154 (25)
神経線維腫症	323 (8)	33 (2)	28	3	64	-	287 (8)	36 (2)	323 (10)
亜急性硬化性全脳炎	3 (3)	- (-)	-	-	-	-	3 (3)	- (-)	3 (3)
パッド・キアリ症候群	19 (1)	1 (-)	2	-	4	-	17 (1)	1 (-)	18 (1)
慢性血栓塞栓性肺高血圧症	88 (5)	64 (3)	6	5	10	7	84 (3)	62 (1)	146 (4)
ライソゾーム病(ファブリー病含む)	79 (17)	3 (-)	8	-	11	-	76 (16)	3 (-)	79 (16)
副腎白質ジストロフィー	15 (5)	2 (1)	1	-	1	-	15 (5)	2 (1)	17 (6)
家族性高コレステロール血症(ホモ接合体)	6 (-)	2 (-)	1	-	1	-	6 (-)	2 (-)	8 (-)
脊髄性筋萎縮症	73 (43)	11 (4)	4	2	10	-	67 (41)	13 (5)	80 (46)
球脊髄性筋萎縮症	61 (7)	24 (4)	7	2	10	6	58 (8)	20 (5)	78 (13)
慢性炎症性脱髄性多発神経炎	349 (33)	127 (9)	27	7	59	11	317 (30)	123 (10)	440 (40)
肥大型心筋症	137 (9)	65 (3)	8	5	35	2	110 (7)	68 (2)	178 (9)
拘束型心筋症	4 (1)	- (-)	-	-	-	-	4 (1)	- (-)	4 (1)
ミトコンドリア病	110 (17)	19 (4)	7	1	8	4	109 (16)	16 (3)	125 (19)
リンパ脈管筋腫症(LAM)	63 (4)	- (-)	3	-	7	-	59 (2)	- (-)	59 (2)
重症多形滲出性紅斑(急性期)	1 (1)	- (-)	1	-	-	-	2 (2)	- (-)	2 (2)
黄色靭帯骨化症	49 (-)	38 (2)	2	5	17	4	34 (-)	39 (1)	73 (1)
間脳下垂体機能障害	1,013 (2)	152 (-)	97	15	220	2	890 (1)	165 (2)	1,055 (3)
国の対象疾病 小計	47,467	1,761 21,535 1,941	3,337	1,214	7,897	1,702	42,907 1,573 21,047 (1,810)		63,954 (3,383)
先天性血液凝固因子欠乏症等	550 (550)	29 (29)	2	-	-	-	552 (552)	29 (29)	581 (581)
国の対象疾病 計	48,017 (2,311)	21,564 (1,970)	3,339	1,214	7,897	1,702	43,459 (2,125)	21,076 (1,839)	64,535 (3,964)

## 難病医療費等助成対象者（２－２）（東京都の対象疾病分）

（平成 23 年 10 月分）

疾 病 名	9 月 末		認 定		資 格 喪 失		10 月 末				
	一般(内重症)	老人(内重症)	一般	老人	一般	老人	一般(内重症)	老人(内重症)	合計(内重症)		
進行性筋ジストロフィー	294 ( 130)	34 ( 6)	29	8	44	-	279 ( 130)	42 ( 8)	321 ( 138)		
ウィルソン病	120 ( 1)	- ( -)	18	-	26	-	112 ( 1)	- ( -)	112 ( 1)		
脊髄空洞症	104 ( 14)	26 ( 7)	10	4	29	-	85 ( 15)	30 ( 6)	115 ( 21)		
悪性高血圧	1 ( -)	- ( -)	-	-	1	-	- ( -)	- ( -)	- ( -)		
骨髄線維症	37 ( 2)	24 ( -)	4	1	6	4	35 ( 1)	21 ( -)	56 ( 1)		
ネフローゼ症候群	1,124 ( 19)	204 ( 6)	101	10	270	21	955 ( 14)	193 ( 7)	1,148 ( 21)		
母斑症	142 ( 9)	3 ( 1)	12	-	25	-	129 ( 8)	3 ( 1)	132 ( 9)		
シェーグレン症候群	708 ( 1)	457 ( 1)	30	15	90	3	648 ( 1)	469 ( 2)	1,117 ( 3)		
多発性嚢胞腎	328 ( 241)	95 ( 74)	9	8	32	-	305 ( 225)	103 ( 82)	408 ( 307)		
特発性門脈圧亢進症	70 ( 2)	27 ( -)	3	1	8	1	65 ( 2)	27 ( -)	92 ( 2)		
原発性硬化性胆管炎	62 ( 2)	19 ( -)	6	1	14	-	54 ( -)	20 ( -)	74 ( -)		
肝内結石症	24 ( -)	8 ( -)	-	-	4	-	20 ( -)	8 ( -)	28 ( -)		
ミオトニー症候群	336 ( 42)	13 ( 1)	27	3	54	-	309 ( 34)	16 ( 1)	325 ( 35)		
特発性好酸球増多症候群	32 ( -)	6 ( -)	1	-	2	-	31 ( -)	6 ( -)	37 ( -)		
アレルギー性肉芽腫性血管炎	178 ( 4)	71 ( 2)	13	5	18	5	173 ( 3)	71 ( 2)	244 ( 5)		
強直性脊椎炎	300 ( 5)	60 ( 3)	30	2	59	4	271 ( 5)	58 ( 2)	329 ( 7)		
びまん性汎細気管支炎	108 ( 3)	76 ( 1)	3	2	12	9	99 ( 3)	69 ( 1)	168 ( 4)		
遺伝性ニューロパチー	108 ( 16)	26 ( 3)	16	2	21	-	103 ( 17)	28 ( 3)	131 ( 20)		
遺伝性QT延長症候群	39 ( 1)	1 ( -)	8	1	12	-	35 ( 1)	2 ( -)	37 ( 1)		
先天性ミオパチー	46 ( 14)	1 ( -)	3	2	7	-	42 ( 15)	3 ( -)	45 ( 15)		
成人ステイル病	293 ( 1)	50 ( -)	25	2	52	4	266 ( 1)	48 ( -)	314 ( 1)		
網膜脈絡膜萎縮症	22 ( 5)	80 ( 12)	-	1	4	8	18 ( 4)	73 ( 11)	91 ( 15)		
自己免疫性肝炎	624 ( 2)	314 ( 1)	30	12	83	-	571 ( 2)	326 ( 1)	897 ( 3)		
東京都の対象疾病 小計	5,100	514	1,595	118	378	80	873	59	4,605 ( 482)	1,616 ( 127)	6,221 ( 609)
人工透析を必要とする腎不全	12,826 ( 12,826)	11,334 ( 11,334)	368	497	1,390	908	11,804 ( 11,804)	10,923 ( 10,923)	22,727 ( 22,727)		
東京都の対象疾病 計	17,926 ( 13,340)	12,929 ( 11,452)	746	577	2,263	967	16,409 ( 12,286)	12,539 ( 11,050)	28,948 ( 23,336)		

注 1. 認定は更新認定を含む。

2. 「慢性肝炎」、「肝硬変・ヘパトーム」については、平成 14 年 9 月 30 日をもって廃止。また、住民税非課税世帯に対する経過措置についても、平成 17 年 9 月 30 日をもって終了した。

3. 平成 17 年 10 月 1 日より疾病（脊髄空洞症）を追加する。

4. 平成 21 年 10 月 1 日より 11 疾病（新規 7、都単独疾病から組替え 4）を追加する。

当月	93,483 人	当月重症度	27,300 人
前月	100,436 人	前月重症度	29,073 人
当月－前月＝	-6,953 人増	対認定患者比	29.20 %
対前月比	-6.92 %		
前年同月	89,031 人		
対前年同月比	5.00 %増		

資料：保健政策部疾病対策課

## 6 エイズ相談件数・抗体検査者数

(平成23年10月分)

区 分	電話相談数	来所(来院) 相談者数	受診者数	抗体等検査者数		
				計	男	女
総 数	2,734	3,971	974	2,354	1,560	794
保 健 所	588	2,154	-	1,445	939	506
東 京 都	98	366	-	403	275	128
特 別 区	458	1,545	-	918	593	325
八 王 子 市	15	239	-	120	70	50
町 田 市	17	4	-	4	1	3
都 立 病 院	-	-	974	8	7	1
エイズ対策係	2,146	1,817	-	901	614	287

資料：健康安全部感染症対策課

(平成23年第40～43週)

病名	東京都		全 国	
	第40～43週	平成23年累計	第40～43週	平成23年累計
一類感染症				
エボラ出血熱	-	-	-	-
クリミア・コンゴ出血熱	-	-	-	-
痘 痘	-	-	-	-
南米出血熱	-	-	-	-
ペルーブルグ病熱	-	-	-	-
ラッ サ	-	-	-	-
二類感染症				
急性灰白髄炎	-	1	-	1
結核	403	4,198	1,416	25,206
ジフテリ	-	-	-	-
重症急性呼吸器症候群	-	-	-	-
鳥インフルエンザ(H5N1)	-	-	-	-
三類感染症				
コレラ	2	3	1	10
細菌性赤痢	16	68	27	259
腸管出血性大腸菌感染症	16	238	236	3,489
腸チフス	-	5	2	20
パラチフス	-	9	1	21
四類感染症				
E型肝炎	1	9	1	49
ウエストナイル熱	-	-	-	-
A型肝炎	1	24	7	162
エキノкокクス	-	1	-	13
黄熱	-	-	-	-
オウムム	-	3	2	13
オムスク出血熱	-	-	-	-
回キヤサヌル森林熱	-	-	-	-
Q熱	-	-	-	-
狂犬病	-	-	-	-
コキシジアルイデス	-	2	-	2
サザル出血熱	-	-	-	-
腎症候性出血熱	-	-	-	-
西部ウマ脳炎	-	-	-	-
ダニ媒介脳炎	-	-	-	-
炭疽	-	-	-	-
チングニア熱	-	-	-	6
つつが虫	-	8	15	186
デング	2	21	8	90
東部ウマ脳炎	-	-	-	-
鳥インフルエンザ(H5N1を除く)	-	-	-	-
ニパウイルス感染症	-	-	-	-
日本紅斑熱	-	1	11	130
日本脳炎	-	1	3	8
ハンタウイルス肺症候群	-	-	-	-
Bウイルス	-	-	-	-
鼻	-	-	-	-
ブルセラ	-	-	-	-



病 名	東 京 都		全 国	
	第 40 ～ 43 週	平成 23 年累計	第 40 ～ 43 週	平成 23 年累計
四類感染症(続き)				
ベネズエラウマ脳炎	-	-	-	-
ヘンドラウイルス感染症	-	-	-	-
発しんチフス症	-	-	-	-
ボツリヌス症	-	-	-	3
マラリア	5	24	12	70
野 兎 病	-	-	-	-
ライム病	-	3	1	7
リッサウイルス感染症	-	-	-	-
リフトバレー熱	-	-	-	-
類 鼻 疽	-	-	-	2
レジオネラ症	7	61	63	658
レプトスピラ症	1	4	3	20
ロッキーマン山紅斑熱	-	-	-	-
五類感染症				
アメーバ赤痢	13	141	36	674
ウイルス性肝炎(A型・E型を除く)	2	31	6	203
急性脳炎	4	17	6	215
クリプトスポリジウム症	-	2	-	7
クロイツフェルト・ヤコブ病	-	13	8	112
劇症型溶血性レンサ球菌感染症	-	28	4	168
後天性免疫不全症候群	30	332	64	1,194
ジアルジア症	-	9	2	52
髄膜炎菌性髄膜炎	-	2	-	7
先天性風しん症候群	-	-	-	1
梅毒	25	198	53	651
破 傷 風	1	7	4	97
バンコマイシン耐性黄色ブドウ球菌感染症	-	-	-	-
バンコマイシン耐性腸球菌感染症	-	1	9	53
風 し ん	-	27	7	333
麻 し ん	8	172	15	418

- 注 1. 医師から直接都内の保健所長に届け出された患者数です。  
 2. 医師から追加して届出があった場合、数値を遡及して修正することがあります。

資料：感染症情報センター（健康安全研究センター）

## 8

## 健康安全研究センター検査業務実績

(平成23年10月分)

種 類	検 査 数	本 所	支 所
総 数	21,848	18,787	3,061
微 生 物 検 査	10,983	7,922	3,061
食品・腸内細菌検査	4,839	1,778	3,061
病原細菌検査	2,566	2,566	-
ウイルス検査	3,578	3,578	-
食 品 化 学 検 査	3,654	3,654	-
食品成分検査	747	747	-
食品添加物検査	1,062	1,062	-
残留物質検査	1,845	1,845	-
食品化学検査	-	-	-
医 薬 品 検 査	1,551	1,551	-
医薬品検査	805	805	-
微量分析検査	746	746	-
環 境 保 健 検 査	5,660	5,660	-
環境衛生検査	1,142	1,142	-
水質検査	4,518	4,518	-
生体影響検査	-	-	-

注 平成19年4月分より、報告の項目を変更しました。

資料：健康安全研究センター

## 9

## 性感染症検査実績

(平成23年10月分)

	梅毒血清反応検査			クラミジア抗体検査			淋菌検査	
	検査数(LA)	検査数(TPHA)	陽性数	検査数	陽性数(IgA)	陽性数(IgG)	検査数(PCR・LCR)	陽性数
総数	879	523	56	900	115	186	363	2
男	536	314	35	555	55	104	207	-
女	343	209	21	345	60	82	156	2

資料：健康安全部感染症対策課

## 10 大気汚染健康障害者医療費助成被認定者

(平成23年10月分)

疾病名	患者数	年齢階層別						
		0～17歳	0～19歳	20～39歳	40～59歳	60～74歳	75歳以上	
		総数	88,842	25,638	27,847	18,307	21,370	14,774
9月新(規認定)	1,000	105	118	322	312	186	62	
(更新認定)	(2,625)	(832)	(984)	(479)	(591)	(390)	(181)	
10月末	89,048	25,102	27,379	18,440	21,650	14,928	6,651	
慢性気管支炎	9月新(規認定)	3	3	3	-	-	-	
(更新認定)	(-)	(-)	(-)	(-)	(-)	(-)	(-)	
10月末	3	3	3	-	-	-	-	
気管支ぜん息	9月新(規認定)	88,837	25,633	27,842	18,307	21,370	14,774	6,544
(更新認定)	1,000	105	118	322	312	186	62	
(更新認定)	(2,625)	(832)	(984)	(479)	(591)	(390)	(181)	
10月末	89,043	25,097	27,374	18,440	21,650	14,928	6,651	
ぜん息性気管支炎	9月新(規認定)	2	2	2	-	-	-	
(更新認定)	(-)	(-)	(-)	(-)	(-)	(-)	(-)	
10月末	2	2	2	-	-	-	-	
肺気しゅ	9月新(規認定)	-	-	-	-	-	-	
(更新認定)	(-)	(-)	(-)	(-)	(-)	(-)	(-)	
10月末	-	-	-	-	-	-	-	

注1. 年齢階層は認定時の年齢。

注2. 当月末の患者数は資格喪失等を含むため、前月末の患者数と新規認定者との合計とはならない。

資料：健康安全部環境保健課

## 11 食中毒発生状況

(平成23年10月分)

	平成23年	2月	3月	4月	5月	6月	7月	8月	9月	10月	11月	12月	平成23年	平成22年
	1月												累計	同期累計
件数	19	6	3	4	16	14	10	10	11	14			107	119
患者数	161	120	52	39	160	113	42	85	127	93			992	1,739

資料：健康安全部食品監視課

## 有害食品等の監視指導状況

監視指導状況

(平成23年10月分)

	立入軒数	収去軒数	収去品目数	検査件数	違反件数
収去検査	3,484	117	541	6,837	2
表示検査	3,484	-	-	46,613	10

理化学検査及び細菌検査

(平成23年10月分)

区分 食品分類	理化学		細菌		総計	輸入食品の再掲		収去検査 で発見さ れた違反 品目数
	検体数	輸入 (再掲)	検体数	輸入 (再掲)		検体数	品目数	
合計	4,580	1,944	2,257	761	6,837	2,705	129	2
魚介類	215	125	181	78	396	203	6	-
無加熱摂取冷凍食品	41	41	42	42	83	83	5	-
加熱後摂取凍結前未加熱冷凍食品	153	153	59	59	212	212	9	-
加熱後摂取凍結前加熱冷凍食品	-	-	-	-	-	-	-	-
生食用冷凍鮮魚介類	45	45	39	39	84	84	3	-
魚介加工品	72	17	90	21	162	38	6	-
肉・卵類及びその加工品	1,782	705	656	188	2,438	893	20	1
牛乳・加工乳・その他の乳	13	-	6	-	19	-	-	-
乳製品	44	-	12	-	56	-	-	-
乳類加工品	-	-	-	-	-	-	-	-
アイスクリーム類・氷菓	54	-	23	-	77	-	-	-
穀類及びその加工品	165	-	17	5	182	5	1	-
野菜類・果物及びその加工品	1,031	711	252	123	1,283	834	53	1
菓子類	297	45	235	138	532	183	15	-
清涼飲料水	21	-	8	-	29	-	-	-
酒類	6	-	4	-	10	-	-	-
氷雪	-	-	-	-	-	-	-	-
水	-	-	72	-	72	-	-	-
調味料	322	79	213	62	535	141	5	-
そうざい類及びその半製品	170	18	113	6	283	24	1	-
その他の食品	109	5	235	-	344	5	5	-
化学的合成品及びその製剤	-	-	-	-	-	-	-	-
その他の添加物	-	-	-	-	-	-	-	-
器具及び容器包装	40	-	-	-	40	-	-	-
おもちゃ	-	-	-	-	-	-	-	-

資料：健康安全研究センター広域監視部

### 13 食肉衛生検査所とちく検査頭数

(平成23年10月分)

区 分	総 数	牛	こ 牛	馬	豚	め ん 羊	山 羊
とちく検査頭数	24,632	8,521	-	-	16,111	-	-
処 分 頭 数	16,788	6,400	-	-	10,388	-	-
禁 止	-	-	-	-	-	-	-
全 部 廃 棄	24	6	-	-	18	-	-
一 部 廃 棄	16,764	6,394	-	-	10,370	-	-

資料：健康安全部食品監視課

### 14 市場衛生検査所業務

## a. 監視指導等

(平成23年10月分)

対象業態数	監 視 指 導 件 数	衛 生 教 育		食 中 毒 関 連 調 査 件 数	苦 情 処 理 件 数	表 示 違 反 件 数
		回 数	人 数			
2,738	12,101	20	1,301	1	45	19

## b. 品目別の検査及び処理

(平成23年10月分)

品 目	検 査 検 体 数			検査項目	不利益処分	措 置
	総 数	適	不 適			
総 数	195	189	6	3,131	-	12
魚 介 類	29	28	1	801	-	6
魚介類加工品	29	29	-	296	-	-
乳 肉 製 品	-	-	-	-	-	-
青 果 物	75	75	-	1,449	-	-
そ の 他	62	57	5	585	-	6

資料：健康安全部食品監視課

## 15

## 検案・解剖件数、死因別（監察医務院分）

## a. 検案・解剖件数

（平成23年10月分）

	総数	男	女	不詳
検 案 件 数	961	616	343	2
解 剖 件 数	186	136	50	-
（行政処置数）	-	-	-	-
（当院司法処置数）	-	-	-	-
当院以外の司法解剖	25	12	12	1

## b. 検案・解剖件数、死因別

（平成23年9月分）

死 因	総数	男	女	不詳	死 因	総数	男	女	不詳
総 数	912	583	329	-	その他不詳の外因死	257	169	88	-
病 死	510	307	203	-	自 殺	186	119	67	-
感染症及び寄生虫症	6	2	4	-	中 毒	16	12	4	-
結 核	1	-	1	-	縊 死	111	69	42	-
そ の 他	5	2	3	-	溺 死	12	9	3	-
新 生 物	18	14	4	-	飛 び 降 り	31	20	11	-
内 分 泌・代 謝・	31	20	11	-	鋭 器	5	3	2	-
免疫疾患					交 通 機 関	9	5	4	-
神経系・感覚器系の	6	2	4	-	そ の 他	2	1	1	-
疾患					他 殺	-	-	-	-
循環器系の疾患	335	192	143	-	そ の 他 及 び 不 詳	71	50	21	-
心 疾 患	252	152	100	-	不 詳 の 死	94	71	23	-
脳 血 管 障 害	56	25	31	-					
その他の循環器	27	15	12	-					
系疾患									
呼 吸 器 系 疾 患	35	20	15	-					
消 化 器 系 疾 患	56	47	9	-					
そ の 他	23	10	13	-					
不 慮 の 外 因 死	51	36	15	-					
交 通 事 故	14	12	2	-					
転 倒・転 落	12	8	4	-					
溺 水	5	3	2	-					
煙・火災・火焰に	-	-	-	-					
よる死									
窒 息	11	6	5	-					
中 毒	5	4	1	-					
そ の 他	4	3	1	-					

検案数 912 解剖数 149（行政処置数 149 司法処置数 - ）  
 当院以外の司法解剖件数 26

資料：監察医務院

(平成23年10月分)

施設名	入院等					外来
	前月末 在籍数	入院等	退院等	月末 在籍数	当月患者 延数	当月患者 延数
<b>肢体不自由児施設</b>	<b>291</b>	<b>100</b>	<b>108</b>	<b>283</b>	<b>4,184</b>	<b>8,034</b>
北療育医療センター	102	99	108	93	2,340	4,126
入院	40	78	86	32	1,245	・
入園	23	18	21	20	713	・
通園	39	3	1	41	382	・
城南分園	75	-	-	75	781	885
通園	51	-	-	51	506	・
通所	24	-	-	24	275	・
城北分園	64	-	-	64	612	1,128
通園	39	-	-	39	386	・
通所	25	-	-	25	226	・
多摩療育園	50	1	-	51	451	1,895
通園	50	1	-	51	451	・
<b>重症心身障害児施設</b>	<b>680</b>	<b>241</b>	<b>233</b>	<b>688</b>	<b>17,958</b>	<b>6,526</b>
府中療育センター	281	89	85	285	8,068	474
入院	8	17	19	6	206	・
入所	241	72	66	247	7,535	・
通所	32	-	-	32	327	・
北療育医療センター	75	14	15	74	1,667	・
入所	40	13	15	38	1,235	・
通所	35	1	-	36	432	・
東大和療育センター	146	73	71	148	4,029	2,964
入院	3	21	21	3	127	・
入所	107	52	50	109	3,431	・
通所	36	-	-	36	471	・
よつぎ療育園	26	-	-	26	268	925
通所	26	-	-	26	268	・
東部療育センター	152	65	62	155	3,926	2,163
入院	1	11	8	4	81	・
入所	104	54	54	104	3,347	・
通所	47	-	-	47	498	・

注1. 平成18年4月分より、東部療育センター（平成17年12月開所）分を計上しています。

注2. 平成20年4月分より、北療育医療センター 重心施設 通所（平成20年4月開所）分を計上しています。

資料：障害者施策推進部居住支援課

## B型・C型ウイルス肝炎治療医療費助成対象者

## B型・C型ウイルス肝炎インターフェロン治療医療費助成対象者

(平成23年10月分)

疾 病 名	9月末		認 定		資格喪失		10月末		
	一般	老人	一般	老人	一般	老人	一般	老人	合計
内 訳									
総 数	1,240	228	76	11	149	31	1,167	208	1,375
B型ウイルス肝炎	45	-	4	-	8	-	41	-	41
C型ウイルス肝炎	1,195	228	72	11	141	31	1,126	208	1,334

注 平成19年10月1日より助成開始

☆当月 1,375人

☆前月 1,468人

☆当月－前月 ▲93人増

資料：保健政策部疾病対策課

## B型ウイルス肝炎核酸アナログ製剤治療医療費助成対象者

(平成23年10月分)

疾 病 名	9月末		認 定		資格喪失		10月末		
	一般	老人	一般	老人	一般	老人	一般	老人	合計
内 訳									
総 数	2,583	229	158	16	125	13	2,616	232	2,848
B型ウイルス肝炎	2,583	229	158	16	125	13	2,616	232	2,848

注 平成22年4月1日より助成開始

☆当月 2,848人

☆前月 2,812人

☆当月－前月 36人増

資料：保健政策部疾病対策課



## 18 栄養指導

(平成23年度第2四半期分)

	個別指導延人員				集団指導延人員			飲食店・ 関係業者
	総数	再掲			総数	再掲		
		病態別	訪問	精神		病態別	精神	
総数 (下段は回数)	38,451	8,564	282	78	90,413	15,555	202	4,170
妊産婦	3,660	368	107	-	6,228	1,311	-	-
乳幼児	23,083	1,364	119	-	61,773	2,483	-	-
20歳未満 (乳幼児を除く)	421	186	-	-	2,161	328	-	-
20歳以上 (妊産婦を除く)	11,287	6,646	56	-	20,251	11,433	-	-

注 市町村実施分を含みます。  
資料：保健政策部健康推進課

## 19 地区組織指導等

(平成23年度第2四半期分)

	指導者育成指導	栄養関連地区 組織指導	栄養展・健康展	他関係機関との 連絡調整
実施回数	186	167	38	814
延べ人員	2,071	2,012	10,245	3,108

資料：保健政策部健康推進課

## 20 給食施設栄養指導等

(平成23年度第2四半期分)

種別	総数	特定給食施設				その他の給食施設	
		1回100食以上又は 1日250食以上		1回300食以上又は 1日750食以上		1回100食未満又は 1日250食未満	
		栄養士 いる	栄養士 いない	栄養士 いる	栄養士 いない	栄養士 いる	栄養士 いない
個別指導延べ施設数	1,845	612	181	221	30	537	264
集団指導	回数	69	-	-	-	-	-
	延施設数	2,277	887	85	359	55	647

資料：保健政策部健康推進課

## 2 1 特定給食施設に対する指導・監督

(平成 23 年度第 2 四半期分)

	指 定 施 設								指定施設以外の特定給食施設					
	立入 検査 件数	指導・助言件数		勧告件数		命令件数		罰則処分件数		立入検査 件数	指導・助言 件数	勧告 件数	命令 件数	罰則処分 件数
		管理栄養 士配置	栄養管理	管理栄養 士配置	栄養管理	管理栄養 士配置	栄養管理	管理栄養 士配置	栄養管理					
総件数	-	19	126	-	-	-	-	-	-	-	1,012	-	-	-

資料：保健政策部健康推進課

## 2 2 結核医療費公費負担（一般医療）

(平成 23 年度第 2 四半期分)

区 分	計
申 請	1,565
合 格	1,554
承 認	1,554

- 注 1. 合格とは感染症の診査に関する協議会において、医療費公費負担（助成）が適正であると認められた者。  
 2. 承認とは合格した者のうち当該医療に対する費用を負担すると決定された者。

資料：健康安全部感染症対策課

## 2 3 結核医療費公費負担（入院医療）

(平成 23 年度第 2 四半期分)

四 半 期 区 分	総 数
前 四 半 期 末 現 在	215
本 四 半 期 中 の 承 認 数	334
本 四 半 期 中 の 解 除 数	294
本 四 半 期 末 現 在	255

資料：健康安全部感染症対策課

## 24 結核健康診断・予防接種

(平成23年度第2四半期分)

種 別	定期 (ただし一般住民)			法 第 17 条		管理検診
	乳 幼 児	65歳以上の者	そ の 他	患者家族検診	接触者検診	
B C G 接 種 者 数	23,008	-	-	-	-	-
X 線 撮 影 者 数	-	17,199	15,982	577	2,331	368
か く た ん 検 査 者 数	-	214	386	3	63	4
そ の 他 の 検 査 者 数 (再掲) QFT 検 査	- -	- -	19 -	375 344	3,932 3,546	3 -
被 発 見 者 数	結 核 患 者	-	9	10	15	-
	結核発病のおそれがある と診断された者	-	2	15	179	26

注1. 結核予防法の廃止及び感染症法への統合に伴い、平成19年度から報告の項目を変更した。

2. 平成21年度から、その他の検査者数及びQFT検査者数(再掲)を追加した。

資料：健康安全部感染症対策課

## 25 在宅難病患者訪問相談指導実績

本表は平成23年4月1日から事業要綱の一部改正により四半期報から年度報へ変更したことに伴い、平成23年度より掲載廃止としました。今後は年報に掲載します。

## 26 建築物登録営業所及び監視指導数

(平成23年度第2四半期分)

業 種	前 期 末 数	登 録	廃 止	今 期 末 数	実 査 監視指導数
総 数	2,518	24 ( 216 )	50	2,492	316
建 築 物 清 掃 業	424	6 ( 25 )	7	423	37
建 築 物 空 気 環 境 測 定 業	182	5 ( 12 )	4	183	20
建 築 物 空 気 調 和 用 ダ ク ト 清 掃 業	25	1 ( - )	-	26	1
建 築 物 飲 料 水 水 質 検 査 業	54	- ( 12 )	-	54	15
建 築 物 飲 料 水 貯 水 槽 清 掃 業	982	4 ( 101 )	27	959	141
建 築 物 排 水 管 清 掃 業	173	2 ( 3 )	-	175	10
建 築 物 ね ず み 昆 虫 等 防 除 業	325	2 ( 24 )	4	323	37
建 築 物 環 境 衛 生 総 合 管 理 業	353	4 ( 39 )	8	349	55

注1. ( ) 内は再登録件数。

2. 廃止には期限切れも含まれます。

資料：健康安全研究センター広域監視部建築物監視指導課

(平成23年度第2四半期分)

業 種	前 期 末 数	許 可	廃 止	今 期 末 数	監 指 導 視 数
総 数	265,992	926	1,833	265,085	9,006
理 容 所	8,998	64	93	8,969	927
美 容 所	18,854	353	220	18,987	2,094
ク リ ー ニ ン グ 所	11,475	128	129	11,474	770
コ イ ン ラ ン ド リ ー	2,418	17	29	2,406	281
公 衆 浴 場	2,346	14	31	2,329	698
普 通	785	2	11	776	371
そ の 他	1,561	12	20	1,553	327
コ イ ン シ ャ ワ ー	72	1	-	73	10
旅 館 等	2,936	37	42	2,931	679
ホ テ ル	685	4	6	683	72
旅 館	1,263	23	22	1,264	213
簡 易 宿 所	971	10	14	967	393
下 宿 場	17	-	-	17	1
興 行 場	821	39	30	830	373
常 設	818	10	4	824	333
仮 設	3	29	26	6	40
プ ー ル	2,838	72	65	2,845	1,790
許 可	737	45	38	744	722
届 出	2,101	27	27	2,101	1,068
水 道 施 設	28,481	46	167	28,360	318
上 水 道	6	-	-	6	2
簡 易 水 道	13	-	-	13	1
専 用 水 道	511	1	4	508	61
簡 易 専 用 水 道	27,951	45	163	27,833	254
小 規 模 貯 水 槽 水 道 等	168,694	96	982	167,808	399
胞 衣 産 汚 物 取 扱 所	5	-	-	5	-
温 泉 利 用 施 設	222	13	11	224	51
墓 地 等	10,059	13	10	10,062	80
墓 地	9,684	10	10	9,684	69
納 骨 堂	348	3	-	351	11
火 葬 場	27	-	-	27	-
特 定 建 築 物	7,773	33	24	7,782	536

資料：健康安全研究センター広域監視部建築物監視指導課

（平成23年度第2四半期分）

業 種	前期末数	許 可	廃 止	今期末数	監 指 導 視 数
総 数	495,913	10,506	10,166	496,253	180,107
食品衛生法第51条に規定する営業	299,702	7,909	7,738	299,873	107,344
飲 食 店 営 業	188,039	5,037	4,733	188,343	44,548
喫 茶 店 営 業	29,839	597	840	29,596	2,804
菓 子 製 造 業	16,241	616	452	16,405	5,633
あ ん 類 製 造 業	47	-	2	45	33
アイスクリーム類製造業	2,016	104	124	1,996	1,065
乳 処 理 業	11	-	-	11	25
乳 製 品 製 造 業	159	5	4	160	73
乳 類 販 売 業	30,200	610	721	30,089	5,735
食 肉 処 理 業	896	12	15	893	2,461
食 肉 販 売 業	13,394	420	389	13,425	7,112
食 肉 製 品 製 造 業	189	4	7	186	112
魚 介 類 販 売 業	14,089	405	373	14,121	34,894
魚 介 類 せ り 売 業	32	1	3	30	775
魚 肉 ね り 製 品 製 造 業	187	3	4	186	91
食品の冷凍又は冷蔵業	399	9	8	400	296
清 涼 飲 料 水 製 造 業	93	1	1	93	56
乳 酸 菌 飲 料 製 造 業	7	-	-	7	99
氷 雪 製 造 業	60	1	2	59	48
氷 雪 販 売 業	208	-	4	204	67
食 用 油 脂 製 造 業	46	1	-	47	7
マーガリン又はショートニング製造業	3	-	-	3	1

資料：健康安全部食品監視課

（平成23年度第2四半期分）

業 種	前期末数	許 可	廃 止	今期末数	監 指 導 視 数
みそ製造業	33	-	-	33	4
しょう油製造業	9	-	-	9	1
ソース類製造業	58	-	-	58	17
酒類製造業	38	-	-	38	1
豆腐製造業	962	1	22	941	425
納豆製造業	15	-	-	15	2
めん類製造業	727	13	8	732	208
そう菜製造業	1,517	65	24	1,558	713
かん詰又はびん詰食品製造業	47	-	1	46	14
添加物製造業	141	4	1	144	24
<b>食品製造業等取締条例に規定する営業</b>	<b>38,717</b>	<b>1,285</b>	<b>963</b>	<b>39,039</b>	<b>17,769</b>
行 商	883	160	-	1,043	1,159
製 造 業	2,018	55	39	2,034	742
食料品等販売業	28,708	980	883	28,805	13,768
卵選別包装業	143	-	1	142	105
給 食 施 設	6,965	90	40	7,015	1,995
<b>食品衛生法施行細則第16条に規定する届出業種等</b>	<b>150,932</b>	<b>1,221</b>	<b>1,316</b>	<b>150,837</b>	<b>51,654</b>
食 品 製 造 業	6,240	270	263	6,247	1,156
食 品 販 売 業	128,610	936	1,040	128,506	45,439
食器具容器包装及びおもちゃの製造販売業	7,976	11	8	7,979	3,180
添加物の製造販売業	7,939	4	5	7,938	1,873
乳 さ く 取 業	167	-	-	167	6
<b>東京都ふぐの取扱い規制条例に規定する営業</b>	<b>6,562</b>	<b>91</b>	<b>149</b>	<b>6,504</b>	<b>3,340</b>

注1. 卵別包装業は、平成13年10月1日から対象。

2. 平成13年10月1日から対象となった液卵製造業は、食品製造業等取締条例に規定する営業の製造業に含む。

資料：健康安全部食品監視課

（平成23年度第2四半期分）

種 別	検 査 品 目 数			適 法	違 反	違反率
	合 計	細菌検査	化学検査			
総 数	14,923	7,180	7,743	14,908	15	0.10
魚 介 類	1,455	1,330	125	1,454	1	0.07
魚 介 類 加 工 品	386	188	198	385	1	0.26
冷 凍 食 品	231	59	172	230	1	0.43
肉・卵類及びその加工品	2,253	912	1,341	2,251	2	0.09
牛乳・加工乳・その他の乳	1,399	58	1,341	1,399	-	-
乳 製 品	243	116	127	243	-	-
乳 類 加 工 品	19	5	14	19	-	-
アイスクリーム類氷菓	459	381	78	453	6	1.31
穀類及びその加工品	600	128	472	600	-	-
野菜類、果物及びその加工品	1,917	482	1,435	1,917	-	-
菓 子 類	1,302	524	778	1,301	1	0.08
清 涼 飲 料	513	113	400	513	-	-
酒 清 飲 料	13	-	13	13	-	-
氷 雪	-	-	-	-	-	-
水	277	277	-	277	-	-
かん詰・びん詰食品	40	-	40	40	-	-
そ の 他 の 食 品	3,639	2,607	1,032	3,636	3	0.08
添 加 物	11	-	11	11	-	-
化学合成及びその製剤	11	-	11	11	-	-
そ の 他 の 添 加 物	-	-	-	-	-	-
器 具 及 び 容 器 包 装	166	-	166	166	-	-
お も ち や	-	-	-	-	-	-

資料：健康安全部食品監視課

### 30 化製場等施設数及び監視指導数

(平成23年度第2四半期分)

種 別	総 数	死亡獣畜 取扱場	化 製 場	第 8 条 準用業態	畜 舎	動物質原 料運搬業	運搬容器 検査証 交付数
施 設 数	544	12	87	15	391	39	(249)
監 視 指 導 数	323	8	3	212	16	84	(126)

注 ( ) の運搬容器検査証交付数は、総数に含まない。

資料：健康安全部食品監視課・健康安全部環境衛生課

### 31 動物管理・狂犬病予防

(平成23年度第2四半期分)

犬の登録頭数 (平成23年 9月末現在)	注射済票交付数	犬 又 は 捕 獲 容 器	犬・ 引 き 猫 の 取 り	負傷動物の収容	返 還 数 (現地返還再掲)
513,172	52,009	72	1,019	143	184 (29)

(平成23年度第2四半期分)

苦情処理件数	動物による 事故届出件数	動物による 事故被害者数	注 意 指 導 等
3,882	98	99	208

(平成23年度第2四半期分)

動物取扱業 登録事業所数 (23年9月末現在)	動物取扱業 登録延種別数 (23年9月末現在)	特定動物飼 育許可軒数 (23年9月末現在)
3,863	5,423	142

(平成23年度第2四半期分)

動物ふれあい教室		講 習 会		譲 渡 頭 数	
実施回数	参加人数	実施回数	参加人数	犬	猫
34	461	193	356	89	77

資料：健康安全部環境衛生課

### 32 食鳥処理場等施設数及び監視指導数

(平成23年度第2四半期分)

種 別	食 鳥 処 理 場			届 出 食 肉 販 売 業 者	
	施 設 数		監 視 指 導 数	施 設 数	監 視 指 導 数
	認 定 小 規 模	一 般			
総 数	411	-	126	54	15
特 別 区	364	-	96	47	9
八 王 子 市	3	-	2	-	-
町 田 市	-	-	-	1	-
都 (多摩、島しょ)	44	-	28	6	6

注 多摩 (八王子市及び町田市を除く)。

資料：健康安全部食品監視課



（平成23年度第2四半期分）

死 因 別	総数	男	女	不詳	死 因 別	総数	男	女	不詳
総 数	1,263	814	449	-	3. 自 殺	216	145	71	-
1. 病 死	689	423	266	-	中 毒	16	6	10	-
感染症及び寄生虫症	8	4	4	-	縊 死	148	106	42	-
結 核	3	2	1	-	溺 死	2	-	2	-
そ の 他	5	2	3	-	銃 器	-	-	-	-
（ウイルス性肝炎をふくむ）					焼 身・熱 傷	2	2	-	-
新 生 物	42	30	12	-	鋭 器	3	1	2	-
内分泌・栄養及び	-	-	-	-	飛 び 降 り	33	22	11	-
代謝疾患					交 通 機 関	10	6	4	-
糖 尿 病	8	7	1	-	そ の 他	2	2	-	-
そ の 他	2	2	-	-	4. 他 殺	-	-	-	-
神 経 系 の 疾 患	3	-	3	-	殴 打	-	-	-	-
循 環 器 系 の 疾 患	499	296	203	-	絞 死・扼 死	-	-	-	-
心 疾 患	338	205	133	-	鋭 器	-	-	-	-
脳 血 管 障 害	113	63	50	-	鈍 器	-	-	-	-
その他の循環器	48	28	20	-	そ の 他	-	-	-	-
系疾患					5. その他及び不詳の	-	-	-	-
呼 吸 器 系 の 疾 患	45	34	11	-	外 因 死				
消 化 器 系 の 疾 患	23	19	4	-	中 毒	-	-	-	-
そ の 他	59	31	28	-	溺 死	-	-	-	-
2. 不慮の事故又は災害	91	62	29	-	交 通 事 故	-	-	-	-
交 通 事 故	23	15	8	-	そ の 他	-	-	-	-
転 倒・転 落	19	14	5	-	6. 不 詳 の 死	267	184	83	-
溺 死	4	4	-	-	人 骨・人 体 部 分	-	-	-	-
煙、火災及び火焰	1	1	-	-	不 詳	267	184	83	-
による障害					そ の 他	-	-	-	-
窒 息	21	17	4	-					
中 毒	-	-	-	-					
凍 死	-	-	-	-					
熱 傷	-	-	-	-					
感 電	-	-	-	-					
そ の 他	23	11	12	-					

検案件数 1,263 { 多摩 1,260  
島しょ 3  
その他 0

解剖件数 273 { 行 政 251  
司 法 22 { 男 15  
女 7  
不詳 -

資料：医療政策部医療安全課

(平成23年度第2四半期分)

業 種	施 設 数	監 視 指 導 件 数	違 反 発 見 件 数
総 数	86,060 ( 51,813)	11,632 ( 6,219)	657 ( 390)
医 薬 品	12,889 ( 8,076)	2,200 ( 1,412)	420 ( 305)
薬 局	6,140 ( 4,813)	1,171 ( 841)	268 ( 209)
製 造	864 ( 515)	171 ( 65)	3 ( 2)
専 業	254 ( -)	86 ( -)	-
製 造	610 ( 515)	85 ( 65)	3 ( 2)
第 1 種	967 ( 515)	144 ( 70)	9 ( 1)
第 2 種	127 ( -)	14 ( -)	2 ( -)
第 3 種	230 ( -)	40 ( -)	4 ( -)
一 般 販 売	610 ( 515)	90 ( 70)	3 ( 1)
一 店 卸 販 売	298 ( 264)	83 ( 57)	24 ( 21)
種 商 販 売	1,956 ( 1,590)	400 ( 312)	65 ( 54)
配 置 販 売	1,829 ( 53)	124 ( 4)	15 ( -)
特 例 販 売	237 ( 185)	56 ( 42)	18 ( 18)
病 院 ・ 診 療 所	405 ( -)	-	-
業 務 上 取 扱 う 施 設	193 ( 141)	9 ( 4)	-
	...	-	-
	...	42 ( 17)	18 ( -)
医 薬 部 外 品	589 ( -)	1,582 ( 1,053)	3 ( -)
製 造	166 ( -)	13 ( -)	-
販 売	423 ( -)	32 ( -)	2 ( -)
業 務 上 取 扱 う 施 設	...	1,536 ( 1,053)	-
	...	1 ( -)	1 ( -)
化 粧 品	1,983 ( -)	1,650 ( 1,047)	9 ( -)
製 造	728 ( -)	38 ( -)	-
販 売	1,255 ( -)	80 ( -)	7 ( -)
業 務 上 取 扱 う 施 設	...	1,528 ( 1,047)	-
	...	4 ( -)	2 ( -)
医 療 機 器	62,163 ( 37,183)	5,057 ( 2,053)	135 ( 5)
製 造	945 ( -)	137 ( -)	-
修 理	722 ( -)	74 ( -)	-
販 売	1,006 ( -)	239 ( -)	7 ( -)
第 1 種	329 ( -)	119 ( -)	3 ( -)
第 2 種	325 ( -)	66 ( -)	2 ( -)
第 3 種	352 ( -)	54 ( -)	2 ( -)
販 売	43,583 ( 29,076)	2,400 ( 1,037)	72 ( 4)
高 度 管 理 医 療 機 器	7,555 ( 386)	775 ( 34)	72 ( 4)
管 理 医 療 機 器	36,028 ( 28,690)	1,625 ( 1,003)	-
一 般 医 療 機 器	...	-	-
賃 貸	15,907 ( 8,107)	2,202 ( 1,016)	52 ( 1)
高 度 管 理 医 療 機 器	5,778 ( 205)	610 ( 25)	51 ( 1)
管 理 医 療 機 器	10,129 ( 7,902)	1,592 ( 991)	1 ( -)
一 般 医 療 機 器	...	-	-
業 務 上 取 扱 う 施 設	...	5 ( -)	4 ( -)

業 種	施 設 数	監 視 指 導 件 数	違 反 発 見 件 数
指定薬物を取り扱う施設	…	51 ( - )	3 ( - )
供 血 採 血 業	19 ( - )	-	-
供 血 あ つ せ ん 業	-	-	-
採 血 業	19 ( - )	-	-
毒 物 ・ 劇 物 業	8,417 ( 6,554)	1,092 ( 654)	87 ( 80)
製 造 業	147 ( - )	39 ( - )	-
輸 入 業	775 ( - )	167 ( - )	-
特定毒物研究者・使用者	148 ( - )	23 ( - )	-
販 売 業	6,971 ( 6,209)	695 ( 515)	64 ( 58)
業 務 上 取 扱 者	376 ( 345)	168 ( 139)	23 ( 22)
電 気 め っ き 業	355 ( 326)	54 ( 54)	6 ( 6)
金 属 熱 処 理 業	4 ( 2)	1 ( - )	-
運 送 業	17 ( 17)	-	-
し ろ あり 防 除 業	-	-	-
非 届 出 業 務 上 取 扱 者	-	113 ( 85)	17 ( 16)

注 1. 施設数は各四半期末現在数。

2. ( ) は特別区所管分及び八王子市所管分を再掲。

3. 平成 21 年 6 月 1 日付薬事法改正に伴い、「店舗販売業」を追加。「卸売一般販売業」を「卸売販売業」に名称変更。

資料：健康安全全部薬務課、薬事監視課

### 3 5 特定建築物等の監視指導状況

#### a. 監視指導状況

(平成 23 年度第 2 四半期分)

総 数	内 訳				行政処分
	精密検査	一般検査	その他の 検査等	建築確認 申請時指導	
571	29	347	160	35	-

#### b. 特定建築物立入検査における空気環境等調査結果

測定項目	温度	湿度	気流	二酸化炭素	一酸化炭素	浮遊粉じん	残留塩素
不適件数 / 調査件数	90/300	32/300	5/189	96/303	0/280	2/234	19/337

注 平成 22 年度より、東京都総数を計上することに伴い項目を修正。

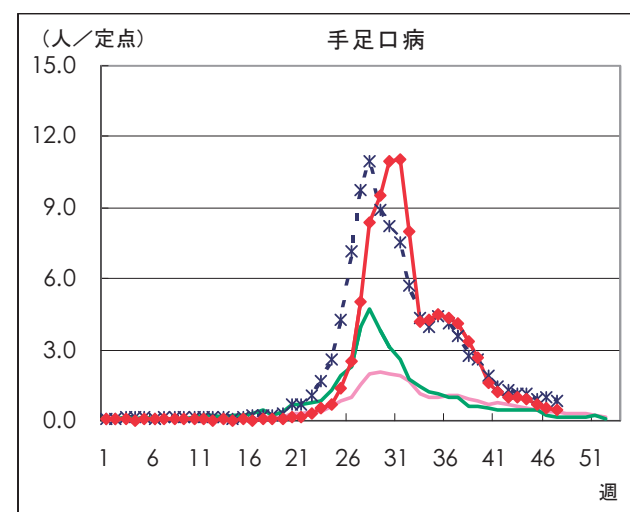
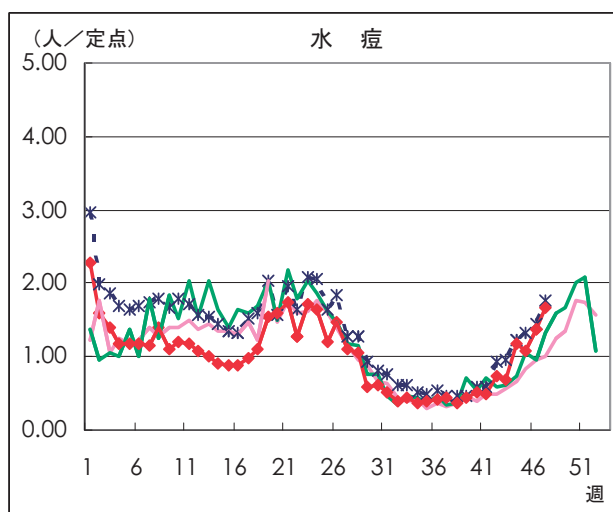
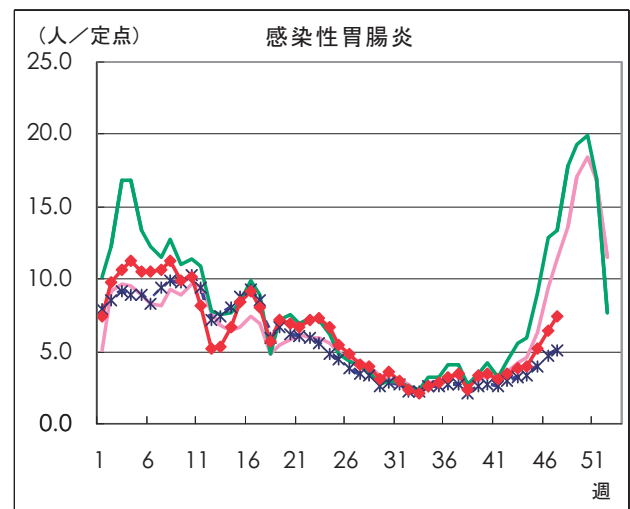
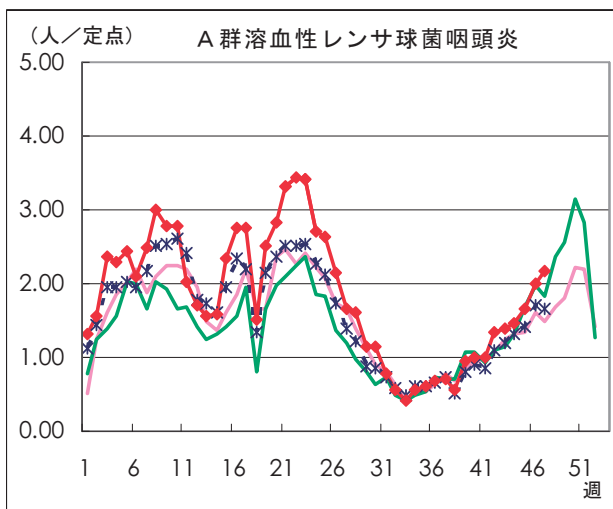
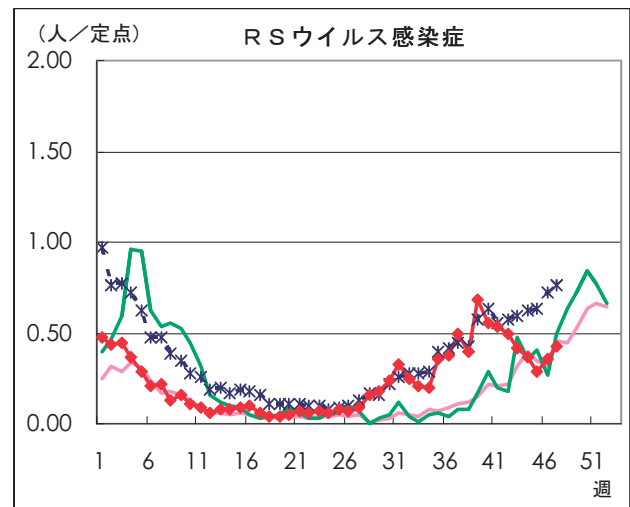
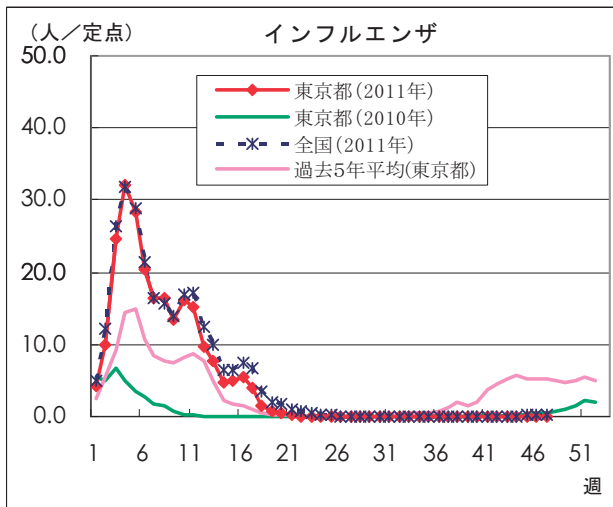
資料：健康安全研究センター広域監視部建築物監視指導課

# 感染症発生動向調査

週別定点あたり患者報告数推移

○ 定点数：小児科医療機関 264定点（インフルエンザは「小児科」と「内科」の医療機関 419定点）

○ 期 間：2011年第47週現在



本グラフは、福祉保健局ホームページにてカラー（PDF ファイル）でご覧いただけます。

[http://www.fukushihoken.metro.tokyo.jp/kiban/chosa\\_tokei/geppo/](http://www.fukushihoken.metro.tokyo.jp/kiban/chosa_tokei/geppo/)

資料：東京都健康安全研究センター（感染症情報センター）

月報 福祉行政・衛生行政統計 平成23年10月号  
平成23年12月27日発行

登録番号 (22) 462

編集・発行 東京都福祉保健局総務部総務課  
東京都新宿区西新宿二丁目8番1号  
電話番号 03(5320)4033 (ダイヤル)

印刷 東京都大田福祉工場  
東京都大田区大森西二丁目22番26号  
電話番号 03(3762)7611