



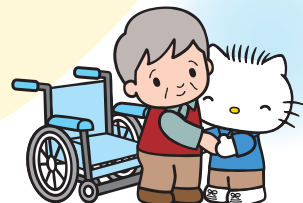
教職員の皆様へ

フクシって何?に
お答えします!

フクシを知ろう! なんでもセミナー

POINT

- ・区市町村社協職員や福祉現場で働く職員が講師を務めます。
- ・各学校のご要望に沿ったセミナーを実施します。



総合的な学習として

体験学習前のガイダンスなどで、
前向きに取り組めるよう
現場の職員からアドバイス

進路指導で

進路選択に向けて、福祉現場
の実態や仕事内容について、
動画などを使って情報提供

セミナー 内容

道徳・人間と社会で

「福祉とは?」という視点で、
共に支え合う社会について身近な
テーマからお話します

家庭科・生活と福祉で

「高齢」「障害」「子ども」など、
ご希望のテーマに沿った
セミナーをご提案します

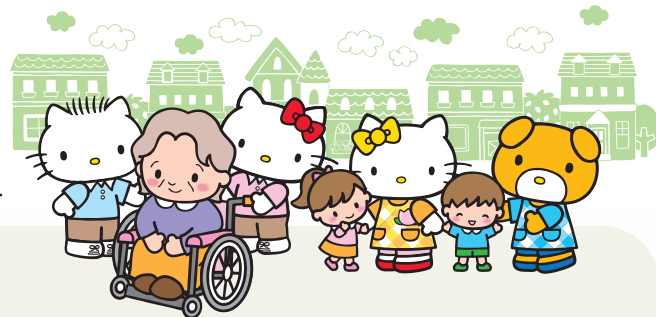


お申込み前
のお願い

申込フォーム、またはメールでお申込みください

- 福祉現場で働く職員の講師を希望される場合は、原則として、開催希望日の2ヶ月以上前にお申込みください。
- 開催日の1週間前を目安にセミナーで使用する資料等を送付いたしますので、内容の確認をお願いします。
- 申込み期限：令和7年1月31日(金)

まずはお気軽にご相談ください



▼ セミナー開催までの流れ



申込フォーム、またはメールでお申込みください

オススメ!



申込フォーム

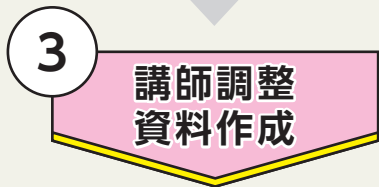


メール

※ 下記の必要事項をご記入の上お送りください



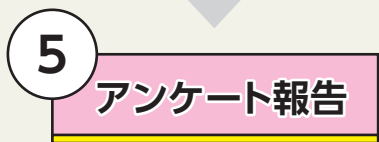
運営事務局の職員が教職員の方とセミナー内容・日時等について打合せを行います。(電話またはオンライン)



運営事務局で講師の調整を行い、講師が資料作成を行います。資料印刷は運営事務局で行います。



学校側で当日の会場や機材(プロジェクターやスクリーンなど)の準備と生徒へのアンケートの配布・回収をお願いいたします。



当日行ったアンケートの内容を運営事務局で集計し、後日学校に報告します。

メールお申込みの記載項目

- 1.学校名
- 2.担当者氏名フルネーム(漢字)
- 3.担当者氏名フルネーム(ヨミ)
- 4.担当者(所属・担当)
- 5.担当者連絡先(TEL)
- 6.担当者連絡先(E-mail)
- 7.ご希望の日程(第一希望)
- 8.ご希望の時間(第一希望) ●:●~●:●の間
- 11.対象者:学科・コース名等
- 12.対象者:学年
- 13.対象者:人数
- 14.ご希望のセミナー教科・科目(該当するものを以下より選択してください) 2つまで選択可能
 - └ キャリア教育/家庭科/総合的な学習/生活と福祉/発達と保育/人間と社会/道徳/未定・検討中
- 15.希望されるセミナーの講師 福祉現場の職員/区市町村社協職員/その他(その他を選択された際はご希望を記入してください)
- 16.希望されるセミナーの主たる内容(該当するものを以下より選択してください) 2つまで選択可能
 - └ 福祉業界全体の話(高齢・障害・児童福祉)/福祉業界への就職の話/高齢者福祉分野の話/障害者福祉分野の話
児童福祉分野の話/未定・検討中
- 17.具体的内容(任意)
- 18.その他ご要望・連絡事項等(任意)

※調整の結果、ご要望とは異なる内容になる場合がございますことをご了承ください。

詳しくは東京都福祉局のホームページをご覧ください。



東京都 なんでもセミナー

検索

