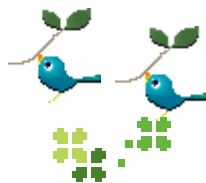


東京都立府中療育センター

# リハビリテーション

ご利用案内（外来）

PT / OT / ST



〒183-8553

所在地：東京都府中市武蔵台2-9-2

電話：042-323-5115

## リハビリテーション科（外来）

理学療法（PT）/作業療法（OT）/言語聴覚療法（ST）

### 1. 実施について

- ・月曜日から金曜日（土曜日、日曜日、祝日はお休み）です。
- ・お子様に対して、担当制で個別に対応します。
- ・予約は、原則1回ごとに次回の予約をお取りします。

<PT/OT 40分時間割>

①	9:05~9:45
②	9:55~10:35
③	10:45~11:25
④	11:35~12:15
⑤	13:15~13:55
⑥	14:05~14:45
⑦	15:15~15:55
⑧	16:05~16:45

<OT/ST 60分時間割>

①	9:30~10:30
②	11:00~12:00
③	13:15~14:15
④	14:30~15:30
⑤	15:45~16:45

### 2. リハビリ担当者について

担当者決定後、後日ご連絡を差し上げます。

### 3. 予約の変更とキャンセルについて

（平日：8時30分～17時）

- ・府中療育センターの代表番号です。  
交換職員がリハビリ担当者に電話を取り継ぎます。  
以下の連絡先（①～③）を交換職員にお伝え下さい。

（代表番号）

**042-323-5115**

（連絡先）

- ① 部門：リハビリテーション科
- ② 職種：PT/OT/ST
- ③ リハビリ担当者名

#### 4. 体調のご相談について

- ・感染予防のため、外来ではいつもと違う症状がある場合はお断りすることになっています。
- ・来院して良いか判断に迷う場合は、下記にお問い合わせ下さい。
- ・外来利用についての最新情報は、随時ホームページをご参照下さい。

(外来受付直通番号)  
**042-323-5123**  
※問い合わせ時間は午前9時からです。

#### 5. リハビリの継続について

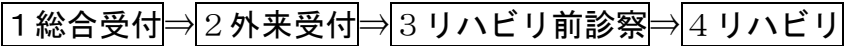
- ・医師のリハビリ処方箋が必要ですので、定期的に主治医の診察を受けて下さい。(処方期限が切れるとリハビリを受けられません)
- ・診察予約が入っていない場合は、外来受付または、上記の外来受付直通番号から診察の予約をお取り下さい。

#### 6. ご利用にあつてのお願い

- ・利用者の皆様が快適にリハビリを受けられるために、以下の事項をお守り下さい。
  - 1) ご兄弟の同伴については、ご相談下さい。
  - 2) 写真・動画等の撮影は、事前にご相談下さい。  
※補装具作製等の記録のために、画像/動画撮影をさせて頂く場合がございます。詳細につきましては都度ご説明いたします。
  - 3) リハビリ室内でのご飲食は、リハビリ目的以外には禁止です。
  - 4) ご家族以外の関係者の見学等は、事前にご連絡下さい。

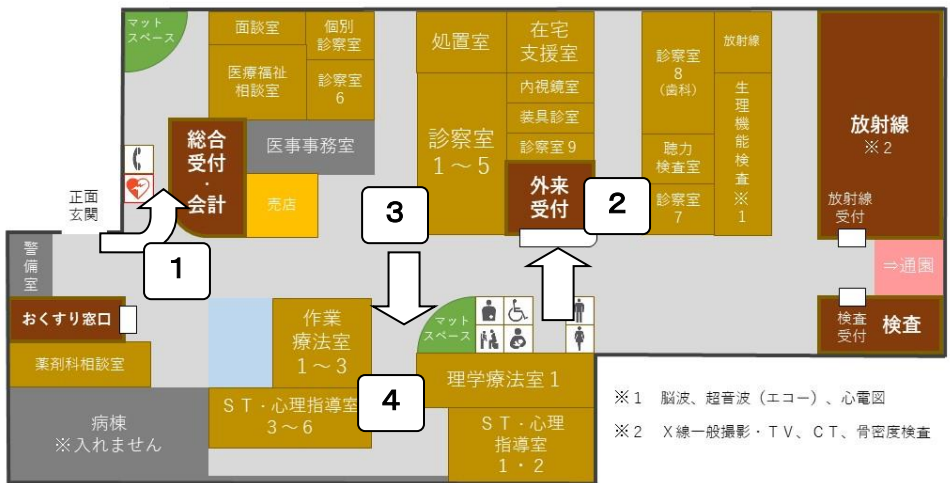


## 7. リハビリ来院順路



・ 予約時間の10～15分前を目安に来院して下さい。

## 外来案内図



☆他ご不明な点は、遠慮なく各担当者までお問い合わせ下さい。