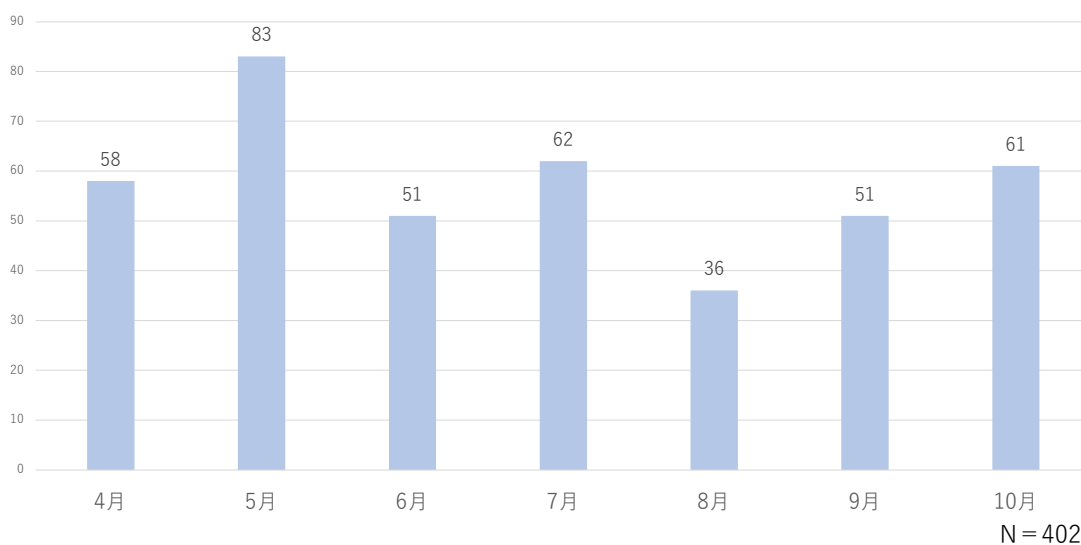


令和7年度 東京都発達障害者支援地域協議会
令和7年度
東京都発達障害者支援センター（こどもTOSCA）
活動報告

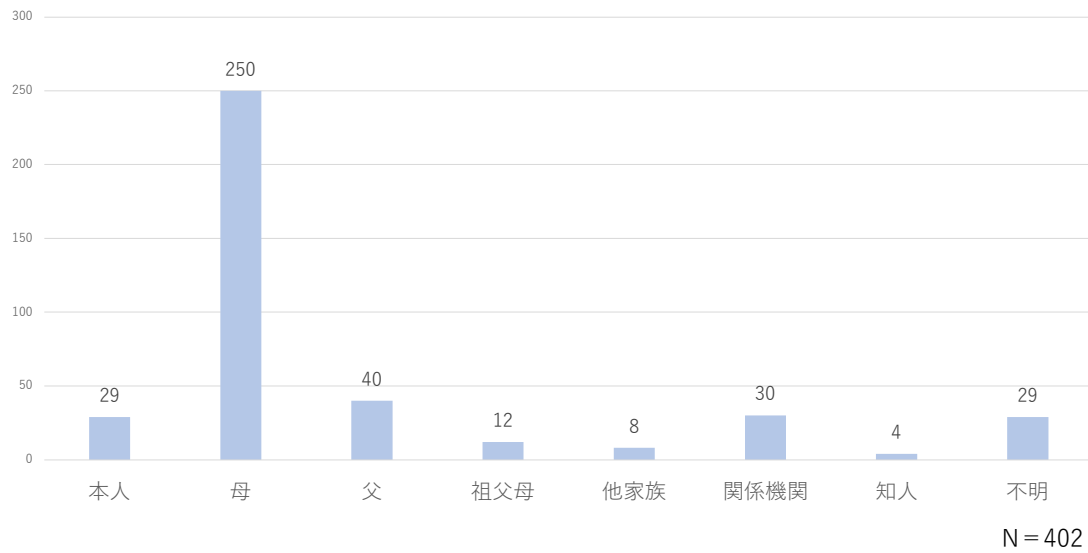
- ①本人・家族等への支援
- ②地域支援マネージャーの活動

令和7年度【4月～10月】 相談（発達支援）件数

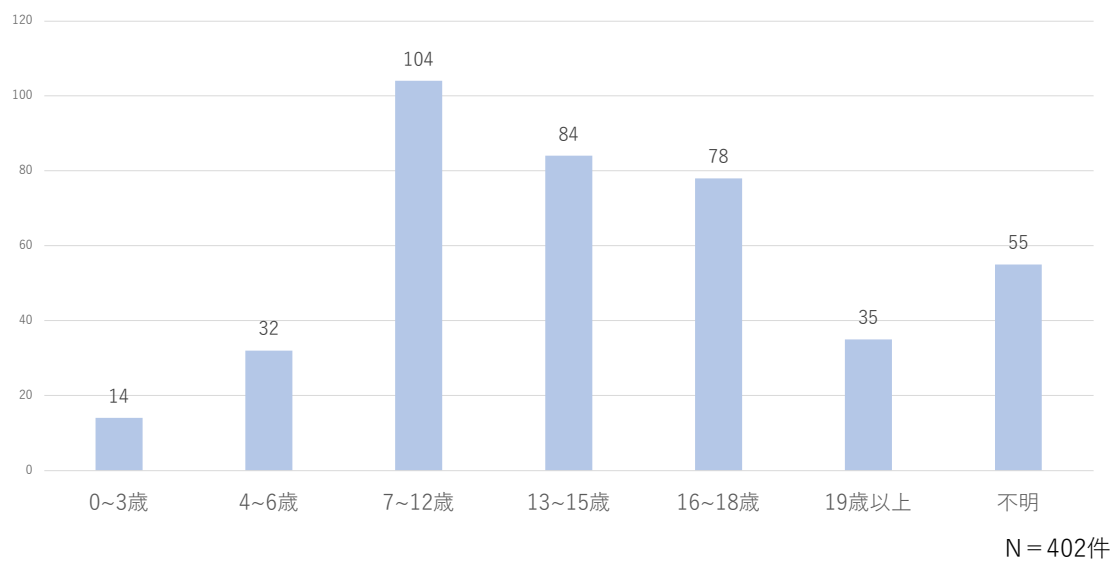
※令和6年度：令和5年4月～10月の合計420件。年間の合計625件



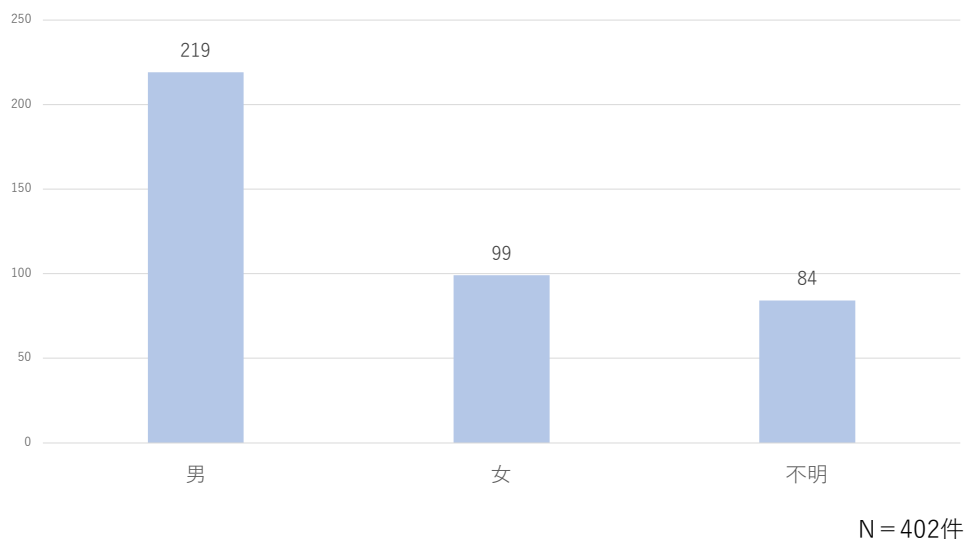
令和7年度【4月～10月】 相談者の内訳



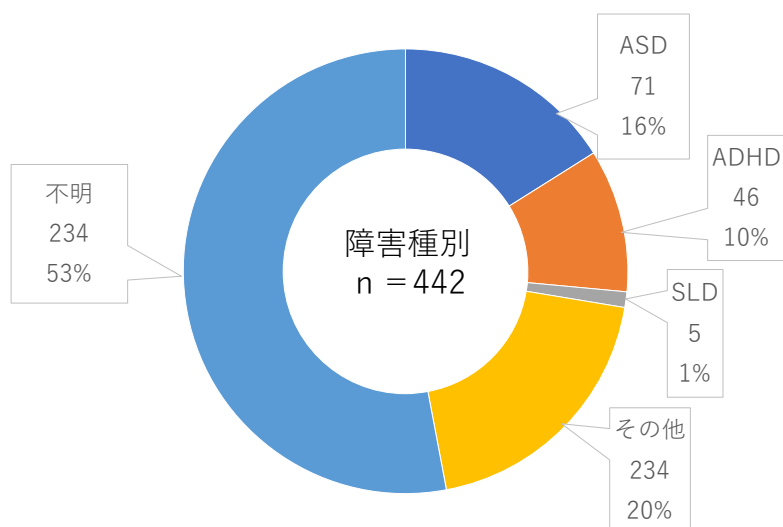
令和7年度【4月～10月】 相談対象者の年齢別内訳



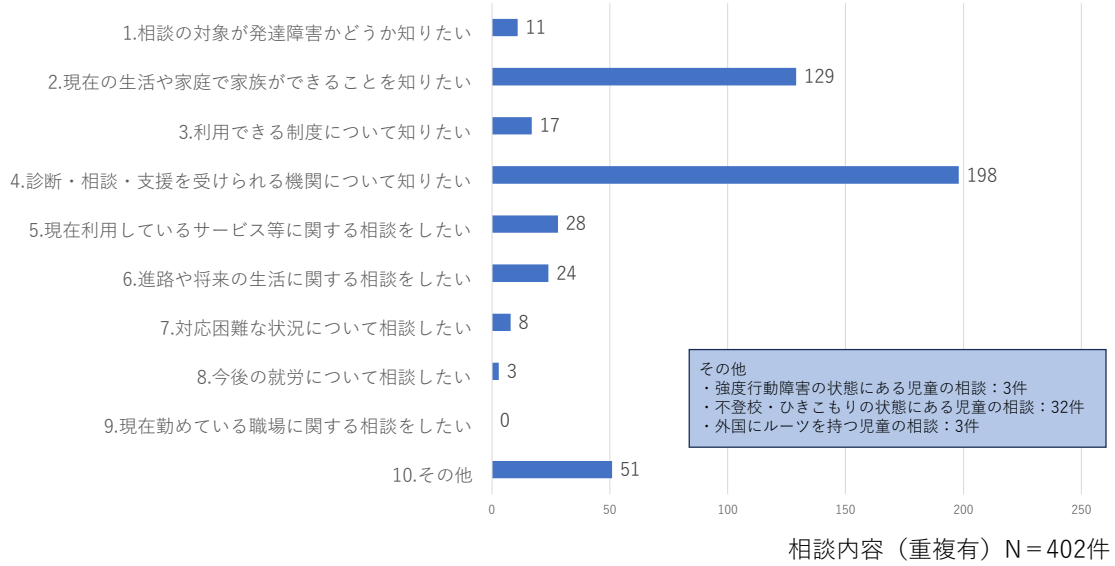
令和7年度【4月～10月】 相談対象者の男女別内訳



令和7年度【4月～10月】 診断分類別内訳



令和7年度【4月～10月】 相談主訴内訳

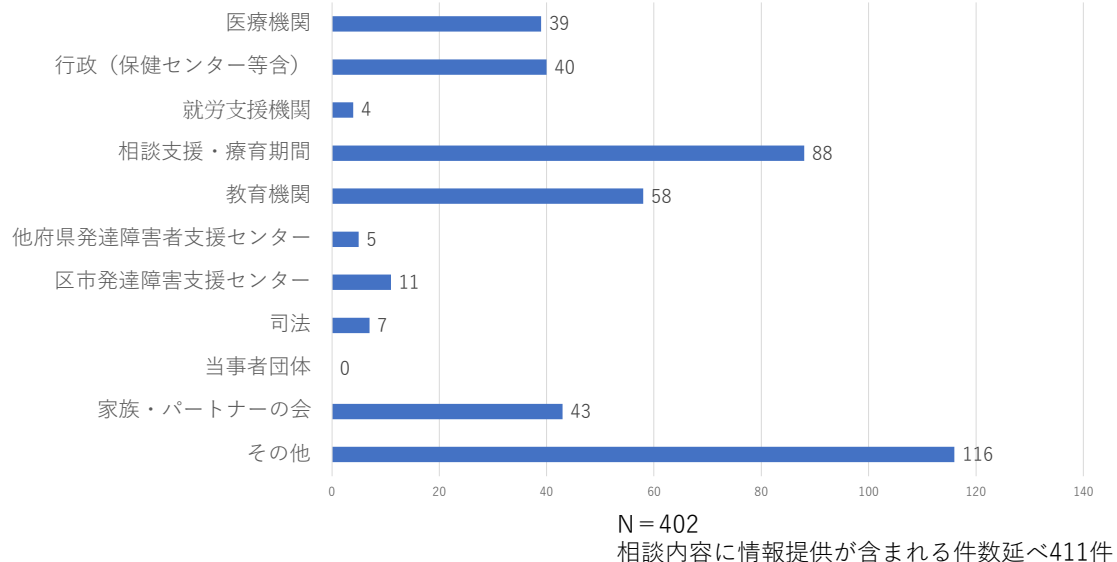


令和7年度【4月～10月】多摩地域出張相談実績

* 月1日設定 * 場所：八王子駅南口総合事務所

月	件数	相談者続柄	対象者年齢層	居住地
4月	1件	母 祖母	■0歳～3歳：1件	昭島市 立川市 八王子市 町田市
6月	2件		■4歳～6歳：1件	
10月	3件		■7歳～12歳：2件 ■16歳～18歳：2件	
合計（4月～10月）	6件			

令和7年度【4月～10月】 相談者に情報提供した関係機関



令和7年度【4月～10月】 こどもTOSCA中間総括【相談支援】

18歳未満を対象とした相談支援において、令和7年4月から10月までは402件の問い合わせ及び相談があった。

相談者は、母親が最多で全体の6割を占めた。相談対象者の年齢層は、7歳～12歳が最多で104件、次いで13歳～15歳が84件、16歳～18歳が78件となっている。また昨年度同様、不明（未受診・未診断）が全体の半数を占める結果となっている。

相談者の主訴では、診断・相談・支援が受けられる機関の情報を求めるものが最も多かった。又、家族が「本人への対応に関することや学校の理解、配慮の求め方等、具体的なアドバイスがほしい」や、対応が困難な子どもの育児に疲弊する保護者から「とにかく話を聞いてほしい」といった内容の相談等が多くあった。又なかには、1歳未満の子どもの保護者から、定期健診や保健師の訪問相談で“特に心配はない”と言われたが、不安が拭えずに相談を希望するケースもあった。さらに、児童の状態について、強度行動障害等支援困難のケース3件、不登校やひきこもり等のケースが32件、外国にルーツを持つケースが3件あった。

相談形態は、全体の8割程度が電話で、電話をしたその場ですぐに相談したいといったニーズが多かった。

そして昨年度より開始した多摩地域の出張相談については、令和7年4月から10月までの間の実績が6件であった。

令和7年度【4月～10月】 地域支援マネージャー活動報告概要

地域の支援体制整備への支援

■区市町村職員向け発達障害者基礎研修

【主催】東京都、東京都発達障害者支援センター（おとなTOSCA/こどもTOSCA）

【日時】令和7年5月14日（水）14時～16時

【場所】オンライン

■小規模地域連携会議

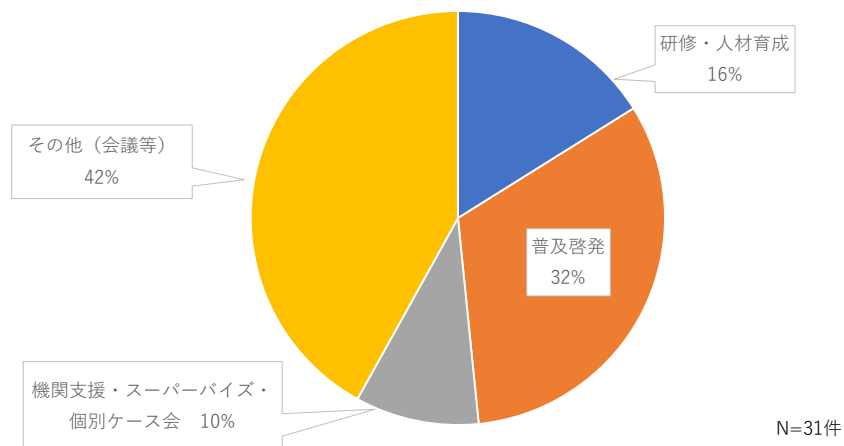
【主催】東京都発達障害者支援センター（おとなTOSCA/こどもTOSCA）

【日時】第一回 令和7年9月18日（木）13時30分～16時30分

第二回 令和7年10月23日（木）13時30分～16時30分

※上記で予定していたが、申込自治体が少数だったため、日程および内容について再調整中。

その他のマネージャー活動



令和7年度【4月～10月】 こどもTOSCA中間総括① —地域支援—

今年度は、区市町村職員向け発達障害者基礎研修および小規模地域連携会議について、おとなTOSCAとの共催で企画し、実施および実施予定となっている。

また、自治体の支援体制整備の一環として、おとなTOSCAと協働で自治体を訪問し、「Q-SACCS（発達障害の地域支援システム簡易構造評価）」を活用して自治体の強みや課題抽出を行うためのバックアップを行った。

その他、支援困難ケースについて、個別ケース会、機関コンサルテーションの依頼が複数あり対応を行っている。

令和7年度【4月～10月】 こどもTOSCA中間総括② —広域的支援人材—

令和6年4月より、発達障害者支援体制整備事業の拡充に伴い、こどもTOSCAにおいては、地域における強度行動障害を有するケースについて、現場で支援にあたる中核的支援人材に対する指導および助言を行い、環境調整を進める役割となる広域的支援人材1名が配置され、その後、東京都により10名近くの広域的支援人材が認定された。

今年度においては、中核的支援人材の養成研修を実施し、また集中的支援については自治体を選定し試行的に実施しているところである。