

※課題作成時は固有名詞を匿名化してください

基本情報

鈴木陽介さん (20) 歳代 (男)・女 R区

見た目・性格

- ・身長 160 cm、体重 60 kg
- ・髪型はツブロックで短髪、清潔感あり
- ・ファッションはアウトドア系
- ・穏やかで人当たりがいい
- ・頑固、考えは変えない
- ・好きなことにはこだわるが、それ以外はマイペース
- ・家族への遠慮

できること (ADL・IADL など)

- ・全介助
- ・電動車いす操作OK、振動で緊張
- ・スマホ、タブレット操作OK
- ・会話OK
- ・込み入った内容を理解したり判断することは難しい。
(制度の理解、金銭管理など)

好きなこと (興味・関心など)

- ・ポッチャ
- ・仕事、宛名貼り・封入=はくたか
- ・スマホ・タブレット (YouTube・ゲーム・アニメ)

苦手なこと・嫌いなこと

- ・強く自己主張すること
- ・優先順位を決めること
- ・新しい環境や習慣に慣れていくこと

障害・疾病 (障害者手帳など)

- ・脳性マヒ、てんかん (薬で安定)
- ・障害支援区分 6
- ・身体障害者手帳 1種 1級 愛の手帳 3度

住まい・環境・経済状況

持家、経済的問題なし

収入：18万円程度

[各種手当]

障害基礎年金 1級、心身障害者福祉手当
重度心身障害者手当、特別障害者手当

本人の思い

- ・家族に迷惑をかけているという思いがある
- ・就B型 20歳=大人 働いて人の役に立つ
- ・地元で先輩のようにひとり暮らし、入所施設やGHは入りたくない。
- ・仕事をしてポッチャの用具 (ボール、ランプ) を買いたい。

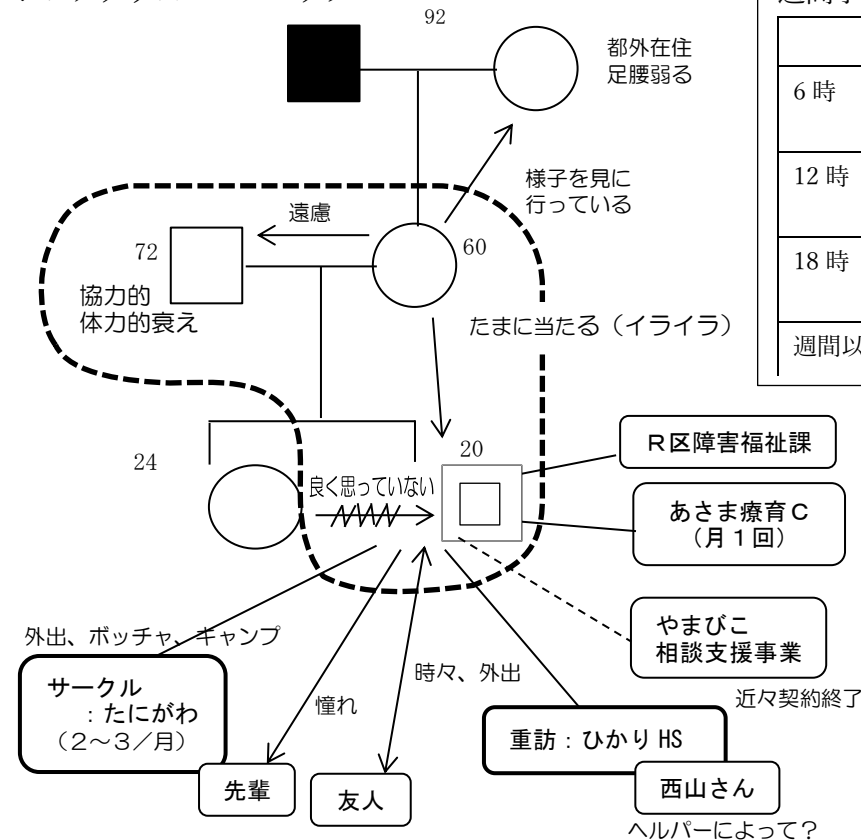
家族の思い

- ・(父) できる限りのことはしたいが体力が…
- ・(母) 実母の介護もあり夫に頼っていたが夫の体力的に心配

障害福祉サービス

- ・重訪 2回/W (カラオケ・映画・買物)

ジェノグラム・エコマップ



週間予定

	月	火	水	木	金	土	日
6時							
12時		重訪		重訪			たにがわ
18時							
週間以外の予定 月に1回母と受診							

医療状況 (通院歴など)

- ・あさま療育C、服薬：抗てんかん薬 朝夕

その他 (必要な情報など)

成育歴

