

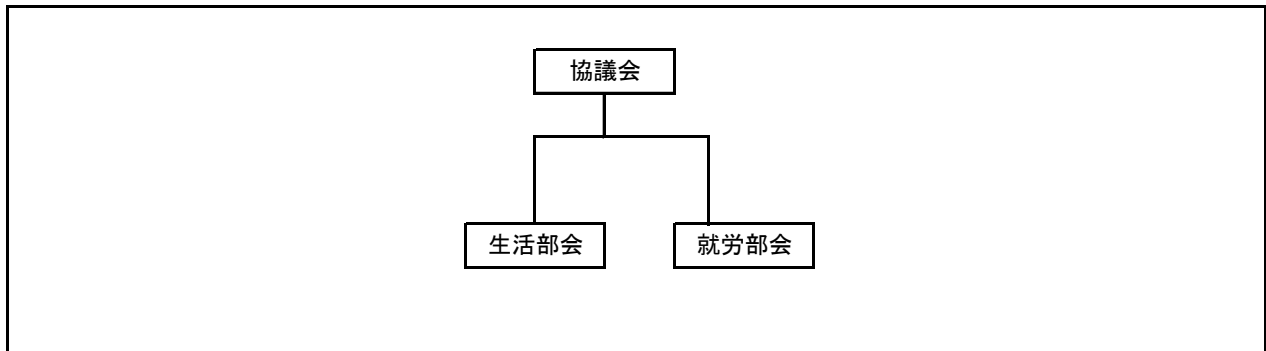
瑞穂町

1 地域自立支援協議会の基本事項

(1) 名称 瑞穂町自立支援協議会

(2) ホームページURL <http://www.town.mizuho.tokyo.jp/kenkofukushi/004/001/p008776.html>

(3) 組織図



2 地域自立支援協議会の委員

(1) 委員名簿

No.	役職	氏名	所属	種別	備考	経験年数
1	会長	戸村 仁郎	瑞穂町福祉作業所さくら施設長 社会福祉法人あかつきコロニー	障害福祉サービス等事業者		9
2	副会長	堀之内 卓馬	精神障害者地域活動支援センターひまわり施設長みずほまち精神保健福祉会 理事	相談支援事業者		5
3		谷口 美子	瑞穂町身体障害者共生会	家族・関係団体		6
4		中里 弘子	瑞穂町民生委員・児童委員 障がい福祉部会長	民生委員・児童委員		1
5		隅河内 司	田園調布学園大学 人間福祉学部 教授	学識経験者		8
6		杉浦 章一	社会福祉法人コロロ学舎 瑞学園 園長	障害福祉サービス等事業者		7
7		宮岡 教史	医療法人財団 岩尾会 東京海道病院医療福祉相談室 相談員	医療関係者		8
8		野邊 徹	瑞穂町社会福祉協議会 事務局 地域支援係	社会福祉協議会		3
9		石藏 陽子	一般住民（知的障害者保護者）	身体・知的障害者相談員		13
10		橋本 雅美	東京都西多摩保健所 保健対策課統括課長代理（地域保健推進第一担当）	保健所		1
11		芳井 伸彦	教育部教育指導課統括指導主事	行政職員（区市町村）		1
12		若松 亮子	福祉部子育て応援課子ども家庭支援センター係長	行政職員（区市町村）		1
13		利根川 正	瑞穂町障害者就労支援センター センター長 社会福祉法人あかつきコロニー	雇用関係機関		6
14		平沼 望	東京都立羽村特別支援学校 高等部進路担当教諭	教育関係機関		2

(2) 委員構成

種 別	全体会・部会名		
	全体会	生活部会	就労部会
学識経験者	1		1
医療関係者	1		1
保健所	1	1	
教育関係機関	1		1
雇用関係機関	1		2
企業	0		
障害当事者	0		
ピアサポーター	0		
家族・関係団体	1		
身体・知的障害者相談員	1	1	1
相談支援事業者	1	1	1
障害福祉サービス等事業者	2	4	5
社会福祉協議会	1	1	
法曹関係者	0		
民生委員・児童委員	1	1	
地域住民	0		
行政職員(区市町村)	2	2	
行政職員(都)	0		
その他	0		
計	14	11	12

3 地域自立支援協議会の活動状況

(1) 地域自立支援協議会での協議事項（複数回答）

① 相談支援事業の運営体制に関すること。

生活部会活動報告

② 就労支援に関すること。

就労部会活動報告

⑥ 困難事例等の解決に向けた検討に関すること。

生活部会活動報告

⑩ 地域生活支援拠点等の整備に関すること。

自立支援協議会にて協議

⑪ 障害福祉計画等に関すること。

自立支援協議会にて情報提供及び意見募集

(2) 地域自立支援協議会としての役割（複数回答）

② 情報共有・情報発信

部会の内容を共有する

⑦ 障害福祉計画等の進捗管理や調整

計画の進捗を把握する

⑧ 社会資源の開発及び改善

社会資源をどのように活かしていくかを協議する

(3) 地域自立支援協議会として把握している地域課題

ア 地域課題に対して取り組んだ（取り組んでいる）内容又は取り組めなかった理由等（複数回答）

⑭ その他（個別の困難事例を取り上げたことがない。）

今後取り上げていく予定

イ 地域課題の中で、広域又は東京都全域で対応するほうが良いと考える課題

特になし。

4 地域自立支援協議会の活性化

(1) 法改正に伴う地域自立支援協議会の見直し等（複数回答）

⑨ 特に何もしていない。

今後取り上げていきたい

(2) 地域で生活する当事者の声の反映（複数回答）

③ 本会議や専門部会にオブザーバー等として参加して意見をいう機会を設けている。

本会議および部会に参加いただき、意見をいただいている

(3) ICTの活用（複数回答）

特になし

5 相談支援体制の拡充【新規】

(1) 相談支援体制を推進するための取組（複数回答）

① 基幹相談支援センター等、相談の中核となる窓口について、すぐに利用することができるよう、分かりやすく周知している。

広報などで周知をしている

(2) 地域移行に向けた相談体制（複数回答）

④ 地域移行を希望した対象者に対し、地域移行支援事業者等の相談支援事業所の支援に繋ぐことのできる連携体制ができています。

相談件数も多くないため対応が来ている